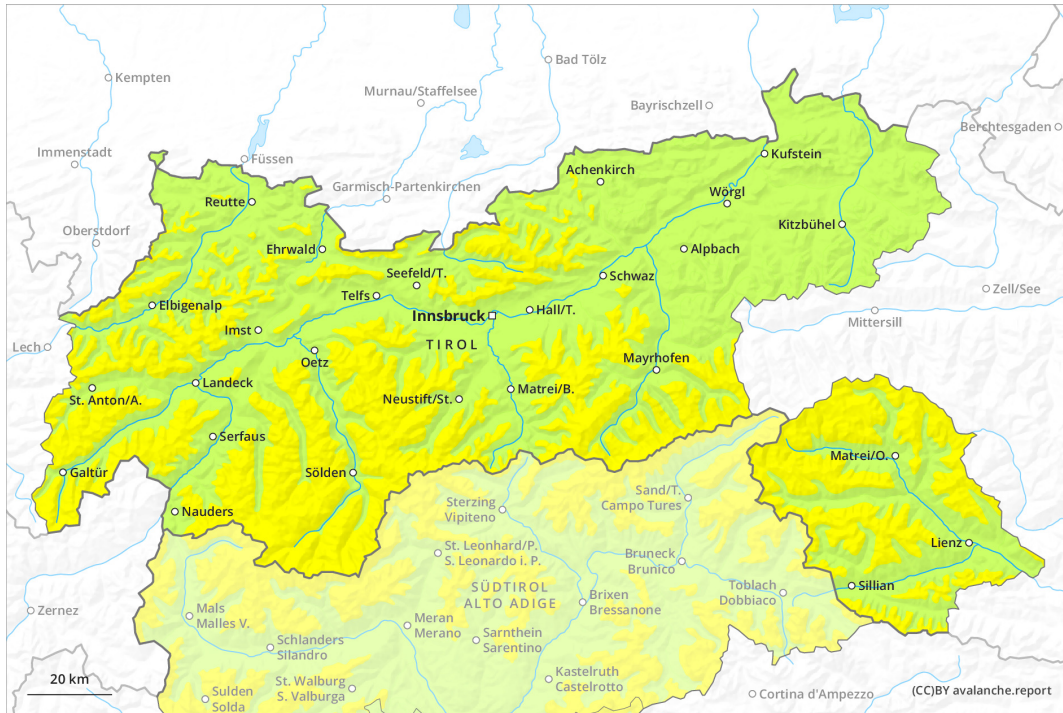
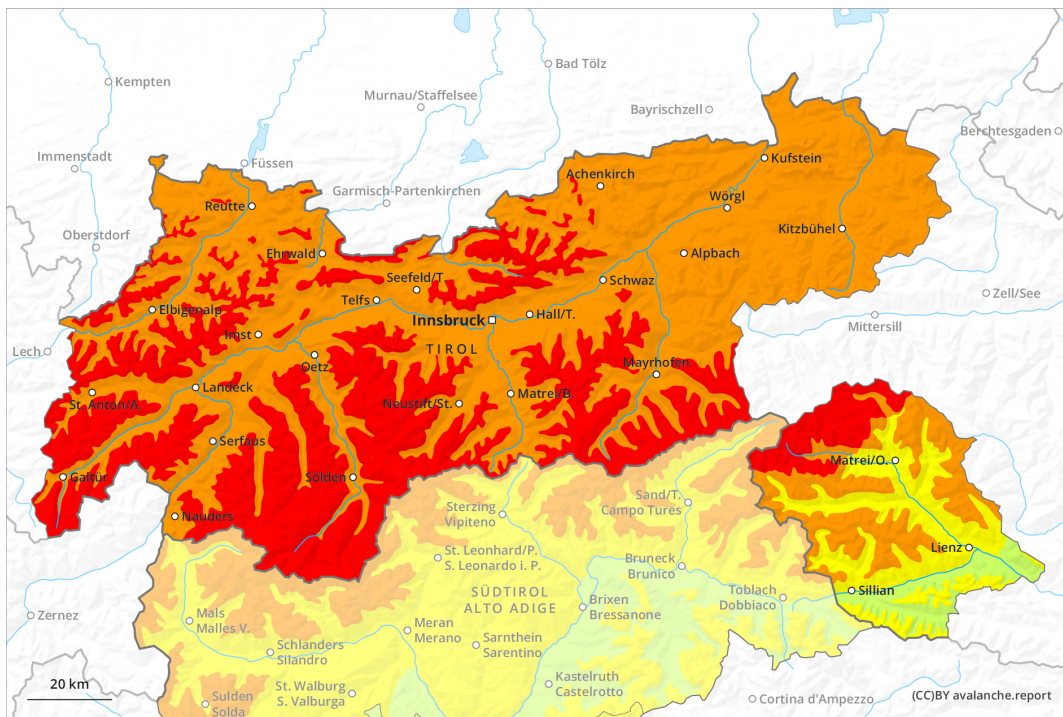




## Mattina

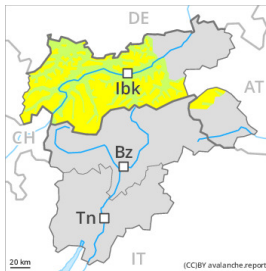


## pomeriggio



## Grado Pericolo 4 - Forte

AM:



Tendenza: Pericolo valanghe stabile  
per Giovedì il 30.12.2021 →

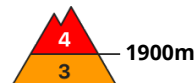
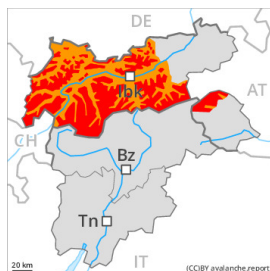


Neve ventata



Linea del bosco

PM:



Tendenza: Pericolo valanghe stabile  
per Giovedì il 30.12.2021 →



Neve bagnata



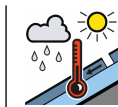
2400m  
1900m



Neve fresca



2400m



Neve  
bagnata



Linea del  
bosco

Con l'intensificarsi delle precipitazioni, netto aumento del pericolo di valanghe asciutte e bagnate. Valanghe asciutte al di sopra dei 2400 m circa. Valanghe bagnate e per scivolamento di neve al di sotto dei 2400 m circa. Probabilmente il grado di pericolo 4 "forte" verrà raggiunto durante la notte.

Durante la mattinata, la situazione valanghiva è ancora piuttosto favorevole. Attenzione al di sopra del limite del bosco. I nuovi accumuli di neve ventata sono per lo più piccoli ma possono in parte facilmente subire un distacco, specialmente nelle regioni occidentali e nelle regioni settentrionali.

Con l'intensificarsi delle precipitazioni, brusco aumento del pericolo di valanghe. Con l'inizio delle intense piogge, l'attività di valanghe bagnate e per scivolamento di neve di medie e grandi dimensioni spontanee aumenterà rapidamente. Le valanghe bagnate possono trascinare il manto nevoso saturo d'acqua e raggiungere grandi dimensioni. Ciò a tutte le esposizioni tra i 1900 e i 2400 m circa. Al di sotto del limite del bosco è presente poca neve. Si prevedono colate dalle scarpate. Il massimo livello di pericolo verrà raggiunto durante la notte.

Con neve fresca e vento tempestoso, nel corso della giornata gli accumuli di neve ventata cresceranno nettamente. Ciò al di sopra dei 2400 m circa. Tali punti pericolosi sono in parte innevati e quindi difficili da individuare. Un singolo appassionato di sport invernali può facilmente provocare il distacco di valanghe, anche di grandi dimensioni. In quota questi punti pericolosi sono più numerosi e grandi. Con l'intensificarsi delle nevicate, sono previste valanghe spontanee di medie e, a livello isolato, di grandi dimensioni.

### Manto nevoso

**Situazione tipo**

st.3: pioggia

st.6: neve fresca fredda a debole coesione e vento

Intense precipitazioni in molte regioni. A partire da mezzogiorno la pioggia causerà al di sotto dei 2400 m circa un progressivo impregnamento del manto di neve vecchia. Queste condizioni meteo causeranno nel corso della notte un veloce indebolimento degli strati deboli.

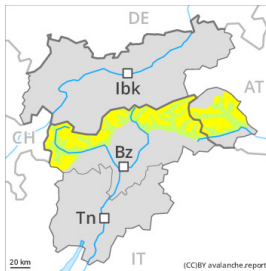
Cadranno diffusamente da 40 a 60 cm di neve al di sopra dei 2400 m circa, localmente anche di più. Ciò soprattutto nel Gruppo Verwall e sulle Alpi del Lechtal. Con le forti nevicate e il vento tempestoso proveniente da ovest, a partire da mezzogiorno si formeranno nuovi accumuli di neve ventata.

**Tendenza**

In alcune regioni, giovedì cadrà pioggia sino ai 2400 m, principalmente soprattutto sino al mattino. Il pericolo di valanghe umide e bagnate sarà superiore già al mattino. Il pericolo di valanghe asciutte rimarrà invariato.

## Grado Pericolo 3 - Marcato

AM:



Tendenza: Pericolo valanghe stabile  
per Giovedì il 30.12.2021 →

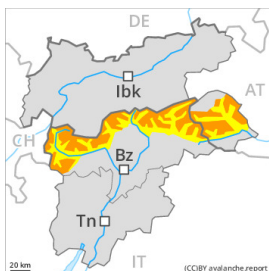


Neve ventata



2400m

PM:



Tendenza: Pericolo valanghe stabile  
per Giovedì il 30.12.2021 →



Neve ventata



2400m



Neve bagnata



2400m

Con le precipitazioni, netto aumento del pericolo di valanghe asciutte e bagnate. Attenzione alla neve ventata recente. Valanghe bagnate e per scivolamento di neve al di sotto dei 2400 m circa.

Durante la mattinata, la situazione valanghiva è ancora piuttosto favorevole.

Con l'intensificarsi delle precipitazioni, netto aumento del pericolo di valanghe. Con neve fresca e vento tempestoso, nel corso della giornata gli accumuli di neve ventata cresceranno nettamente. Un singolo appassionato di sport invernali può facilmente provocare il distacco di valanghe, anche di grandi dimensioni. Gli accumuli di neve ventata instabili verranno in parte innevati e saranno quindi difficilmente individuabili. In quota questi punti pericolosi sono più numerosi e grandi.

Con l'innalzamento del limite delle nevicite, sono previste valanghe bagnate e per scivolamento di neve, specialmente sui pendii esposti a ovest, nord ed est al di sotto dei 2400 m circa. Le valanghe bagnate possono a livello isolato trascinare il manto nevoso saturo d'acqua e raggiungere dimensioni piuttosto grandi. Probabilmente il massimo livello di pericolo verrà atteso durante la notte. Nelle regioni in cui cadrà la pioggia, il pericolo di valanghe sarà superiore.

## Manto nevoso

Situazione tipo

st.6: neve fresca fredda a debole coesione e vento

st.3: pioggia

Con le nevicite al di sopra dei 2400 m circa e il vento tempestoso proveniente da ovest, si formeranno nuovi accumuli di neve ventata. Nelle regioni confinanti con il grado di pericolo 4 "forte" cadranno da 20 a 40 cm di neve. Nelle restanti regioni cadranno da 15 a 30 cm di neve. Gli accumuli di neve ventata di più recente formazione sono instabili.

Durante il pomeriggio la pioggia causerà al di sotto dei 2400 m circa diffusamente un progressivo impregnamento del manto di neve vecchia. Queste condizioni meteo causeranno nel corso della notte un veloce indebolimento degli strati deboli.



## Tendenza

Nelle regioni settentrionali e nelle regioni nord orientali, giovedì cadrà pioggia sino al di sopra dei 2200 m, principalmente soprattutto sino al mattino. Con il cessare delle precipitazioni, il pericolo di valanghe bagnate e per scivolamento di neve diminuirà. Con l'irradiazione solare, sono previste valanghe di neve a debole coesione. Il pericolo di valanghe asciutte rimarrà invariato.



## Grado Pericolo 3 - Marcato

**AM:****Tendenza: Pericolo valanghe stabile** →  
per Giovedì il 30.12.2021**PM:****Tendenza: Pericolo valanghe stabile** →  
per Giovedì il 30.12.2021

Neve bagnata



Con le precipitazioni, brusco aumento del pericolo di valanghe asciutte e bagnate. Valanghe bagnate e per scivolamento di neve al di sotto dei 2400 m circa.

Durante la mattinata, la situazione valanghiva è ancora piuttosto favorevole.

Con l'intensificarsi delle precipitazioni, brusco aumento del pericolo di valanghe. Con l'inizio delle intense piogge, l'attività di valanghe bagnate e per scivolamento di neve di medie e grandi dimensioni spontanee aumenterà rapidamente. Ciò a tutte le esposizioni al di sotto dei 2400 m circa. Si prevedono colate dalle scarpate. Il massimo livello di pericolo verrà raggiunto durante la notte.

## Manto nevoso

**Situazione tipo**

st.3: pioggia

st.2: valanga per scivolamento di neve

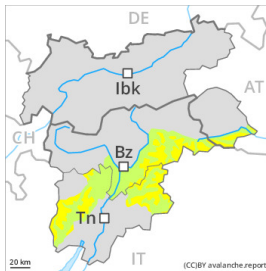
Intense precipitazioni in molte regioni. A partire da mezzogiorno la pioggia causerà al di sotto dei 2400 m circa un progressivo impregnamento del manto di neve vecchia. Queste condizioni meteo causeranno nel corso della notte un veloce indebolimento del manto nevoso.

## Tendenza

Giovedì cadrà pioggia sino ai 2400 m, principalmente soprattutto sino al mattino. Il pericolo di valanghe umide e bagnate sarà superiore già al mattino. Il pericolo di valanghe asciutte rimarrà invariato.

## Grado Pericolo 2 - Moderato

AM:



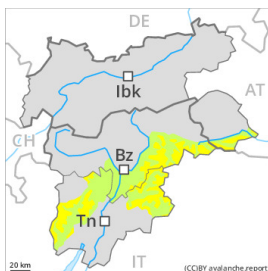
Tendenza: Pericolo valanghe stabile  
per Giovedì il 30.12.2021 →



Neve ventata



PM:



Tendenza: Pericolo valanghe stabile  
per Giovedì il 30.12.2021 →



Neve ventata



Neve bagnata



### Attenzione alla neve ventata recente.

Durante la mattinata, la situazione valanghiva è ancora piuttosto favorevole.

Con neve fresca e vento, durante il pomeriggio il pericolo di valanghe aumenterà progressivamente. Con vento da forte a tempestoso proveniente dai quadranti nord occidentali ad alta quota e in alta montagna si formeranno accumuli di neve ventata per lo più di piccole dimensioni. Le valanghe possono distaccarsi già in seguito al passaggio di un singolo appassionato di sport invernali e raggiungere dimensioni medie. Gli accumuli di neve ventata instabili dovrebbero essere evitati soprattutto sui pendii ripidi.

Con il rialzo termico, nel corso della notte il pericolo di valanghe bagnate e per scivolamento di neve aumenterà leggermente, soprattutto sui pendii esposti a ovest, nord ed est al di sotto dei 2200 m circa.

### Manto nevoso

Situazione tipo

st.6: neve fresca fredda a debole coesione e vento

st.3: pioggia

Un po' di neve fresca al di sopra dei 2200 m circa. Con le nevicate e il vento tempestoso proveniente da ovest, si formeranno nuovi accumuli di neve ventata. Gli accumuli di neve ventata di più recente formazione sono in parte instabili.

Durante il pomeriggio la pioggia causerà al di sotto dei 2200 m circa un progressivo ammorbidimento del manto nevoso, specialmente sui pendii esposti a ovest, nord ed est. Sui pendii soleggiati al di sotto dei 2200 m circa è ancora presente poca neve.

### Tendenza

Il pericolo di valanghe asciutte rimarrà invariato. Con il forte vento, nella giornata di giovedì gli accumuli di neve ventata cresceranno ulteriormente. Con il rialzo termico, sono ancora possibili valanghe bagnate e per scivolamento di neve.