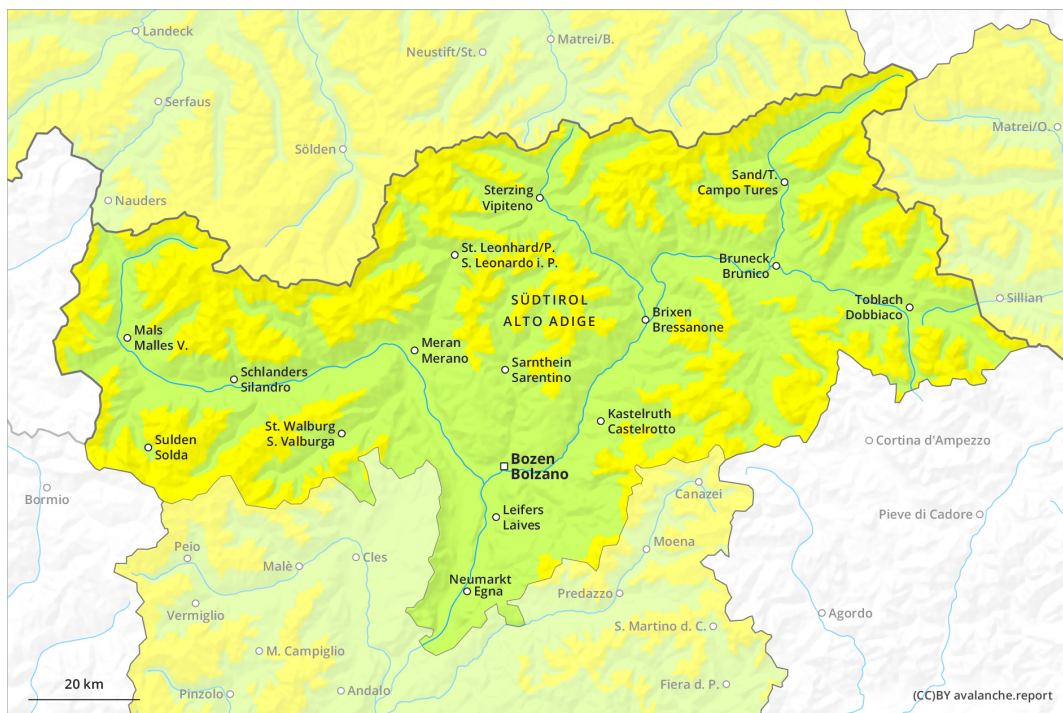
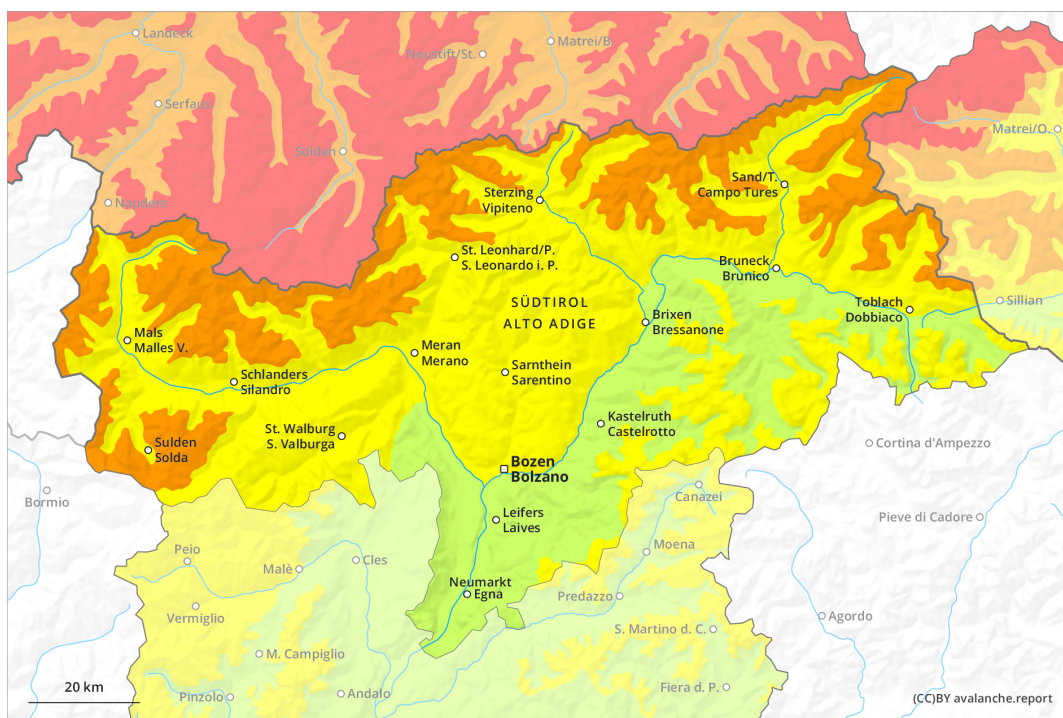




AM

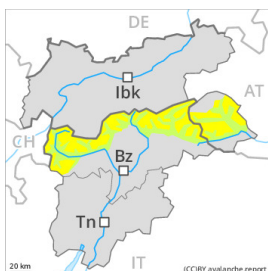


PM





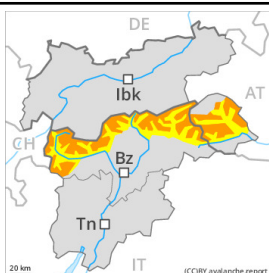
Grau de Perill 3 - Marcat

AM:

Tendència: Perill d'allaus constant →
enDijous 30 12 2021



Neu ventada

**PM:**

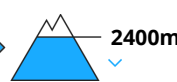
Tendència: Perill d'allaus constant →
enDijous 30 12 2021



Neu ventada



Neu humida



Amb les precipitacions, augment clar del perill d'allaus seques i molt humides. Atenció al problema de neu ventada recent. Allaus molt humides i de lliscament basal per sota dels 2400 m aproximadament.

Durant la matinada la situació d'allaus és encara més aviat favorable.

Amb la intensificació de les precipitacions, augment clar del perill d'allaus. Amb la neu recent i el vent molt fort, en el transcurs de la jornada les plaques de vent augmentaran de mida clarament. Un sol practicant d'esports d'hivern pot fàcilment desencadenar allaus, també de mida gran. Les plaques de vent inestables quedaran en alguns casos cobertes de neu i, per tant, seran difícils d'identificar. En altitud aquests punts perillosos són més nombrosos i grans.

Amb la pujada de la cota de neu, són probables allaus de neu molt humida i de lliscament basal.

Especialment als vessants orientats a oest, nord i est per sota dels 2400 m aproximadament. Les allaus molt humides poden, de manera aïllada, arrossegar tot el mantell de neu saturat d'aigua i atènyer mides força grans. Probablement el grau de perill més alt és d'esperar durant la nit. Als sectors on cau la pluja, el perill d'allaus serà superior.

Mantell de neu

Patrons de perill

pp.6: neu freda i incohesiva i vent

pp.3: pluja

Amb les nevades per sobre de 2400 m aproximadament i el vent molt fort de l'oest, es formaran noves plaques de vent. Als sectors que limiten amb els de grau de perill 4 "fort" s'acumularan de 20 a 40 cm de neu. A la resta de sectors s'acumularan de 15 a 30 cm de neu. Les plaques de vent més recents són inestables.

Durant la tarda la pluja causarà en una àrea extensa un progressiu amarament del mantell de neu vella per sota dels 2400 m aproximadament. Aquestes condicions del temps causaran en el transcurs de la nit un ràpid afebliment de les capes febles.



Tendència

El dijous caurà pluja fins per sobre dels 2200 m als sectors del nord i del nord-est, això s'aplica sobretot fins al matí. Amb la fi de les precipitacions, el perill d'allaus de neu molt humida i de lliscament basal disminuirà. A conseqüència de la radiació solar, són probables allaus de neu sense cohesió. El perill d'allaus seques romandrà invariable.

Grau de Perill 2 - Moderat

AM:



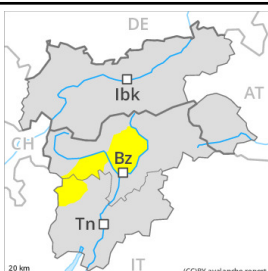
Tendència: Perill d'allaus constant
enDijous 30 12 2021 →



Neu ventada



PM:



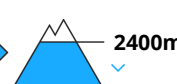
Tendència: Perill d'allaus constant
enDijous 30 12 2021 →



Neu ventada



Neu humida



Amb les precipitacions, augment en alguns sectors del perill d'allaus seques i molt humides. Atenció al problema de neu ventada recent. Allaus molt humides i de lliscament basal per sota dels 2400 m aproximadament.

Durant la matinada la situació d'allaus és encara més aviat favorable.

A conseqüència de la neu recent i el vent, durant la tarda el perill d'allaus augmentarà progressivament.

Amb el vent del quadrant nord-oest de fort a molt fort, es formaran plaques de vent majoritàriament de mida petita en cotes altes i zones d'alta muntanya. Les allaus poden ser desencadenades fins i tot al pas d'un sol muntanyenc i assolir mida mitjana. Les plaques de vent inestables s'haurien d'evitar sobretot en vessants drets. A conseqüència de la neu recent i el vent, a partir del migdia el nombre i l'extensió de tals indrets perillosos augmentarà.

Amb la pujada de la cota de neu, en el transcurs de la nit són probables allaus de neu molt humida i de lliscament basal. Sobretot als vessants orientats a oest, nord i est per sota dels 2400 m aproximadament. Les allaus molt humides poden, de manera aïllada, arrossegar tot el mantell de neu saturat d'aigua i atènyer mides mitjanes.

Mantell de neu

Patrons de perill

pp.6: neu freda i incohesiva i vent

pp.3: pluja

Amb les nevades per sobre de 2400 m aproximadament i el vent molt fort de l'oest, es formaran noves plaques de vent. El vent amb ratxes molt fortes transportarà la neu recent i, en part, també la neu vella. La neu recent i les plaques de vent són en part inestables.

Durant la tarda la pluja causarà en una àrea extensa un progressiu amarament del mantell de neu per sota dels 2400 m aproximadament. Aquestes condicions del temps causaran en el transcurs de la nit un ràpid afebliment de les capes febles. Especialment als vessants orientats a oest, nord i est. Als vessants assolellats per sota dels 2200 m aproximadament només hi ha una mica de neu.

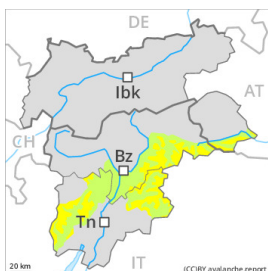


Tendència

El perill d'allaus seques romandrà invariable. Amb el vent fort, el dijous les plaques de vent augmentaran de mida addicionalment. Amb l'augment de les temperatures, són encara possibles allaus de neu molt humida i de lliscament basal.



Grau de Perill 2 - Moderat

AM:

2200m

Tendència: Perill d'allaus constant →

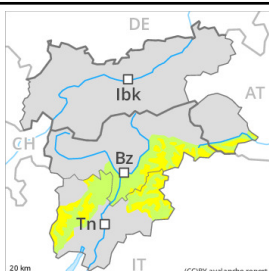
enDijous 30 12 2021



Neu ventada



2200m

PM:

2200m

Tendència: Perill d'allaus constant →

enDijous 30 12 2021



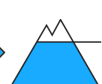
Neu ventada



2200m



Neu humida



2200m

Atenció al problema de neu ventada recent.

Durant la matinada la situació d'allaus és encara més aviat favorable.

A conseqüència de la neu recent i el vent, durant la tarda el perill d'allaus augmentarà progressivament. Amb el vent del quadrant nord-oest de fort a molt fort, es formaran plaques de vent majoritàriament de mida petita en cotes altes i zones d'alta muntanya. Les allaus poden ser desencadenades fins i tot al pas d'un sol muntanyenc i assolir mida mitjana. Les plaques de vent inestables s'haurien d'evitar sobretot en vessants drets.

A conseqüència de l'augment de la temperatura, en el transcurs de la nit el perill d'allaus de neu molt humida i de lliscament basal augmentarà lleugerament. Sobretot als vessants orientats a oest, nord i est per sota dels 2200 m aproximadament.

Mantell de neu

Patrons de perill

pp.6: neu freda i incohesiva i vent

pp.3: pluja

Una mica de neu recent per sobre dels 2200 m aproximadament. Amb les nevades i el vent molt fort de l'oest, es formaran noves plaques de vent. Les plaques de vent més recents són en part inestables. Durant la tarda la pluja causarà un progressiu debilitament del mantell de neu per sota dels 2200 m aproximadament. Especialment als vessants orientats a oest, nord i est. Als vessants assolats per sota dels 2200 m aproximadament de moment només hi ha una mica de neu.

Tendència

El perill d'allaus seques romandrà invariable. Amb el vent fort, el dijous les plaques de vent augmentaran de mida addicionalment. Amb l'augment de les temperatures, són encara possibles allaus de neu molt humida i de lliscament basal.