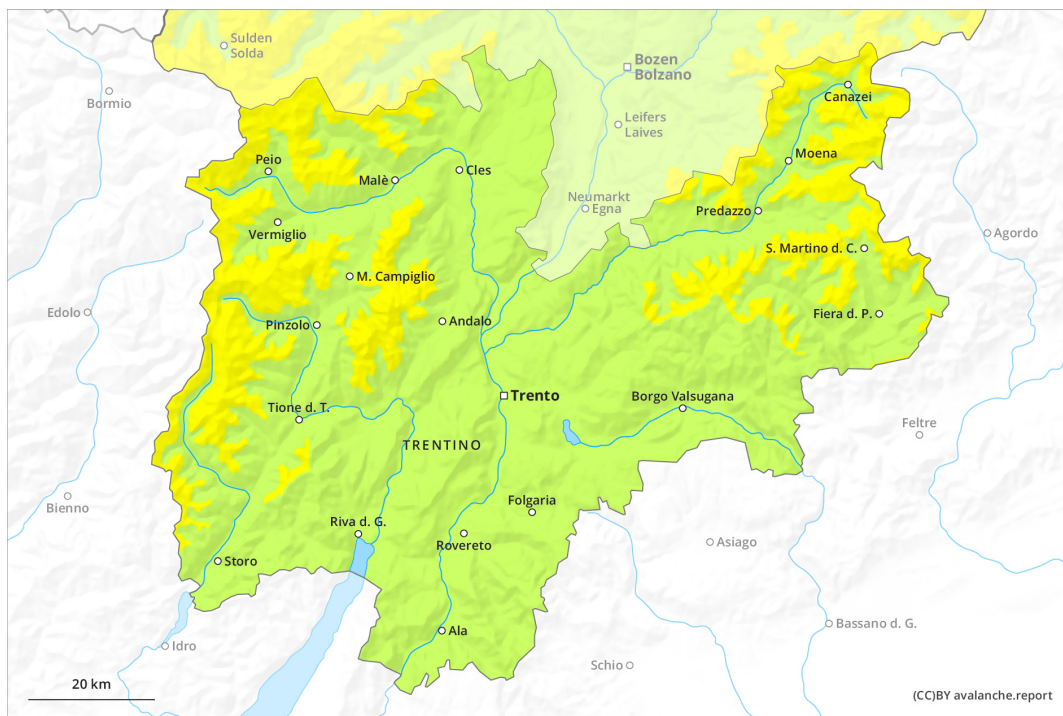
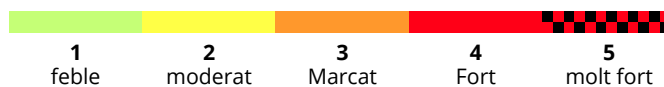
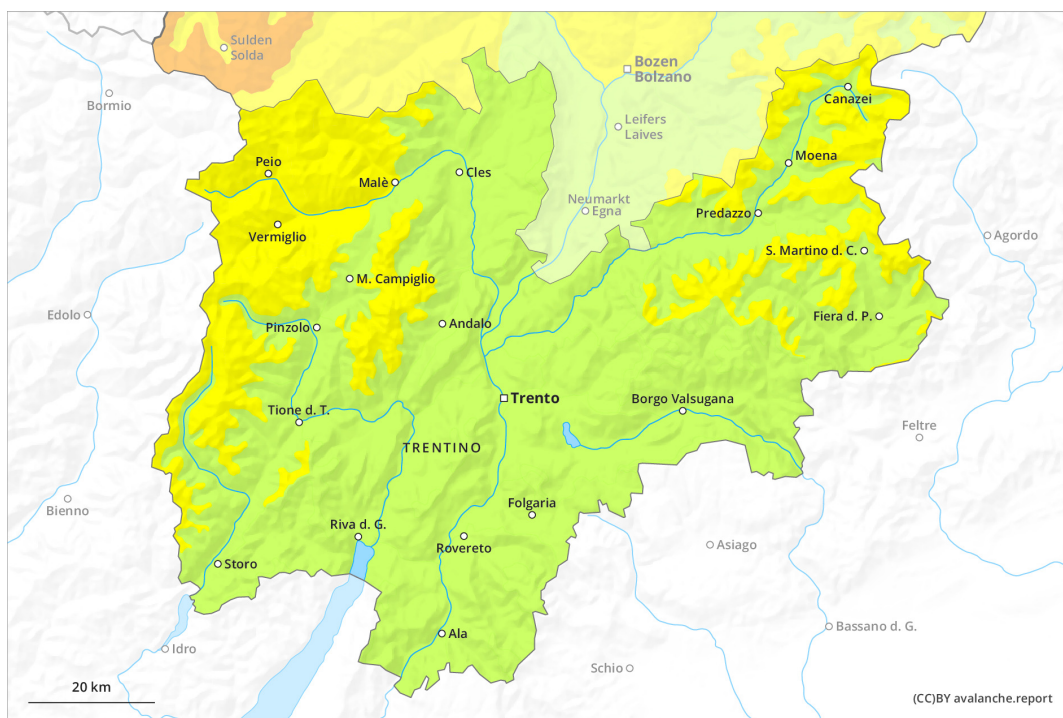




## AM



## PM



## Grau de Perill 2 - Moderat

AM:



Tendència: Perill d'allaus constant  
enDijous 30 12 2021 →



Neu ventada



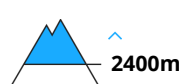
PM:



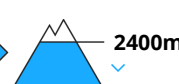
Tendència: Perill d'allaus constant  
enDijous 30 12 2021 →



Neu ventada



Neu humida



Amb les precipitacions, augment en alguns sectors del perill d'allaus seques i molt humides. Atenció al problema de neu ventada recent. Allaus molt humides i de lliscament basal per sota dels 2400 m aproximadament.

Durant la matinada la situació d'allaus és encara més aviat favorable.

A conseqüència de la neu recent i el vent, durant la tarda el perill d'allaus augmentarà progressivament.

Amb el vent del quadrant nord-oest de fort a molt fort, es formaran plaques de vent majoritàriament de mida petita en cotes altes i zones d'alta muntanya. Les allaus poden ser desencadenades fins i tot al pas d'un sol muntanyenc i assolir mida mitjana. Les plaques de vent inestables s'haurien d'evitar sobretot en vessants drets. A conseqüència de la neu recent i el vent, a partir del migdia el nombre i l'extensió de tals indrets perillosos augmentarà.

Amb la pujada de la cota de neu, en el transcurs de la nit són probables allaus de neu molt humida i de lliscament basal. Sobretot als vessants orientats a oest, nord i est per sota dels 2400 m aproximadament. Les allaus molt humides poden, de manera aïllada, arrossegar tot el mantell de neu saturat d'aigua i atènyer mides mitjanes.

## Mantell de neu

Patrons de perill

pp.6: neu freda i incohesiva i vent

pp.3: pluja

Amb les nevades per sobre de 2400 m aproximadament i el vent molt fort de l'oest, es formaran noves plaques de vent. El vent amb ratxes molt fortes transportarà la neu recent i, en part, també la neu vella. La neu recent i les plaques de vent són en part inestables.

Durant la tarda la pluja causarà en una àrea extensa un progressiu amarament del mantell de neu per sota dels 2400 m aproximadament. Aquestes condicions del temps causaran en el transcurs de la nit un ràpid afebliment de les capes febles. Especialment als vessants orientats a oest, nord i est. Als vessants assolellats per sota dels 2200 m aproximadament només hi ha una mica de neu.

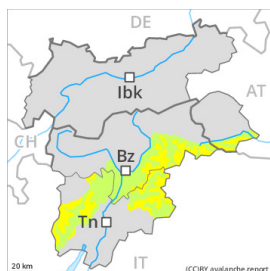


## Tendència

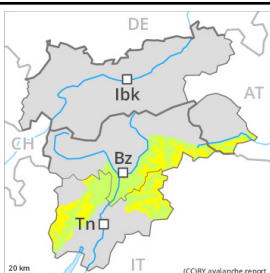
El perill d'allaus seques romandrà invariable. Amb el vent fort, el dijous les plaques de vent augmentaran de mida addicionalment. Amb l'augment de les temperatures, són encara possibles allaus de neu molt humida i de lliscament basal.



## Grau de Perill 2 - Moderat

**AM:****Tendència: Perill d'allaus constant** →  
enDijous 30 12 2021

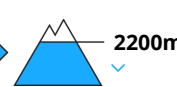
Neu ventada

**PM:****Tendència: Perill d'allaus constant** →  
enDijous 30 12 2021

Neu ventada



Neu humida



### Atenció al problema de neu ventada recent.

Durant la matinada la situació d'allaus és encara més aviat favorable.

A conseqüència de la neu recent i el vent, durant la tarda el perill d'allaus augmentarà progressivament. Amb el vent del quadrant nord-oest de fort a molt fort, es formaran plaques de vent majoritàriament de mida petita en cotes altes i zones d'alta muntanya. Les allaus poden ser desencadenades fins i tot al pas d'un sol muntanyenc i assolir mida mitjana. Les plaques de vent inestables s'haurien d'evitar sobretot en vessants drets.

A conseqüència de l'augment de la temperatura, en el transcurs de la nit el perill d'allaus de neu molt humida i de lliscament basal augmentarà lleugerament. Sobretot als vessants orientats a oest, nord i est per sota dels 2200 m aproximadament.

### Mantell de neu

**Patrons de perill**

pp.6: neu freda i incohesiva i vent

pp.3: pluja

Una mica de neu recent per sobre dels 2200 m aproximadament. Amb les nevades i el vent molt fort de l'oest, es formaran noves plaques de vent. Les plaques de vent més recents són en part inestables. Durant la tarda la pluja causarà un progressiu debilitament del mantell de neu per sota dels 2200 m aproximadament. Especialment als vessants orientats a oest, nord i est. Als vessants assolats per sota dels 2200 m aproximadament de moment només hi ha una mica de neu.

### Tendència

El perill d'allaus seques romandrà invariable. Amb el vent fort, el dijous les plaques de vent augmentaran de mida addicionalment. Amb l'augment de les temperatures, són encara possibles allaus de neu molt humida i de lliscament basal.

## Grau de Perill 1 - Feble

AM:



Tendència: perill d'allaus en augment  
enDijous 30 12 2021



Capa feble persistent



2200m

PM:



Tendència: perill d'allaus en augment  
enDijous 30 12 2021



Neu humida



Capa feble persistent



2200m

La situació d'allaus és majoritàriament favorable. El problema de capes febles persistents requereix atenció. A conseqüència de l'augment de la temperatura, augment lleuger del perill d'allaus de neu molt humida i de lliscament basal.

De manera molt aïllada, les allaus poden desencadenar-se al mantell feble de neu vella principalment per sobrecàrregues fortes. Sobretot als vessants obacs molt inclinats per sobre dels 2200 m aproximadament, i també en canals i cubetes en altitud. Són desfavorables sobretot els indrets de pas de poca a molta neu,. Els indrets perillosos són rars però difícils de reconèixer fins i tot per un muntanyenc expert. A partir de la tarda seran possibles purgues i allaus de neu humida de mida petita i mitjana.

### Mantell de neu

A la part central del mantell de neu es troben capes febles de cristalls angulosos. Especialment als vessants obacs per sobre dels 2200 m aproximadament.

El mantell de neu és extremadament variable en pocs metres de manera generalitzada. Per sobre del límit del bosc els gruixos de neu varien molt per la influència del vent. La neu vella consisteix en cristalls facetats, amb una superfície feble formada per gel i cristalls facetats. Això s'aplica especialment als vessants obacs per sobre del límit del bosc. Amb les temperatures suaus i la radiació solar, s'ha format una crosta superficial.

Als vessants assolats per sota dels 2000 m aproximadament de moment només hi ha una mica de neu.

### Tendència

En una zona àmplia posterior pujada de la temperatura: Sobretot als vessants obacs, augment progressiu del perill d'allaus de neu molt humida i de lliscament basal.