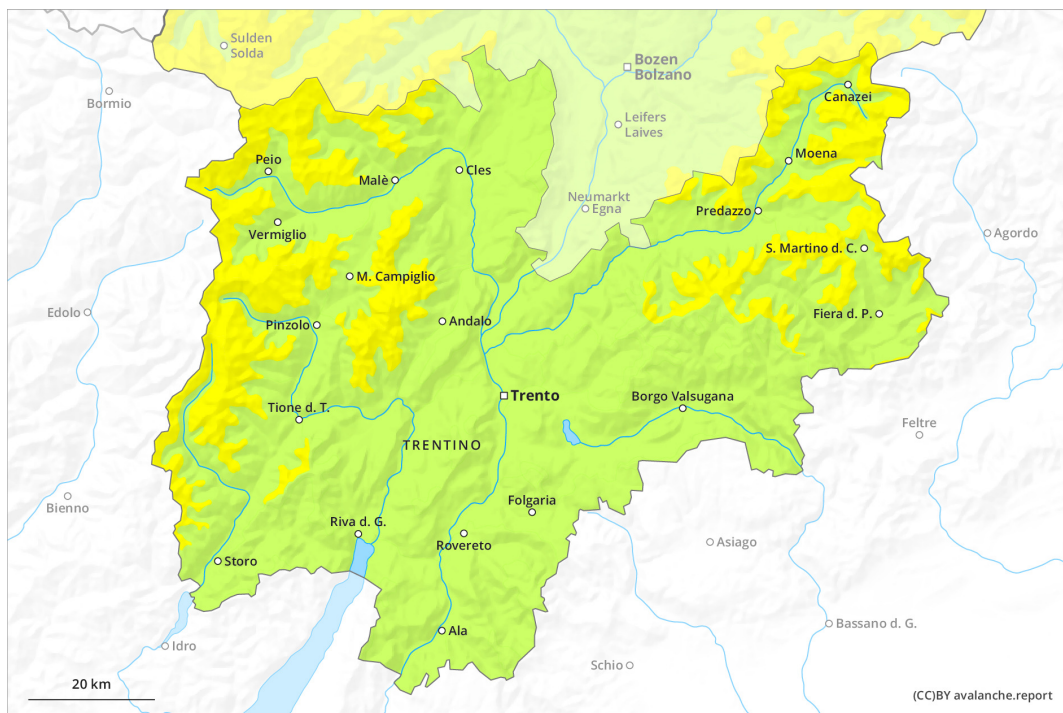
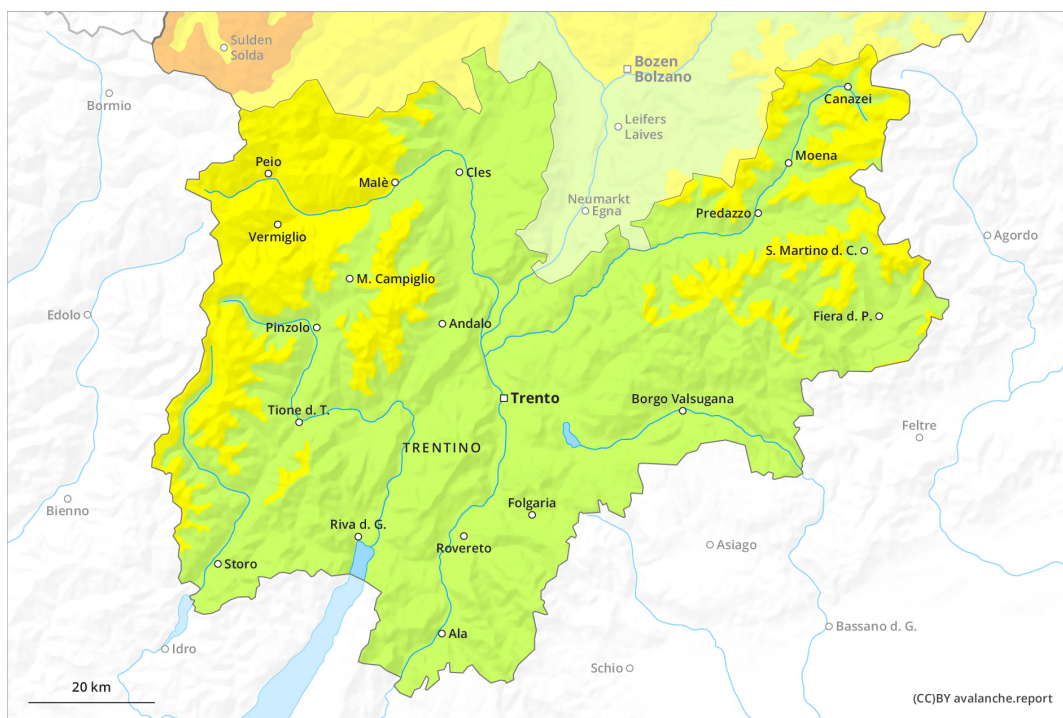




AM

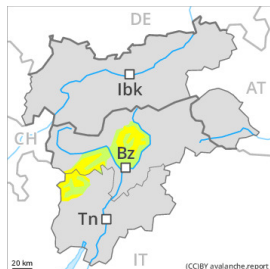


PM



Grado de Peligro 2 - Limitado

AM:



Tendencia: peligro de aludes sin cambios
en Jueves 30 12 2021 →



Nieve
venteada



PM:



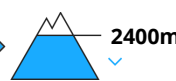
Tendencia: peligro de aludes sin cambios
en Jueves 30 12 2021 →



Nieve
venteada



Nieve
húmeda



Con las precipitaciones, en algunos sectores aumento del peligro de aludes de nieve seca y de nieve muy húmeda. Atención al problema de nieve venteada reciente. Avalanchas de nieve muy húmeda y de deslizamiento basal por debajo de los 2400 m aproximadamente.

Durante la madrugada la situación de aludes es aún más bien favorable.

A consecuencia de la nieve reciente y el viento, durante la tarde el peligro de aludes aumentará progresivamente. Con el viento de fuerte a muy fuerte del cuadrante noroeste, se formarán placas de viento en su mayoría de tamaño pequeño en cotas altas y zonas de alta montaña. Los aludes pueden ser desencadenadas incluso al paso de un solo montañero y alcanzar un tamaño mediano. Las placas de viento inestables deberían evitarse sobre todo en laderas pendientes. A consecuencia de la nieve reciente y el viento, a partir del mediodía el número y la extensión de tales lugares peligrosos aumentará.

Con la subida de la cota de nieve, en el transcurso de la noche son probables avalanchas de nieve muy húmeda y de deslizamiento basal. Sobre todo en las laderas orientadas a oeste, norte y este por debajo de los 2400 m aproximadamente. Los aludes de nieve muy húmeda pueden, de manera aislada, arrastrar todo el manto de nieve saturado de agua y alcanzar tamaños medianos.

Manto nivoso

Patrones de peligro

pp.6: frío, nieve suelta y viento

pp.3: lluvia

Con las nevadas por encima de 2400 m aproximadamente y el viento muy fuerte del oeste, se formarán nuevas placas de viento. El viento con rachas muy fuertes transportará la nieve reciente y, en parte, la nieve antigua. La nieve reciente y la nieve venteada son en parte inestables.

Durante la tarde la lluvia causará en un área extensa por debajo de los 2400 m aproximadamente un progresivo empapamiento del manto de nieve. Estas condiciones del tiempo causarán en el transcurso de



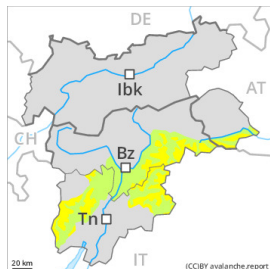
la noche un rápido debilitamiento de las capas débiles. Especialmente en las laderas orientadas a oeste, norte y este. En las laderas solanas por debajo de los 2200 m aproximadamente solo hay un poco de nieve.

Tendencia

El peligro de aludes de nieve seca permanecerá invariable. Con el viento fuerte, el jueves las placas de viento aumentarán de tamaño adicionalmente. Con el aumento de las temperaturas, son aún posibles avalanchas de nieve muy húmeda y de deslizamiento basal.

Grado de Peligro 2 - Limitado

AM:



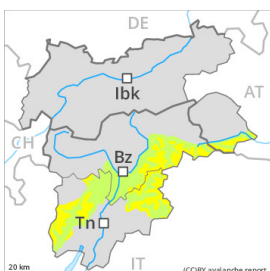
Tendencia: peligro de aludes sin cambios
en Jueves 30 12 2021 →



Nieve
venteada



PM:



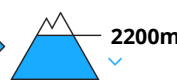
Tendencia: peligro de aludes sin cambios
en Jueves 30 12 2021 →



Nieve
venteada



Nieve
húmeda



Atención al problema de nieve venteada reciente.

Durante la madrugada la situación de aludes es aún más bien favorable.

A consecuencia de la nieve reciente y el viento, durante la tarde el peligro de aludes aumentará progresivamente. Con el viento de fuerte a muy fuerte del cuadrante noroeste, se formarán placas de viento en su mayoría de tamaño pequeño en cotas altas y zonas de alta montaña. Los aludes pueden ser desencadenadas incluso al paso de un solo montañero y alcanzar un tamaño mediano. Las placas de viento inestables deberían evitarse sobre todo en laderas pendientes.

A consecuencia del aumento de la temperatura, en el transcurso de la noche el peligro de aludes de nieve muy húmeda y de deslizamiento basal aumentará ligeramente. Sobre todo en las laderas orientadas a oeste, norte y este por debajo de los 2200 m aproximadamente.

Manto nivoso

Patrones de peligro

pp.6: frío, nieve suelta y viento

pp.3: lluvia

Un poco de nieve reciente por encima de los 2200 m aproximadamente. Con las nevadas y el viento muy fuerte del oeste, se formarán nuevas placas de viento. Las placas de viento más recientes son en parte inestables.

Durante la tarde la lluvia causará por debajo de los 2200 m aproximadamente un progresivo debilitamiento del manto de nieve. Especialmente en las laderas orientadas a oeste, norte y este. En las laderas solanas por debajo de los 2200 m aproximadamente de momento solo hay un poco de nieve.

Tendencia

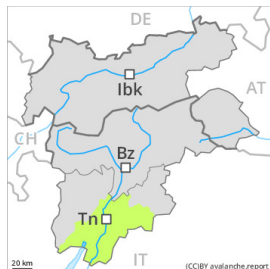
El peligro de aludes de nieve seca permanecerá invariable. Con el viento fuerte, el jueves las placas de viento aumentarán de tamaño adicionalmente. Con el aumento de las temperaturas, son aún posibles



avalanchas de nieve muy húmeda y de deslizamiento basal.

Grado de Peligro 1 - Débil

AM:



Tendencia: peligro de aludes en aumento
en Jueves 30 12 2021



Capas débiles persistentes



PM:



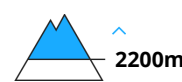
Tendencia: peligro de aludes en aumento
en Jueves 30 12 2021



Nieve húmeda



Capas débiles persistentes



La situación de aludes es en su mayoría favorable. El problema de capas débiles persistentes requiere atención. A consecuencia del aumento de la temperatura, ligero aumento del peligro de aludes de nieve muy húmeda y de deslizamiento basal.

De manera muy aislada, los aludes pueden desencadenarse en el manto débil de nieve antigua principalmente por sobrecargas fuertes. Sobre todo en las laderas umbrías muy inclinadas por encima de los 2200 m aproximadamente, y en canales y cubetas en altitud. Son desfavorables sobre todo las zonas de transición de poca a mucha nieve. Los lugares peligrosos son raros pero resultan difíciles de reconocer incluso para un montañero experto. A partir de la tarde serán posibles purgas y avalanchas de nieve húmeda de tamaño pequeño y mediano.

Manto nivoso

En la parte central del manto de nieve se encuentran capas débiles de cristales angulosos. Especialmente en las laderas umbrías por encima de los 2200 m aproximadamente.

El manto de nieve es extremadamente variable en pocos metros de manera generalizada. Por encima del límite del bosque los espesores de nieve varían mucho por la influencia del viento. La nieve antigua consiste en cristales facetados, con una superficie débil formada por escarcha y cristales facetados. Esto se aplica especialmente en las laderas umbrías por encima del límite del bosque. Con las temperaturas suaves y la radiación solar, se ha formado una costra superficial.

En las laderas solanas por debajo de los 2000 m aproximadamente de momento solo hay un poco de nieve.



Tendencia

En una zona amplia posterior subida de la temperatura: Sobre todo en las laderas umbrías, progresivo aumento del peligro de aludes de nieve muy húmeda y de deslizamiento basal.