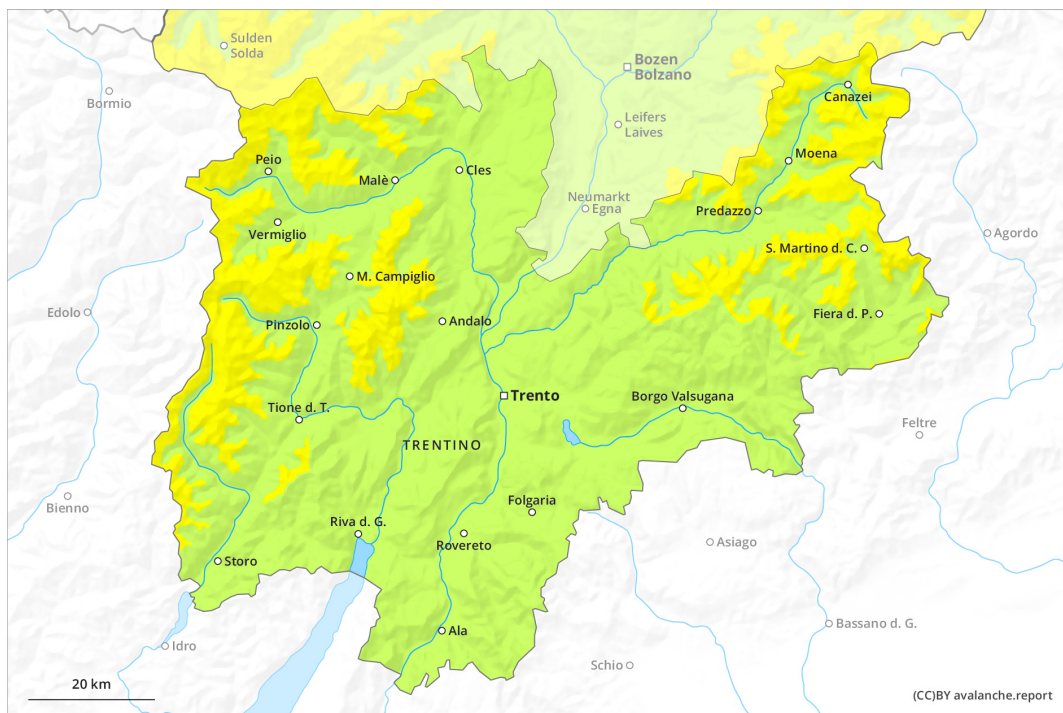
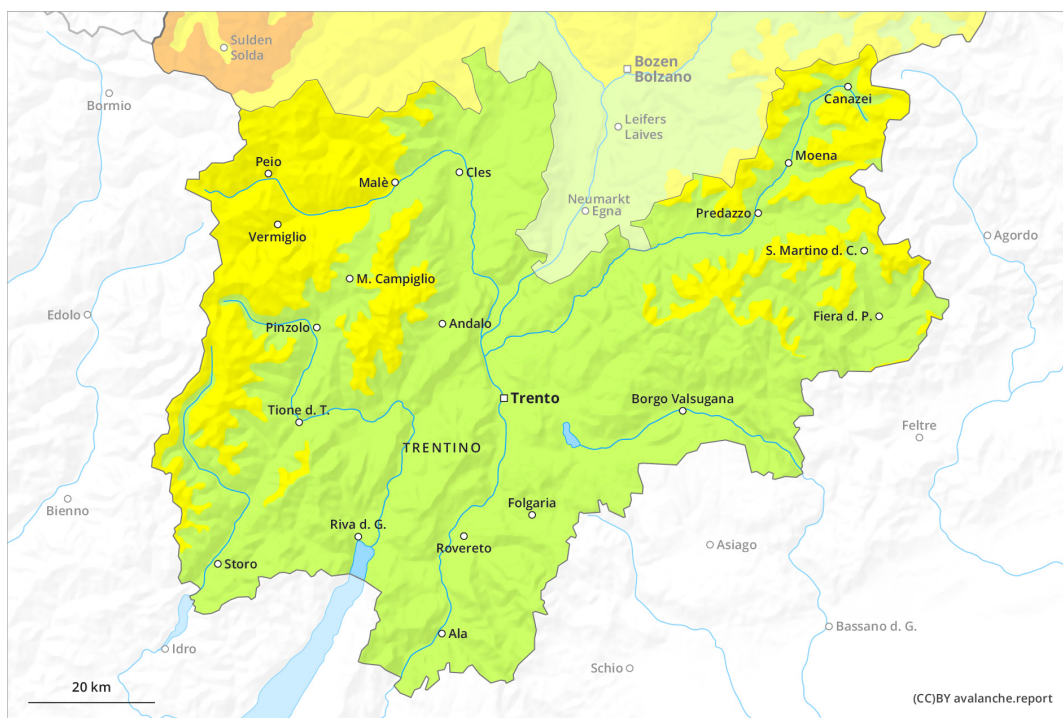


Matin

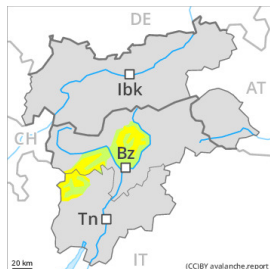
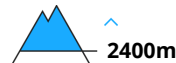


Après-midi





Degré de danger 2 - Limité

AM:**Tendance: danger d'avalanche constant** →
le jeudi 30 12 2021Neige soufflée
(Neige ventée)**PM:****Tendance: danger d'avalanche constant** →
le jeudi 30 12 2021Neige soufflée
(Neige ventée)Avalanches
mouillées
(Neige
humide)

Augmentation régionale du danger d'avalanches sèches et mouillées avec les précipitations. Attention à la neige récemment soufflée. Des avalanches de neige mouillée et de glissement en dessous d'environ 2400 m.

En matinée situation avalancheuse encore assez favorable.

Avec la neige fraîche et le vent le danger d'avalanches augmente progressivement l'après-midi. Des accumulations de neige soufflée en général petites se forment avec le vent de secteur nord-ouest fort à tempétueux à haute altitude et en haute montagne. Des avalanches peuvent être déjà déclenchées par un seul amateur de sports d'hiver et atteindre une taille moyenne. Les accumulations de neige soufflée fragiles devraient être évitées surtout en terrain raide. Avec la neige fraîche et le vent le nombre et l'étendue de tels endroits dangereux augmentent à partir de midi.

Avec la remontée de la limite des chutes de neige en cours de nuit des avalanches de neige mouillée et de glissement sont à attendre, notamment sur les pentes exposées à l'ouest, au nord et à l'est en dessous d'environ 2400 m. Des avalanches mouillées peuvent de manière isolée entraîner le manteau neigeux entièrement mouillé et atteindre une taille moyenne.

Manteau neigeux

Modèles de danger

md.6: froid, neige légère et vent

md.3: pluie

Avec les chutes de neige au-dessus d'environ 2400 m et le vent d'ouest tempétueux, de nouvelles accumulations de neige soufflée se forment. Le vent parfois tempétueux transporte la neige fraîche et partiellement aussi la neige ancienne. La neige fraîche et la neige soufflée sont partiellement fragiles. La pluie entraîne l'après-midi en dessous d'environ 2400 m généralement une saturation d'eau croissante du manteau neigeux. Ces conditions météorologiques provoquent en cours de nuit une rapide fragilisation



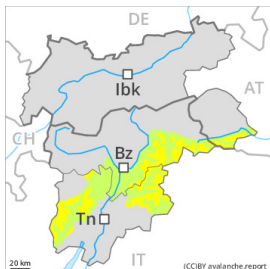
des couches fragiles, surtout sur les pentes exposées à l'ouest, au nord et à l'est. Sur les pentes ensoleillées en dessous d'environ 2200 m il n'y a que peu de neige.

Tendance

Le danger d'avalanches sèches subsiste. Jeudi les accumulations de neige soufflée se développent encore avec le vent fort. Des avalanches de neige mouillée et de glissement sont toujours possibles avec le réchauffement.

Degré de danger 2 - Limité

AM:



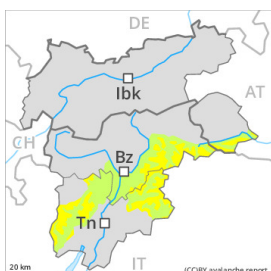
Tendance: danger d'avalanche constant →
 lejeudi 30 12 2021



Neige soufflée
 (Neige ventée)



PM:



Tendance: danger d'avalanche constant →
 lejeudi 30 12 2021



Neige soufflée
 (Neige ventée)



Avalanches
 mouillées
 (Neige
 humide)



Attention à la neige récemment soufflée.

En matinée situation avalancheuse encore assez favorable.

Avec la neige fraîche et le vent le danger d'avalanches augmente progressivement l'après-midi. Des accumulations de neige soufflée en général petites se forment avec le vent de secteur nord-ouest fort à tempétueux à haute altitude et en haute montagne. Des avalanches peuvent être déjà déclenchées par un seul amateur de sports d'hiver et atteindre une taille moyenne. Les accumulations de neige soufflée fragiles devraient être évitées surtout en terrain raide.

Avec le réchauffement le danger d'avalanches mouillées et de glissement augmente un peu en cours de nuit, notamment sur les pentes exposées à l'ouest, au nord et à l'est en dessous d'environ 2200 m.

Manteau neigeux

Modèles de danger

md.6: froid, neige légère et vent

md.3: pluie

Neige fraîche peu épaisse au-dessus d'environ 2200 m. Avec les chutes de neige et le vent d'ouest tempétueux, de nouvelles accumulations de neige soufflée se forment. Les accumulations de neige soufflée fraîches sont partiellement fragiles.

La pluie entraîne l'après-midi en dessous d'environ 2200 m un ramollissement croissant du manteau neigeux, surtout sur les pentes exposées à l'ouest, au nord et à l'est. Sur les pentes ensoleillées en dessous d'environ 2200 m on ne trouve plus que peu de neige.

Tendance

Le danger d'avalanches sèches subsiste. Jeudi les accumulations de neige soufflée se développent encore



avec le vent fort. Des avalanches de neige mouillée et de glissement sont toujours possibles avec le réchauffement.

Degré de danger 1 - Faible

AM:



Tendance: Augmentation du danger d'avalanche
 le jeudi 30 12 2021



Neige ancienne
 (Sous-couche fragile persistante)



2200m

PM:



Tendance: Augmentation du danger d'avalanche
 le jeudi 30 12 2021



Avalanches mouillées
 (Neige humide)



Neige ancienne
 (Sous-couche fragile persistante)



2200m

Situation avalancheuse majoritairement favorable. Neige ancienne fragile à surveiller. Augmentation légère du danger d'avalanches mouillées et de glissement avec le réchauffement.

Des avalanches peuvent de manière très isolée être déclenchées avec en général une surcharge importante dans la neige ancienne fragile, notamment sur les pentes très raides à l'ombre au-dessus d'environ 2200 m comme dans les combes et couloirs en altitude. Ce sont surtout les transitions entre les endroits peu enneigés et les endroits très enneigés qui sont défavorables. Les endroits dangereux sont rares mais à peine identifiables même pour un œil exercé. Des coulées et des avalanches petites et moyennes humides sont à partir de l'après-midi possibles.

Manteau neigeux

Au milieu du manteau neigeux des couches fragiles ayant subi une métamorphose constructive à grains anguleux sont présentes, surtout sur les pentes à l'ombre au-dessus d'environ 2200 m.

Le manteau neigeux est généralement très variable à petite échelle. Au-dessus de la limite de la forêt on trouve suivant l'influence du vent des hauteurs de neiges très différentes. Le manteau neigeux ancien a subi une métamorphose constructive, avec une surface meuble constituée de givre de surface et de cristaux ayant subi une métamorphose constructive à grains anguleux. Ceci surtout sur les pentes à l'ombre au-dessus de la limite de la forêt. Avec les températures douces et le rayonnement solaire une croûte de surface s'est formée.



Sur les pentes ensoleillées en dessous d'environ 2000 m on ne trouve plus que peu de neige.

Tendance

En général réchauffement persistant: Augmentation progressive du danger d'avalanches mouillées et de glissement surtout sur les pentes à l'ombre.