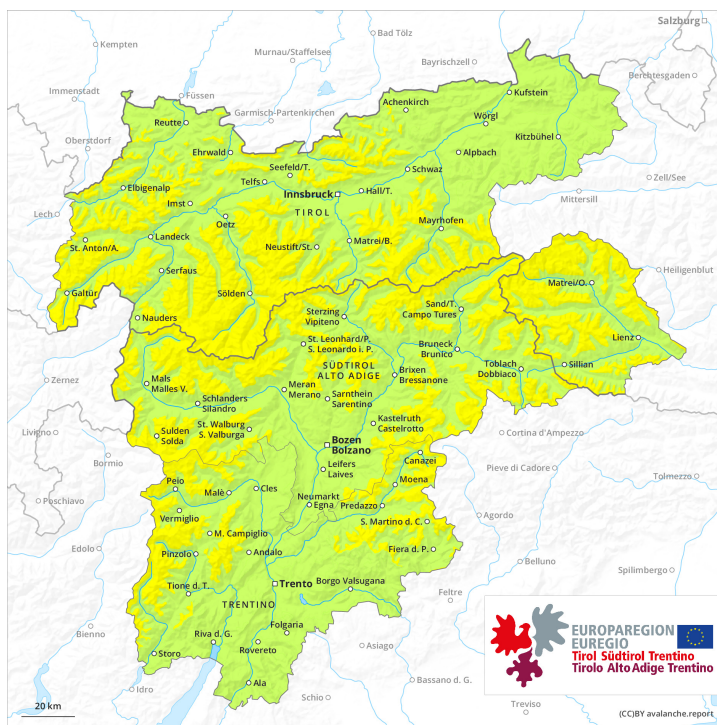
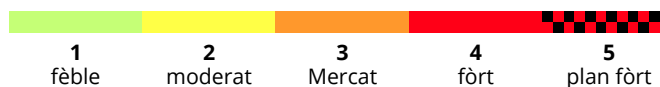
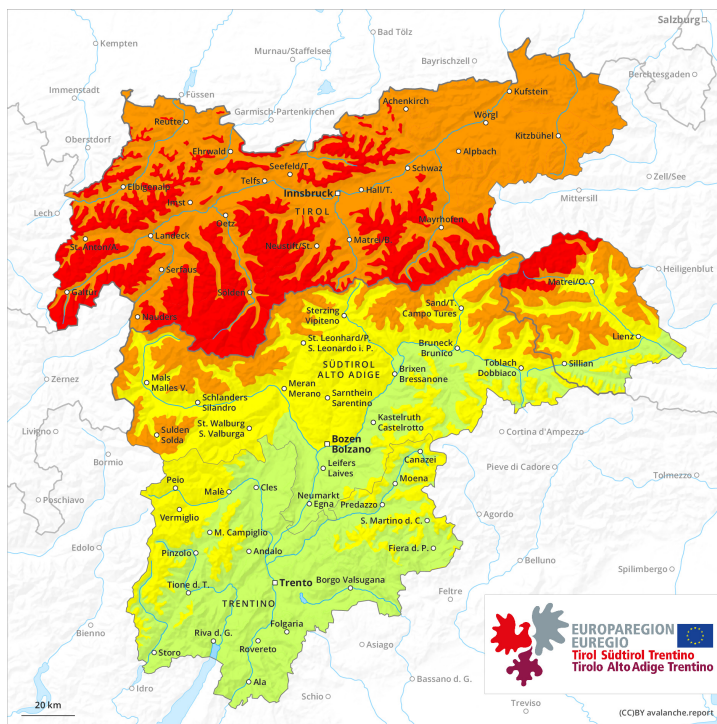




AM

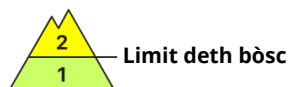
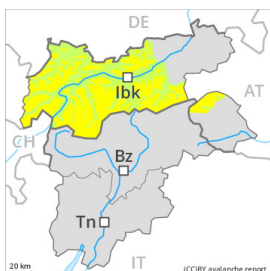


PM



Grad de perilh 4 - Fort

AM:



Tendència: perilh de lauegi constant
 enDijaus 30 12 2021 →

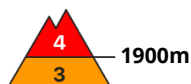
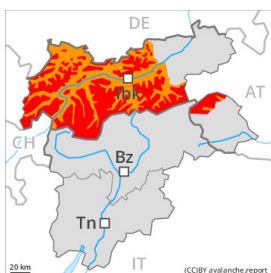


Nhèu ventada



Limit deth bòsc

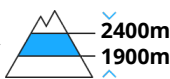
PM:



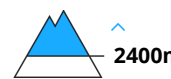
Tendència: perilh de lauegi constant
 enDijaus 30 12 2021 →



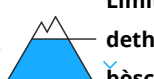
Nhèu umida



Nhèu recenta



Nhèu umida



Damb era intensificacion des precipitacions, clar aument deth perilh de lauegi sequi e fòrça umits. Lauegi de nhèu seca per dessus des 2400 m aproximativament. Lauegi fòrça umits e d'esguitlament basau per dejós des 2400 m aproximativament. Probablament eth grad de perilh 4 (fòrt) s'artenherà pendent era net.

Pendent era maitiada era situacion de lauegi qu'ei encara mès a lèu favorabla. Precaucion per dessus deth limit deth bòsc. Naues acumulacions de nhèu ventada son principaument petites mès en quauqui casi se pòden desencadenar damb facilitat. Especiaument enes sectors der oèst e deth nòrd.

Damb era intensificacion des precipitacions, brusc aument deth perilh de lauegi. Damb er inici dera precipitacion intensa era activitat de lauegi umits e d'esguitlament basau mejanes e granes naturaus diminuirà rapidament. Es lauegi fòrça umidi pòden arrossegat tot eth mantèth de nhèu saturat d'aigua e arténher mides granes. Açò s'aplique en totes es orientacions entre es 1900 e es 2400 m aproximativament. Per dejós deth limit deth bòsc i a un shinhau de nhèu. Son de preveir lauegi en talussi. Eth grad de perilh mès naut s'artenherà pendent era net.

Damb era nhèu recenta e eth vent plan fòrt, en cors dera jornada es plaques de vent aumentaràn de mida clarament. Açò s'aplique per dessus des 2400 m aproximativament. Es endrets tan perilhosi son parciaument cubèrti de nhèu recenta e donques de mau reconéisher. Un solet practicant d'espòrts d'iuèrn pòt damb facilitat desencadenar lauegi, tanben de mida grana. En nautada aguesti lòcs perilhosi son mès nombrosi e grani. Damb era intensificacion des nheuades, son probables lauegi naturaus de mida mejana e, locaument, grana.



Celh de nhèu

Patrons de perilh

pp.3: ploja

pp.6: heired, nhèu sense coesion e vent

Intenses precipitacions en ua zòna grana. A compdar de meddia era ploja causarà per dejós des 2400 m aproximativament un progressiu amarament deth mantèth de nhèu vielha. Aguestes condicions deth temps causaràn ath long dera net un rapid afebliment des coches febles.

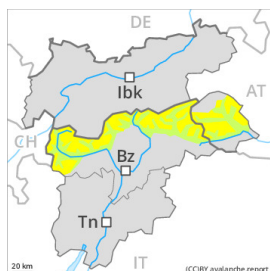
Queirà en una àrea extensa de 40 a 60 cm de nhèu per dessus des 2400 m aproximativament, locaument encara mès. Açò s'aplique especiaument en Grop Verwall e enes Aups deth Lechtal. Damb es fòrtes nheuades e eth vent plan fòrt der oèst, a compdar de meddia se formarèn naues plaques de vent.

Tendéncia

En quauqui sectors eth dijaus queirà ploja enquiàs 2400 m, açò s'aplique sustot enquiath maitin. Eth perilh de lauegi umits e fòrça umits serà superior ja de bon maitin. Eth perilh de lauegi sequi demorarà invariable.

Grad de perih 3 - Mercat

AM:



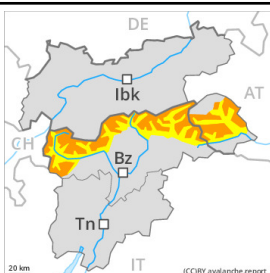
Tendència: perih de lauegi constant
enDijaus 30 12 2021 →



Nhèu ventada



PM:



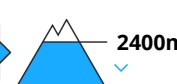
Tendència: perih de lauegi constant
enDijaus 30 12 2021 →



Nhèu ventada



Nhèu umida



Damb es precipitacions, clar aument deth perih de lauegi sequi e fòrça umits. Atencion ath problèma de nhèu ventada recenta. Lauegi fòrça umits e d'esguitlament basau per dejós des 2400 m aproximativament.

Pendent era maitiada era situacion de lauegi qu'ei encara mès a lèu favorabla.

Damb era intensificacion des precipitacions, clar aument deth perih de lauegi. Damb era nhèu recenta e eth vent plan fòrt, en cors dera jornada es plaques de vent aumentaràn de mida clarament. Un solet practicant d'espòrts d'iuèrn pòt damb facilitat desencadenar lauegi, tanben de mida grana. Es plaques de vent inestables demoraràn en quauqui casi caperades de nhèu e, per aquerò, seràn de mau identificar. En nautada aguesti lòcs perilhosi son mès nombrosi e grani.

Damb era pujada dera còta de nhèu, son probables lauegi de nhèu fòrça umida e d'esguitlament basau. Especialment enes pales orientades a oèst, nòrd e èst per dejós des 2400 m aproximativament. Es lauegi fòrça umidi pòden, de manèra isolada, arrossegar tot eth mantèth de nhèu saturat d'aigua e artèrher mides fòrça granes. Probablament eth grad de perih mès naut ei de demorar pendent era net. Enes sectors a on què era ploja, eth perih de lauegi serà superior.

Celh de nhèu

Patrons de perih

pp.6: heired, nhèu sense coesion e vent

pp.3: ploja

Damb es nheuades per dessus de 2400 m aproximativament e eth vent plan fòrt der oèst, se formarèn naues plaques de vent. Enes sectors que limiten damb es de grad de perih 4 "fòrt" s'acumularàn de 20 a 40 cm de nhèu. Ena rèsta de sectors s'acumularàn de 15 a 30 cm de nhèu. Es plaques de vent mès recentes son inestables.

Pendent era tarde era ploja causarà per dejós des 2400 m aproximativament en un airau extens un progressiu amarament deth mantèth de nhèu vielha. Aguestes condicions deth temps causaràn ath long dera net un rapid afebliment des coches febles.



Tendència

Enes sectors deth nòrd e deth nòrd-èst eth dijaus queirà ploja enquia per dessus des 2200 m, açò s'aplique sustot enquiath maitin. Damb era fin des precipitacions, eth perilh de lauegi de nhèu fòrça umida e d'esguitlament basau baisharà. A consequència dera radiacion solara, son probables lauegi de nhèu sense coesion. Eth perilh de lauegi sequi demorarà invariable.



Grad de perilh 3 - Mercat

AM:**Tendència: perilh de lauegi constant**

enDijaus 30 12 2021 →

PM:**Tendència: perilh de lauegi constant**

enDijaus 30 12 2021 →



Nhèu umida



Damb es precipitacions, brusc aument deth perilh de lauegi sequi e fòrça umits. Lauegi fòrça umits e d'esguitlament basau per dejós des 2400 m aproximativament.

Pendent era maitiada era situacion de lauegi qu'ei encara mès a lèu favorabla.

Damb era intensificacion des precipitacions, brusc aument deth perilh de lauegi. Damb er inici dera precipitacion intensa era activitat de lauegi umits e d'esguitlament basau mejanes e granes naturaus disminuirà rapidament. Açò s'aplique en totes es orientacions per dejós des 2400 m aproximativament. Son de preveir lauegi en talussi. Eth grad de perilh mès naut s'artenherà pendent era net.

Celh de nhèu

Patrons de perilh

pp.3: ploja

pp.2: esguitlament de nhèu

Intenses precipitacions en ua zòna grana. A compdar de meddia era ploja causarà per dejós des 2400 m aproximativament un progressiu amarament deth mantèth de nhèu vielha. Aguestes condicions deth temps causaràn ath long dera net un rapid afebliment deth mantèth de nhèu.

Tendència

Eth dijaus queirà ploja enquiàs 2400 m, açò s'aplique sustot enquiath maitin. Eth perilh de lauegi umits e fòrça umits serà superior ja de bon maitin. Eth perilh de lauegi sequi demorarà invariable.

Grad de perih 2 - Moderat

AM:



Tendència: perih de lauegi constant

enDijaus 30 12 2021



Nhèu ventada



2400m

PM:



Tendència: perih de lauegi constant

enDijaus 30 12 2021



Nhèu ventada



2400m



Nhèu umida



2400m

Damb es precipitacions, en quauqui sectors aument deth perih de lauegi sequi e fòrça umits. Atencion ath problèma de nhèu ventada recenta. Lauegi fòrça umits e d'esguitlament basau per dejós des 2400 m aproximativament.

Pendent era maitiada era situacion de lauegi qu'ei encara mès a lèu favorabla.

A conseqüència dera nhèu recenta e eth vent, pendent era tarde eth perih de lauegi aumentarà progressivament. Damb eth vent de fòrt a plan fòrt deth quadrant nòrd-oèst, en còtes nautas e zònes de nauta montanha se formaràn plaques de vent majoritàriament de mida petita. Es lauegi pòden desencadenar-se tanben ath pas d'un solet montanhaire e arténher mida mejana. Es plaques de vent inestables s'aurien d'evitar sustot en pales dretes. A conseqüència dera nhèu recenta e eth vent, a compdar de meddia eth nombre e era extension de taus endrets perilhosi aumentarà.

Damb era pujada dera còta de nhèu, ath long dera net son probables lauegi de nhèu fòrça umida e d'esguitlament basau. Sustot enes pales orientades a oèst, nòrd e èst per dejós des 2400 m aproximativament. Es lauegi fòrça umidi pòden, de manèra isolada, arrossegar tot eth mantèth de nhèu saturat d'aigua e arténher mides mejanes.

Celh de nhèu

Patrons de perih

pp.6: heired, nhèu sense coesion e vent

pp.3: ploja

Damb es nheuades per dessus de 2400 m aproximativament e eth vent plan fòrt der oèst, se formaràn nauas plaques de vent. Eth vent damb bohades plan fòrtas transportarà era nhèu recenta e, en part, tanben era nhèu vielha. Era nhèu recenta e es plaques de vent son en part inestables.

Pendent era tarde era ploja causarà per dejós des 2400 m aproximativament en un airau extens un progressiu amarament deth mantèth de nhèu. Aguestes condicions deth temps causaràn ath long dera net un rapid afebliment des coches febles. Especiaument enes pales orientades a oèst, nòrd e èst. Enes pales



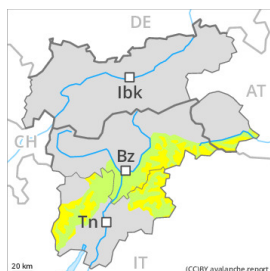
soleienques per dejós des 2200 m aproximativament non i a qu'un shinhau de nhèu.

Tendència

Eth perilh de lauegi sequi demorarà invariable. Damb eth vent fòrt, eth dijaus es plaques de vent aumentaràn de mida addicionaument. Damb er augment des temperatures, son encara possibles lauegi de nhèu fòrça umida e d'esguitlament basau.

Grad de perilh 2 - Moderat

AM:



2200m

Tendència: perilh de lauegi constant

enDijaus 30 12 2021

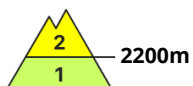
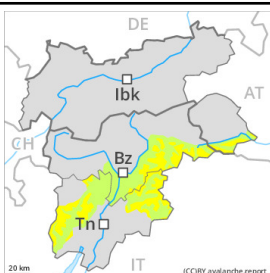


Nhèu ventada



2200m

PM:



2200m

Tendència: perilh de lauegi constant

enDijaus 30 12 2021



Nhèu ventada



2200m



Nhèu umida



2200m

Atencion ath problèma de nhèu ventada recenta.

Pendent era maitiada era situacion de lauegi qu'ei encara mès a lèu favorabla.

A conseqüència dera nhèu recenta e eth vent, pendent era tarde eth perilh de lauegi aumentarà progressivament. Damb eth vent de fòrt a plan fòrt deth quadrant nòrd-oèst, en còtes nautas e zònes de nauta montanha se formaràn plaques de vent majoritàriament de mida petita. Es lauegi pòden desencadenar-se tanben ath pas d'un solet montanhaire e arténher mida mejana. Es plaques de vent inestables s'aurien d'evitar sustot en pales dretes.

A conseqüència der augment dera temperatura, ath long dera net eth perilh de lauegi de nhèu fòrça umida e d'esguitlament basau aumentarà leugèrament. Sustot enes pales orientades a oèst, nòrd e èst per dejós des 2200 m aproximativament.

Celh de nhèu

Patrons de perilh

pp.6: heired, nhèu sense coesion e vent

pp.3: ploja

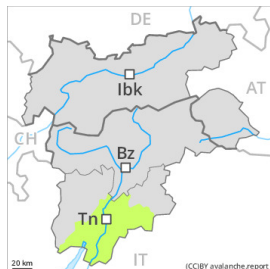
Un shinhau de nhèu recenta per dessus des 2200 m aproximativament. Damb es nheuades e eth vent plan fòrt der oèst, se formaràn naues plaques de vent. Es plaques de vent mès recentes son en part inestables. Pendent era tarde era ploja causarà per dejós des 2200 m aproximativament un progressiu debilitament deth mantèth de nhèu. Especiaument enes pales orientades a oèst, nòrd e èst. Enes pales soleienques per dejós des 2200 m aproximativament peth moment non i a qu'un shinhau de nhèu.

Tendència

Eth perilh de lauegi sequi demorarà invariable. Damb eth vent fòrt, eth dijaus es plaques de vent aumentaràn de mida addicionaument. Damb er augment des temperatures, son encara possibles lauegi de nhèu fòrça umida e d'esguitlament basau.

Grad de perilh 1 - Fèble

AM:



Tendència: augment deth perilh de lauegi
enDijaus 30 12 2021



Coches fèbles
persistentes



2200m

PM:



Tendència: augment deth perilh de lauegi
enDijaus 30 12 2021



Nhèu umida



Coches
fèbles
persistentes



2200m

Era situacion de lauegi qu'ei majoritàriament favorabla. Eth problèma de coches febles persistentes requerís atencion. A conseqüència der augment dera temperatura, leugèr augment deth perilh de lauegi de nhèu fòrça umida e d'esguitlament basau.

De manèra fòrça isolada, es lauegi pòden desencadenar-se en mantèth feble de nhèu vielha principaument per subrecargues fòrtes. Sustot enes pales ombrères fòrça arribentes per dessús des 2200 m aproximativament, e tanben en canaus e conques en altitud. Desfavorables son sustot es endrets de pas de pòca a molta nhèu,. Es endrets perilhosi son rari mès de mau reconèisher tanben entà un montanhaire expèrt. A compdar dera tarde seràn possibles purgues e lauegi de nhèu umida de mida petita e mejana.

Celh de nhèu

Ena part centrau deth mantèth de nhèu se tròben coches febles de cristalhs angulosi. Especiaument enes pales ombrères per dessús des 2200 m aproximativament.

Eth mantèth de nhèu ei extrèmament variable en pòqui mètres de manèra generalizada. Per dessús deth limit deth bòsc es celhs de nhèu càmbien fòrça pera influència deth vent. Era nhèu vielha consistís en cristaus facetadi, damb ua superfícia febla formada per gibra e cristaus facetadi. Açò s'aplique especiaument enes pales ombrères per dessús deth limit deth bòsc. Damb es temperatures doces e era radiacion solara, s'a format ua crosta superficiau.

Enes pales soleienques per dejós des 2000 m aproximativament peth moment non i a qu'un shinhau de nhèu.

Tendència



Posteriora pujada dera temperatura en ua zòna grana: Sustot enes pales ombrères, progressiu aument deth perilh de lauegi de nhèu fòrça umida e d'esguitlament basau.