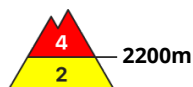
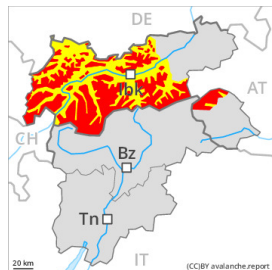


Degré de danger 4 - Fort



Tendance: danger d'avalanche constant →

le Vendredi 31 12 2021



Neige fraîche



2200m



Avalanches mouillées
(Neige humide)



2200m

La neige fraîche et la neige soufflée des deux derniers jours constituent le danger principal. Le danger d'avalanches de plaque de neige subsiste. Diminution du danger d'avalanches mouillées avec la diminution des précipitations.

Avec la neige fraîche et la tempête situation avalancheuse délicate en général. Ceci surtout au-dessus d'environ 2200 m. Les endroits dangereux se trouvent à toutes les expositions. Ils sont en partie couverts de neige fraîche, et ainsi difficilement identifiables. Des amateurs de sports d'hiver seuls peuvent facilement déclencher des avalanches, pouvant atteindre une grande taille. En altitude ces endroits dangereux sont plus fréquents et plus étendus. Des avalanches spontanées de moyenne et rarement grande taille sont possibles avec le vent de nord-ouest fort.

Avec la fin des précipitations le danger d'avalanches mouillées et de glissement diminue progressivement.

Manteau neigeux

Modèles de danger

md.6: froid, neige légère et vent

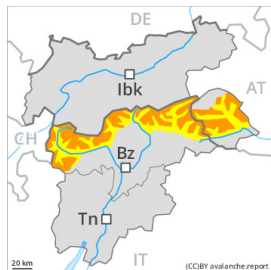
md.3: pluie

Jeudi il tombera un peu de pluie. En dessous d'environ 2200 m le manteau neigeux est totalement mouillé. Avec le vent de nord-ouest tempétueux, les accumulations de neige soufflée se développent jeudi, notamment en altitude. La neige fraîche proche de zéro degré ainsi que les accumulations de neige soufflée présentes en de nombreux endroits sont fragiles. Les accumulations de neige soufflée sont mal liées entre elles et avec la neige ancienne, surtout sur les pentes raides à l'ombre et à haute altitude et en haute montagne.

Tendance

Réchauffement persistant jusqu'en haute montagne. Vendredi il fait exceptionnellement chaud. Le vent souffle en général modérément à fortement. Le danger d'avalanches sèches diminue progressivement.

Degré de danger 3 - Marqué



Tendance: danger d'avalanche constant →

le Vendredi 31 12 2021



Neige soufflée
(Neige ventée)



2200m



Avalanches mouillées
(Neige humide)



2200m

Neige récemment soufflée constituant le danger principal. Neige mouillée et glissante à surveiller.

Jeudi les accumulations de neige soufflée se développent encore davantage avec la tempête. Les accumulations de neige soufflée fragiles devraient être évitées à toutes les expositions. Des amateurs de sports d'hiver seuls peuvent facilement déclencher des avalanches. Des avalanches sont généralement de taille moyenne. Le nombre et la taille des endroits dangereux augmentent avec l'altitude. Prudence sur les pentes raides à l'ombre comme à proximité des sommets. Dans les régions adjacentes au degré 4 "fort" le danger d'avalanches est plus haut.

Avec la fin des précipitations le danger d'avalanches mouillées et de glissement diminue un peu. Avec le réchauffement diurne et le rayonnement solaire des avalanches de neige meuble sont à attendre, notamment sur les pentes raides ensoleillées comme en terrain raide rocheux.

La retenue est de mise pour cette première journée ensoleillée. Un choix très prudent des itinéraires est recommandé.

Manteau neigeux

Modèles de danger

md.6: froid, neige légère et vent

Jeudi il tombera un peu de pluie au nord et au nord-est, ceci surtout avant le matin. Sur les pentes ensoleillées et à moyenne altitude le manteau neigeux se ramollit rapidement.

Le vent parfois tempétueux transporte la neige fraîche et ancienne de manière intensive, notamment en altitude. Les accumulations de neige soufflée se développent encore davantage à toutes les expositions. La neige fraîche proche de zéro degré ainsi que les accumulations de neige soufflée présentes en de nombreux endroits sont partiellement encore fragiles. Les accumulations de neige soufflée sont parfois encore mal liées entre elles et avec la neige ancienne, surtout sur les pentes raides à l'ombre et à haute altitude et en haute montagne.

Le manteau neigeux est généralement très variable à petite échelle. Au-dessus de la limite de la forêt on trouve suivant l'influence du vent des hauteurs de neiges très différentes. Sur les pentes ensoleillées en dessous d'environ 2200 m on ne trouve plus que peu de neige.

Tendance



Réchauffement persistant jusqu'en haute montagne. Vendredi il fait exceptionnellement chaud. Le vent souffle en général modérément. Des avalanches de neige mouillée et de glissement sont toujours fort probables. Le danger d'avalanches sèches diminue progressivement.

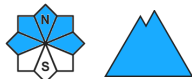
Degré de danger 2 - Limité



Tendance: Diminution du danger d'avalanche
le Vendredi 31 12 2021



Avalanches mouillées
(Neige humide)



Diminution du danger d'avalanches mouillées avec la diminution des précipitations.

Avec la fin des précipitations le danger d'avalanches mouillées et de glissement diminue progressivement. Des avalanches de neige mouillée et de glissement sont cependant encore possibles. Les accumulations de neige soufflée fraîche devraient être évitées. Quelques endroits dangereux se situent en altitude.

Manteau neigeux

Modèles de danger

md.3: pluie

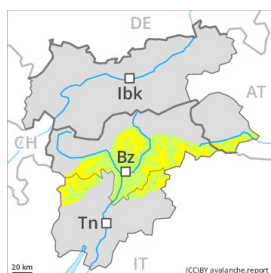
md.2: neige glissante

Jeudi il tombera un peu de pluie. En dessous d'environ 2200 m le manteau neigeux est totalement mouillé. Le vent parfois tempétueux ne transporte que peu de neige. Des accumulations de neige soufflée se forment surtout en altitude.

Tendance

Réchauffement persistant jusqu'en haute montagne. Vendredi il fait exceptionnellement chaud. Le vent souffle en général modérément à fortement.

Degré de danger 2 - Limité



Tendance: danger d'avalanche constant →

le Vendredi 31 12 2021



Neige soufflée
(Neige ventée)



Attention à la neige récemment soufflée.

Jeudi les accumulations de neige soufflée se développent encore davantage avec la tempête. Les accumulations de neige soufflée fragiles devraient être évitées surtout en terrain raide. Des avalanches peuvent être déjà déclenchées par un seul amateur de sports d'hiver et atteindre une taille moyenne. Le nombre et la taille des endroits dangereux augmentent avec l'altitude. Prudence à proximité des sommets comme sur les pentes raides à l'ombre.

Avec le réchauffement le danger d'avalanches mouillées et de glissement augmente un peu.

Un choix réfléchi des itinéraires est recommandé.

Manteau neigeux

Modèles de danger

md.6: froid, neige légère et vent

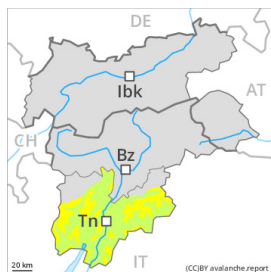
Le vent parfois tempétueux transporte la neige fraîche et partiellement aussi la neige ancienne, notamment en altitude. Les accumulations de neige soufflée fraîches sont partiellement fragiles. Les accumulations de neige soufflée sont parfois encore mal liées entre elles et avec la neige ancienne, surtout sur les pentes raides à l'ombre et à haute altitude et en haute montagne.

Sur les pentes ensoleillées et à moyenne altitude le manteau neigeux se ramollit lentement. Le manteau neigeux est généralement très variable à petite échelle. Au-dessus de la limite de la forêt on trouve suivant l'influence du vent des hauteurs de neiges très différentes. Sur les pentes ensoleillées en dessous d'environ 2200 m on ne trouve plus que peu de neige.

Tendance

Réchauffement persistant jusqu'en haute montagne. Vendredi il fait exceptionnellement chaud. Le vent souffle en général modérément. Le danger d'avalanches sèches subsiste.

Degré de danger 2 - Limité



Limite de la forêt

Tendance: danger d'avalanche constant →

le Vendredi 31 12 2021



Avalanches mouillées
(Neige humide)



Limite de la forêt



Neige ancienne
(Sous-couche fragile persistante)



2200m

Situation avalancheuse globalement favorable. Des avalanches de neige mouillée et de glissement en cours de journée.

Des avalanches peuvent de manière très isolée être déclenchées avec en général une surcharge importante dans la neige ancienne fragile, notamment sur les pentes très raides à l'ombre au-dessus d'environ 2200 m comme dans les combes et couloirs en altitude. Ce sont surtout les transitions entre les endroits peu enneigés et les endroits très enneigés qui sont défavorables.

Avec le réchauffement le danger d'avalanches mouillées et de glissement augmente progressivement, surtout sur les pentes exposées à l'ouest, au nord et à l'est. Des avalanches mouillées peuvent de manière isolée être déclenchées dans les couches proches du sol.

Les randonnées demandent un choix réfléchi des itinéraires.

Manteau neigeux

Au milieu du manteau neigeux des couches fragiles ayant subi une métamorphose constructive à grains anguleux sont présentes, surtout sur les pentes à l'ombre au-dessus d'environ 2200 m.

Le manteau neigeux est généralement très variable à petite échelle. Au-dessus de la limite de la forêt on trouve suivant l'influence du vent des hauteurs de neiges très différentes. Le manteau neigeux ancien a subi une métamorphose constructive, avec une surface meuble constituée de givre de surface et de cristaux ayant subi une métamorphose constructive à grains anguleux. Ceci surtout sur les pentes à l'ombre au-dessus de la limite de la forêt. Avec les fortes variations de température une croûte de surface s'est formée. À partir du matin il fait très chaud. Ces conditions météorologiques entraînent en cours de journée une fragilisation du manteau neigeux à toutes les expositions. À moyenne altitude le manteau neigeux se ramollit dès le matin.

Sur les pentes ensoleillées en dessous d'environ 2200 m on ne trouve plus que peu de neige.

Tendance

Réchauffement persistant jusqu'en haute montagne. Vendredi il fait exceptionnellement chaud. Le vent souffle en général modérément. Avec le réchauffement diurne et le rayonnement solaire des avalanches de neige mouillée et de glissement sont possibles, mais en général uniquement de petite taille.