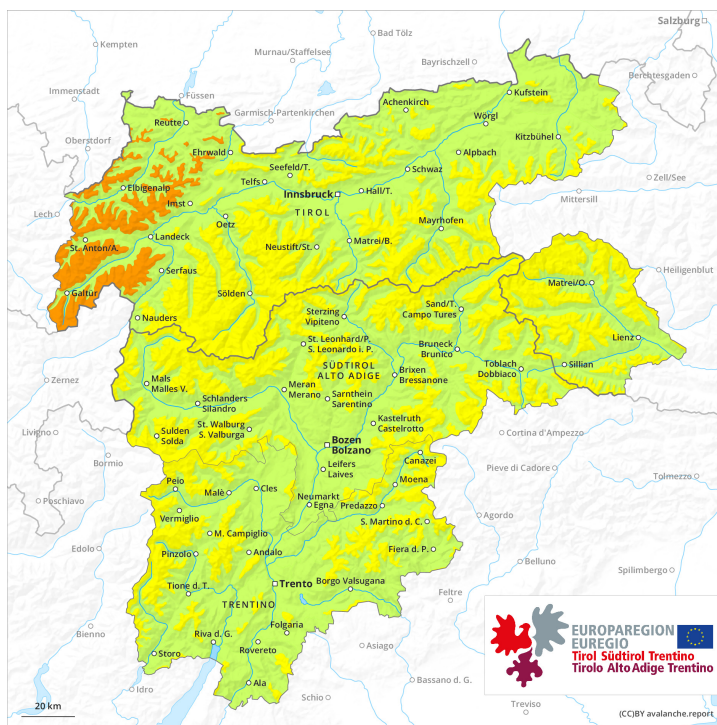
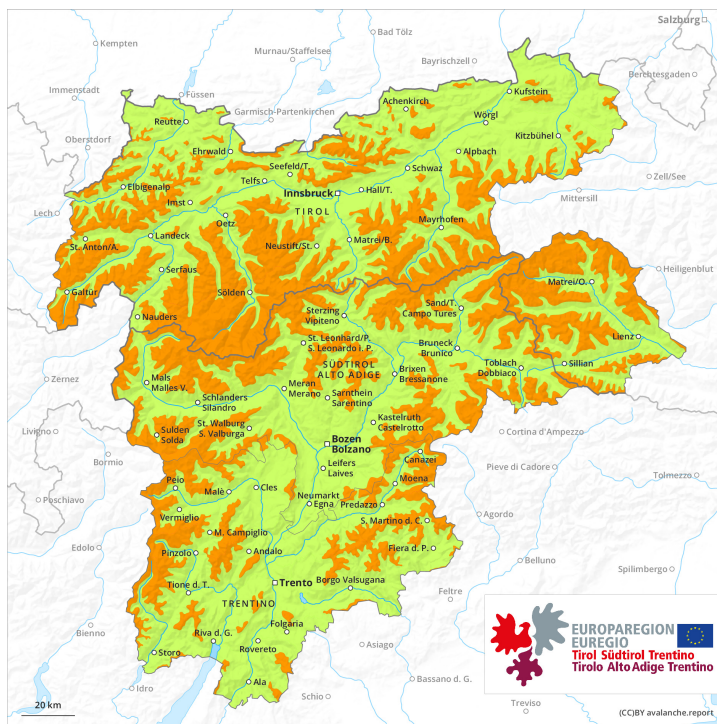




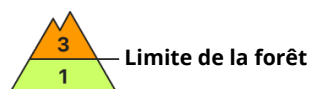
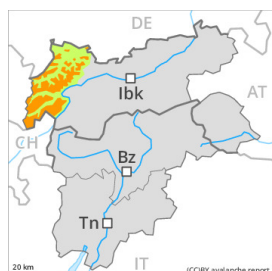
Matin



Après-midi



Degré de danger 3 - Marqué



Tendance: danger d'avalanche constant →
le jeudi 06 01 2022



Neige soufflée
(Neige ventée)



Limite de la forêt

Avec la neige fraîche et le vent danger d'avalanches marqué. Ceci au-dessus de la limite de la forêt.

Neige fraîche et soufflée constituant le danger principal. Des accumulations de neige soufflée en partie fragiles se forment avec la neige fraîche et le vent de direction variable partiellement fort surtout au-dessus de la limite de la forêt. Des endroits dangereux pour les avalanches sèches se situent à proximité des crêtes à toutes les expositions ainsi que dans les combes, couloirs et derrière les ruptures de terrain. Des avalanches peuvent être déjà déclenchées par un seul amateur de sports d'hiver et atteindre une taille moyenne. Le nombre et la taille des endroits dangereux augmentent avec l'altitude.

Des avalanches sèches peuvent aussi de manière très isolée être déclenchées avec une surcharge importante dans les couches profondes du manteau neigeux. Ceci surtout sur les pentes extrêmement raides à l'ombre au-dessus d'environ 2400 m dans les endroits plutôt faiblement enneigés.

Manteau neigeux

Modèles de danger

md.6: froid, neige légère et vent

Mercredi il tombera en général de 20 à 30 cm de neige. Le vent souffle fortement. Les différentes accumulations de neige soufflée sont parfois mal liées entre elles.

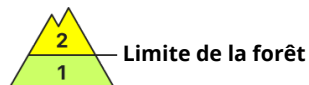
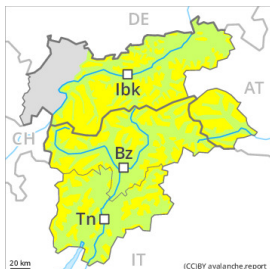
Le manteau neigeux ancien est très variable à petite échelle. Au milieu du manteau neigeux ancien des couches fragiles très isolées sont présentes, surtout sur les pentes à l'ombre. Ceci surtout au-dessus d'environ 2400 m.

Tendance

Le danger d'avalanches subsiste. Attention à la neige récemment soufflée.

Degré de danger 3 - Marqué

AM:



Tendance: danger d'avalanche constant →
 le jeudi 06 01 2022

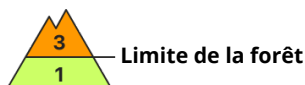
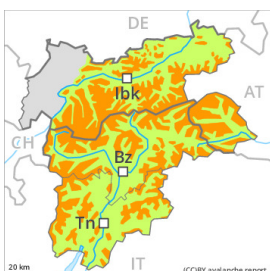


Neige soufflée
 (Neige ventée)



Limite de la forêt

PM:



Tendance: danger d'avalanche constant →
 le jeudi 06 01 2022



Neige soufflée
 (Neige ventée)



Limite de la forêt

Avec la neige fraîche et le vent fort le danger d'avalanches augmente en cours de journée jusqu'au degré 3, "marqué".

Neige fraîche et soufflée constituant le danger principal. Des accumulations de neige soufflée en partie fragiles se forment avec la neige fraîche et le vent de direction variable partiellement fort surtout au-dessus de la limite de la forêt. Des endroits dangereux pour les avalanches sèches se situent à proximité des crêtes à toutes les expositions ainsi que dans les combes, couloirs et derrière les ruptures de terrain. Des avalanches peuvent être déjà déclenchées par un seul amateur de sports d'hiver et atteindre une taille moyenne. Le nombre et la taille des endroits dangereux augmentent avec l'altitude. Des avalanches sèches peuvent aussi de manière très isolée être déclenchées avec une surcharge importante dans les couches profondes du manteau neigeux. Ceci surtout sur les pentes extrêmement raides à l'ombre au-dessus d'environ 2400 m dans les endroits plutôt faiblement enneigés.

Manteau neigeux

Modèles de danger

md.6: froid, neige légère et vent

Mercredi il tombera en général de 15 à 30 cm de neige, localement plus. Le vent souffle fortement. Les différentes accumulations de neige soufflée sont parfois mal liées entre elles. Le manteau neigeux ancien est très variable à petite échelle. Au milieu du manteau neigeux ancien des couches fragiles très isolées sont présentes, surtout sur les pentes à l'ombre. Ceci surtout au-dessus d'environ 2400 m.

Tendance

Le danger d'avalanches subsiste. Attention à la neige récemment soufflée.