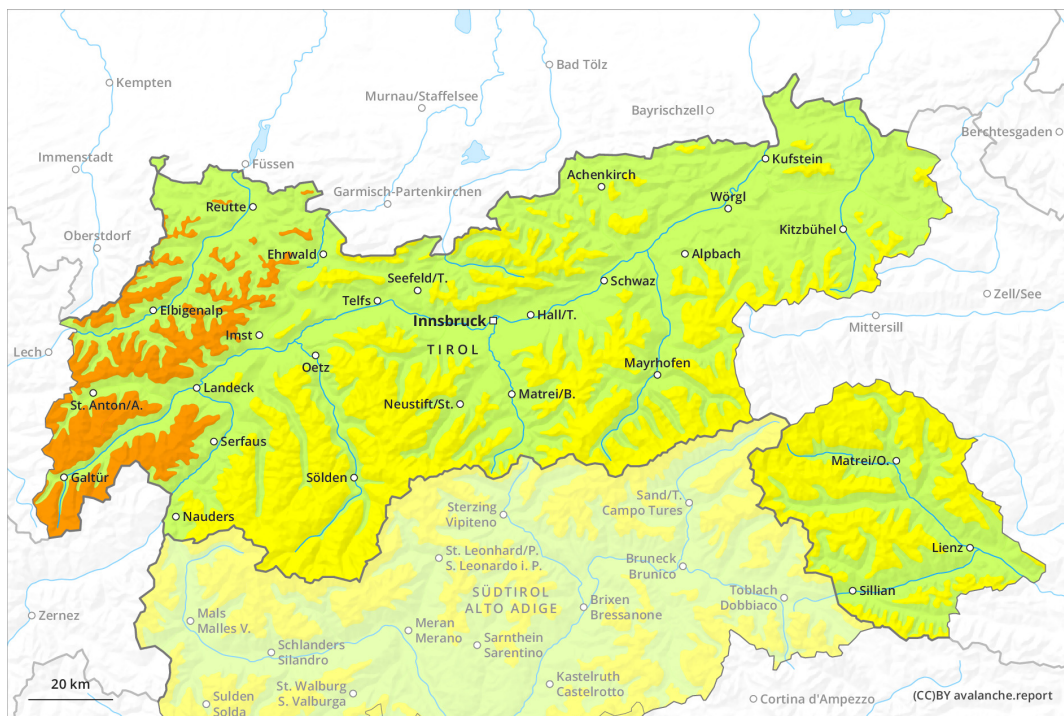
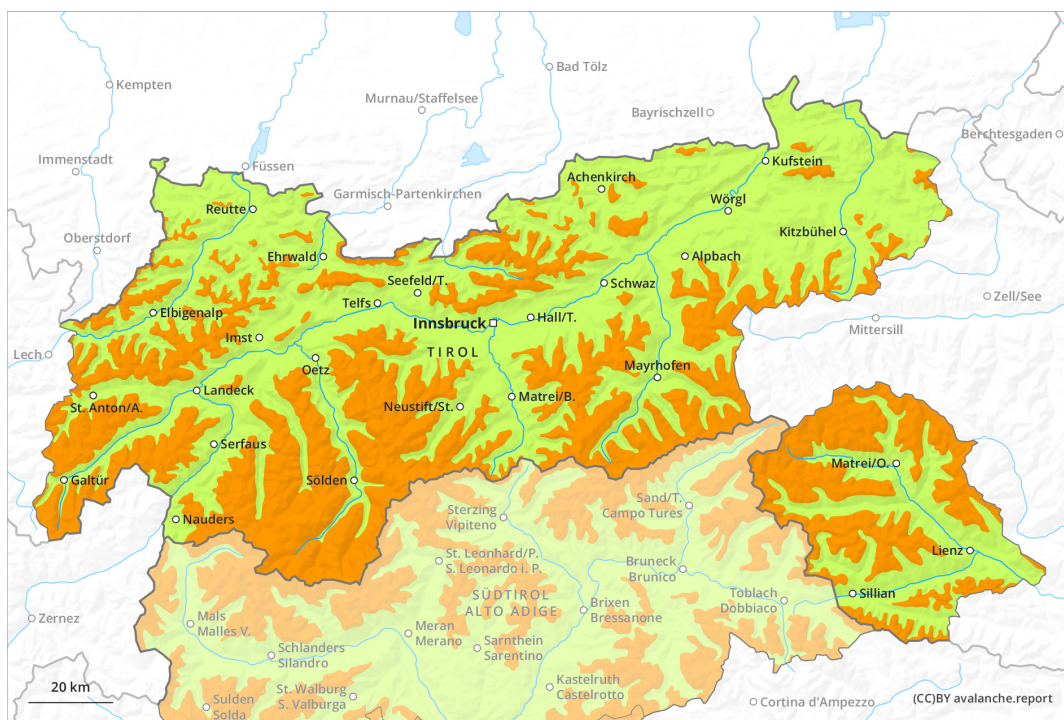




AM

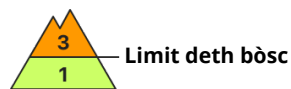
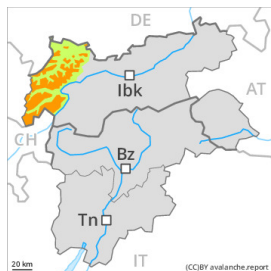


PM





Grad de perilh 3 - Mercat



Tendència: perilh de lauegi constant
enDijaus 06 01 2022 →



Nhèu ventada



Limit deth bòsc

Damb era nhèu recenta e eth vent perilh mercat (3) de lauegi. Açò s'aplique per dessus deth limit deth bòsc.

Nhèu recenta e nhèu ventada son era hònt principau de perilh. Damb era nhèu recenta e eth vent damb bohades fòrtes de direccion variabla, sustot per dessus deth limit deth bòsc se formaràn plaques de vent a viatges inestables. Endrets perilhosi per lauegi sequi se tròben apròp des crestes de totes es orientacions e tanben en conques, canaus e ath darrèr de cambis sobtes de pendent. Es lauegi pòden desencadenar-se tanben ath pas d'un solet montanhaire e arténher mida mejana. Eth nombre e era dimension des endrets perilhosi aumentaràn damb era altitud.

Tanben, de manèra fòrça isolada, es lauegi sequi pòden desencadenar-se enes coches pregones deth mantèth de nhèu per subrecargues fòrtes. Açò s'aplique especiaument enes pales ombrères extrèmament arribentes per dessus des 2400 m aproximativament enes zònes de celh prim.

Celh de nhèu

Patrons de perilh

pp.6: heired, nhèu sense coesion e vent

Queirà en periòde enquiath dimèrcles en una àrea extensa de 20 a 30 cm de nhèu. Eth vent serà fòrt. Eth ligam entre es diuèrses plaques de vent ei locaument desfavorable.

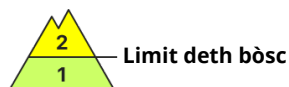
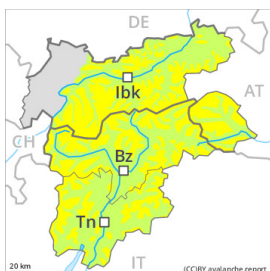
Eth mantèth de nhèu vielh ei extrèmament variable en pòqui mètres. Sustot enes pales ombrères, ena part centrau deth mantèth de nhèu vielha se tròben, de manèra isolada, coches febles. Açò s'aplique especiaument per dessus des 2400 m aproximativament.

Tendència

Eth perilh de lauegi demorarà invariable. Atencion ath problèma de nhèu ventada recenta.

Grad de perilh 3 - Mercat

AM:



Tendència: perilh de lauegi constant →
 enDijaus 06 01 2022

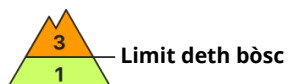
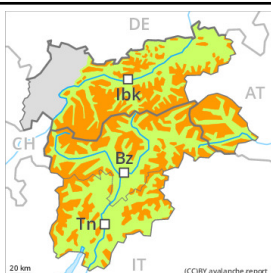


Nhèu ventada



Limit deth bòsc

PM:



Tendència: perilh de lauegi constant →
 enDijaus 06 01 2022



Nhèu ventada



Limit deth bòsc

A conseqüència dera nhèu recenta e eth vent fòrt, ath long dera jornada eth perilh de lauegi aumentarà ath grad 3 (mercat).

Nhèu recenta e nhèu ventada son era hònt principau de perilh. Damb era nhèu recenta e eth vent damb bohades fòrtes de direccion variabla, sustot per dessus deth limit deth bòsc se formaràn plaques de vent a viatges inestables. Endrets perilhosi per lauegi sequi se tròben apròp des crestes de totes es orientacions e tanben en conques, canaus e ath darrèr de cambis sobtes de pendent. Es lauegi pòden desencadenar-se tanben ath pas d'un solet montanhaire e arténher mida mejana. Eth nombre e era dimension des endrets perilhosi aumentaràn damb era altitud.

Tanben, de manèra fòrça isolada, es lauegi sequi pòden desencadenar-se enes coches pregones deth mantèth de nhèu per subrecargues fòrtes. Açò s'aplique especiaument enes pales ombrères extrèmament arribentes per dessus des 2400 m aproximativament enes zònes de celh prim.

Celh de nhèu

Patrons de perilh

pp.6: heired, nhèu sense coesion e vent

Queirà en periòde enquiath dimèrcles en una àrea extensa de 15 a 30 cm de nhèu, locaument encara mèts. Eth vent serà fòrt. Eth ligam entre es diuèrses plaques de vent ei locaument desfavorable.

Eth mantèth de nhèu vielh ei extrèmament variable en pòqui mètres. Sustot enes pales ombrères, ena part centrau deth mantèth de nhèu vielha se tròben, de manèra isolada, coches febles. Açò s'aplique especiaument per dessus des 2400 m aproximativament.

Tendència

Eth perilh de lauegi demorarà invariable. Atencion ath problèma de nhèu ventada recenta.