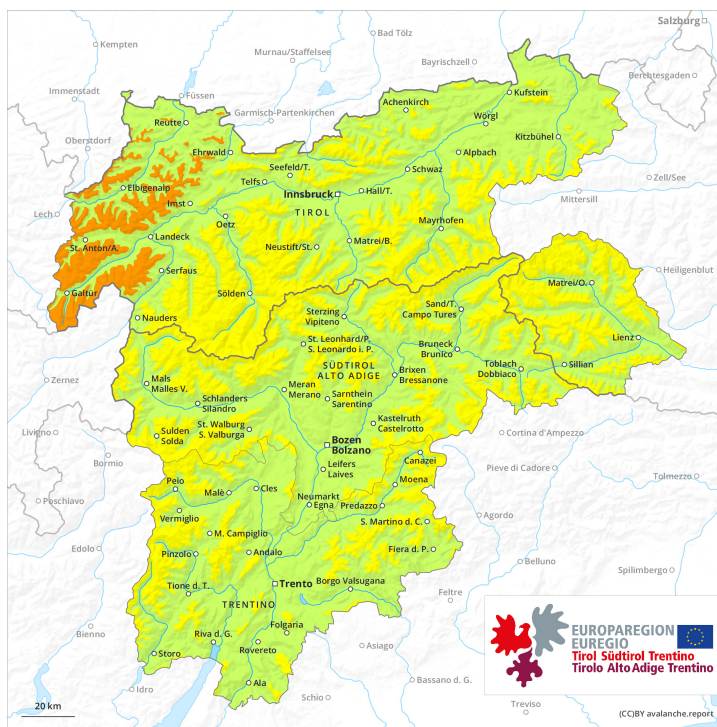
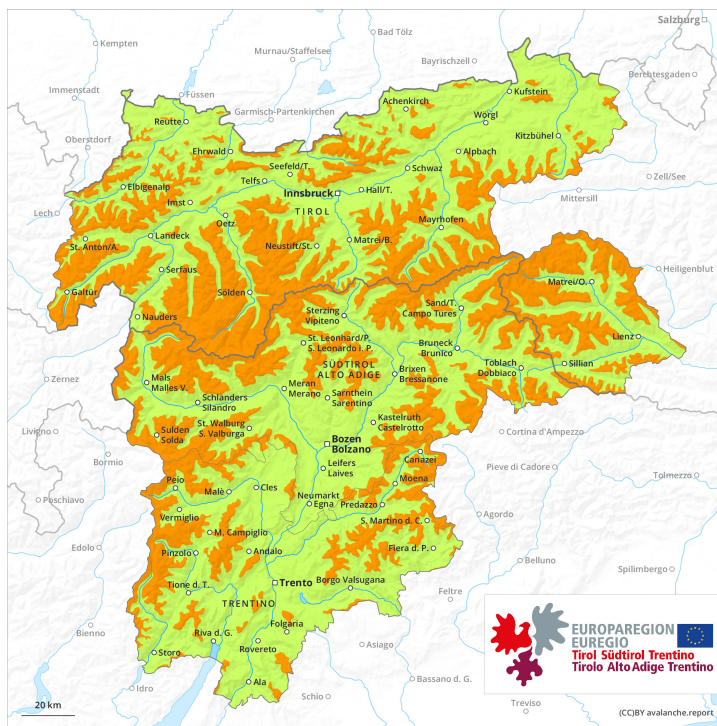




AM

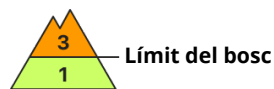
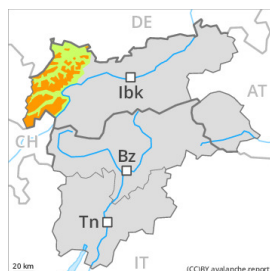


PM





Grau de Perill 3 - Marcat



Tendència: Perill d'allaus constant
enDijous 06 01 2022



Neu ventada



Límit del bosc

Amb la neu recent i el vent perill marcat (3) d'allaus. Això s'aplica per sobre del límit del bosc.

Neu recent i neu ventada són la principal font de perill. Amb la neu recent i el vent de direcció variable amb ratxes fortes, es formaran plaques de vent de vegades inestables sobretot per sobre del límit del bosc. Indrets perillosos per allaus seques es troben prop de les carenes de totes les orientacions i també en cubetes, canals i darrere de canvis sobtats de pendent. Les allaus poden ser desencadenades fins i tot al pas d'un sol muntanyenc i assolir mida mitjana. El nombre i la dimensió dels indrets perillosos augmentaran amb l'altitud.

També, de manera molt aïllada, les allaus seques poden desencadenar-se a les capes profundes del mantell de neu per sobrecàrregues fortes. Això s'aplica especialment als vessants obacs extremadament inclinats per sobre dels 2400 m aproximadament a les zones de mantell prim.

Mantell de neu

Patrons de perill

pp.6: neu freda i incohesiva i vent

En el període fins el dimecres es preveuen en una zona extensa de 20 a 30 cm de neu. El vent serà fort. El lligam entre les diverses plaques de vent és localment desfavorable.

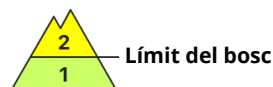
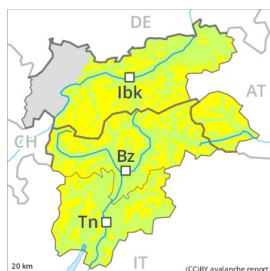
El mantell de neu vell és extremadament variable en pocs metres. Sobretot als vessants obacs, a la part central del mantell de neu vella es troben, de manera aïllada, capes febles. Això s'aplica especialment per sobre dels 2400 m aproximadament.

Tendència

El perill d'allaus romandrà invariable. Atenció al problema de neu ventada recent.

Grau de Perill 3 - Marcat

AM:



Tendència: Perill d'allaus constant →
enDijous 06 01 2022

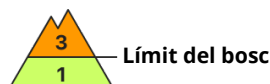
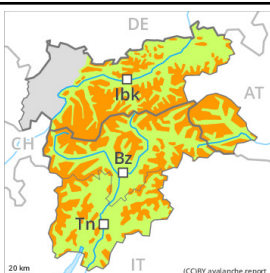


Neu ventada



Límit del bosc

PM:



Tendència: Perill d'allaus constant →
enDijous 06 01 2022



Neu ventada



Límit del bosc

A conseqüència de la neu recent i el vent fort, en el transcurs de la jornada el perill d'allaus augmentarà al grau 3 (marcat).

Neu recent i neu ventada són la principal font de perill. Amb la neu recent i el vent de direcció variable amb ratxes fortes, es formaran plaques de vent de vegades inestables sobretot per sobre del límit del bosc. Indrets perillosos per allaus seques es troben prop de les carenes de totes les orientacions i també en cubetes, canals i darrere de canvis sobtats de pendent. Les allaus poden ser desencadenades fins i tot al pas d'un sol muntanyenc i assolir mida mitjana. El nombre i la dimensió dels indrets perillosos augmentaran amb l'altitud.

També, de manera molt aïllada, les allaus seques poden desencadenar-se a les capes profundes del mantell de neu per sobrecàrregues fortes. Això s'aplica especialment als vessants obacs extremadament inclinats per sobre dels 2400 m aproximadament a les zones de mantell prim.

Mantell de neu

Patrons de perill

pp.6: neu freda i incohesiva i vent

En el període fins el dimecres es preveuen en una zona extensa de 15 a 30 cm de neu, localment encara més. El vent serà fort. El lligam entre les diverses plaques de vent és localment desfavorable.

El mantell de neu vell és extremadament variable en pocs metres. Sobretot als vessants obacs, a la part central del mantell de neu vella es troben, de manera aïllada, capes febles. Això s'aplica especialment per sobre dels 2400 m aproximadament.

Tendència

El perill d'allaus romandrà invariable. Atenció al problema de neu ventada recent.