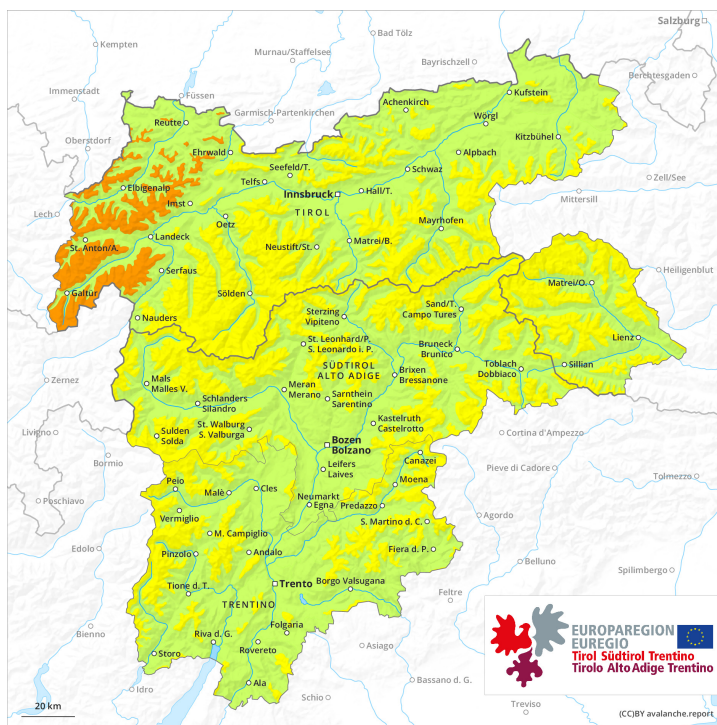
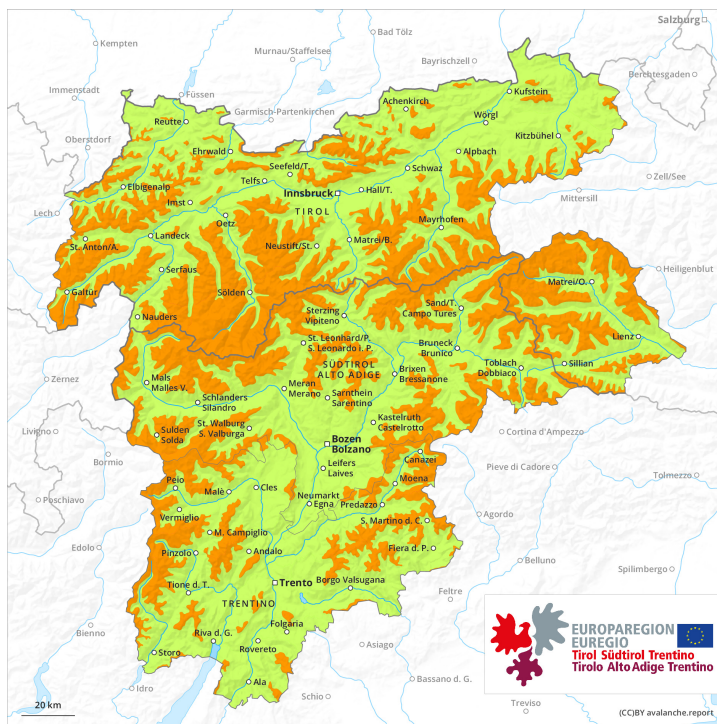




AM

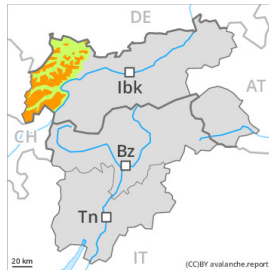


PM





Grado de Peligro 3 - Notable



Tendencia: peligro de aludes sin cambios
en Jueves 06 01 2022 →



Nieve
venteada



Límite del bosque

Con la nieve reciente y el viento peligro notable (3) de aludes. Esto se aplica por encima del límite del bosque.

Nieve reciente y nieve venteada son la principal fuente de peligro. Con la nieve reciente y el viento con rachas fuertes de dirección variable, se formarán placas de viento a veces inestables sobre todo por encima del límite del bosque. Lugares peligrosos por aludes de nieve seca se encuentran cerca de los cordales de todas las orientaciones y en cubetas, canales y detrás de cambios abruptos de pendiente. Los aludes pueden ser desencadenados incluso al paso de un solo montañero y alcanzar un tamaño mediano. El número y la dimensión de los lugares peligrosos aumentarán con la altitud.

De manera muy aislada, los aludes de nieve seca pueden desencadenarse en las capas profundas del manto de nieve por sobrecargas fuertes. Esto se aplica especialmente en las laderas umbrías extremadamente inclinadas por encima de los 2400 m aproximadamente en las zonas de manto delgado.

Manto nivoso

Patrones de peligro

pp.6: frío, nieve suelta y viento

En el período hasta el miércoles se prevén en una zona extensa de 20 a 30 cm de nieve. El viento soplará fuerte. La unión entre las diversas placas de viento es localmente desfavorable.

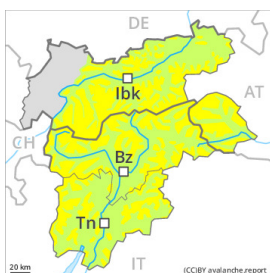
El manto de nieve antiguo es extremadamente variable en pocos metros. Sobre todo en las laderas umbrías, en la parte central del manto de nieve antigua se encuentran, de manera aislada, capas débiles. Esto se aplica especialmente por encima de los 2400 m aproximadamente.

Tendencia

El peligro de aludes permanecerá invariable. Atención al problema de nieve venteada reciente.

Grado de Peligro 3 - Notable

AM:



Tendencia: peligro de aludes sin cambios →
 en Jueves 06 01 2022

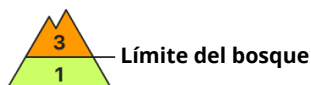
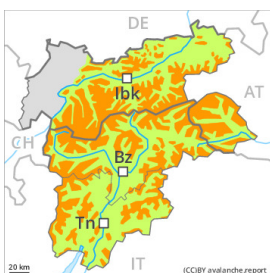


Nieve
 venteada



Límite del bosque

PM:



Tendencia: peligro de aludes sin cambios →
 en Jueves 06 01 2022



Nieve
 venteada



Límite del bosque

A consecuencia de la nieve reciente y el viento fuerte, en el transcurso de la jornada el peligro de aludes aumentará al grado 3 (notable).

Nieve reciente y nieve venteada son la principal fuente de peligro. Con la nieve reciente y el viento con rachas fuertes de dirección variable, se formarán placas de viento a veces inestables sobre todo por encima del límite del bosque. Lugares peligrosos por aludes de nieve seca se encuentran cerca de los cordales de todas las orientaciones y en cubetas, canales y detrás de cambios abruptos de pendiente. Los aludes pueden ser desencadenados incluso al paso de un solo montañero y alcanzar un tamaño mediano. El número y la dimensión de los lugares peligrosos aumentarán con la altitud.

De manera muy aislada, los aludes de nieve seca pueden desencadenarse en las capas profundas del manto de nieve por sobrecargas fuertes. Esto se aplica especialmente en las laderas umbrías extremadamente inclinadas por encima de los 2400 m aproximadamente en las zonas de manto delgado.

Manto nivoso

Patrones de peligro

pp.6: frío, nieve suelta y viento

En el período hasta el miércoles se prevén en una zona extensa de 15 a 30 cm de nieve, localmente más. El viento soplará fuerte. La unión entre las diversas placas de viento es localmente desfavorable.

El manto de nieve antiguo es extremadamente variable en pocos metros. Sobre todo en las laderas umbrías, en la parte central del manto de nieve antigua se encuentran, de manera aislada, capas débiles. Esto se aplica especialmente por encima de los 2400 m aproximadamente.

Tendencia

El peligro de aludes permanecerá invariable. Atención al problema de nieve venteada reciente.