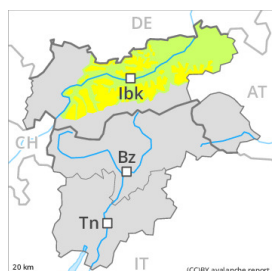


Degré de danger 2 - Limité



Tendance: danger d'avalanche constant →

leVendredi 14 01 2022



Neige soufflée
(Neige ventée)



Neige soufflée constituant le danger principal.

Des accumulations récentes de neige soufflée sont généralement plutôt petites mais en partie facilement déclenchables. Elles se trouvent à toutes les expositions. Des endroits dangereux se situent surtout dans les combes, couloirs et derrière les ruptures de terrain. En altitude les endroits dangereux sont plus fréquents et plus étendus. Des accumulations de neige soufflée devraient être évitées en terrain raide. Des avalanches sèches peuvent aussi de manière très isolée être déclenchées avec une surcharge importante dans les couches profondes du manteau neigeux. Ceci surtout sur les pentes extrêmement raides à l'ombre au-dessus d'environ 2400 m dans les endroits plutôt faiblement enneigés. Ces endroits dangereux sont difficilement identifiables.

Manteau neigeux

Modèles de danger

md.6: froid, neige légère et vent

md.7: zones avec peu de neige à coté des zones enneigées

Depuis samedi il est tombé dans certaines régions de 5 à 15 cm de neige, localement plus. Des accumulations de neige soufflée susceptibles d'être déclenchées se sont formées avec le vent partiellement fort dans les derniers jours surtout au-dessus de la limite de la forêt.

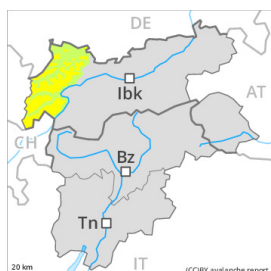
La neige soufflée repose par endroits sur des couches molles. Des fissures lors du passage sur le manteau neigeux peuvent attirer l'attention sur le danger. Des accumulations déjà plus anciennes de neige soufflée se sont assez bien liées avec la neige ancienne.

Le manteau neigeux ancien est très variable à petite échelle. Au milieu du manteau neigeux ancien des couches fragiles très isolées sont présentes, surtout sur les pentes à l'ombre. Ceci surtout au-dessus d'environ 2400 m.

Tendance

Le danger d'avalanches subsiste. Attention à la neige récemment soufflée.

Degré de danger 2 - Limité



Tendance: danger d'avalanche constant →
le Vendredi 14 01 2022



Neige soufflée
(Neige ventée)



Neige soufflée constituant le danger principal.

Des accumulations récentes et déjà plus anciennes de neige soufflée sont généralement plutôt petites mais en partie facilement déclençables. Elles se trouvent à toutes les expositions. Des endroits dangereux se situent surtout dans les combes, couloirs et derrière les ruptures de terrain. En altitude les endroits dangereux sont plus fréquents et plus étendus. Des accumulations de neige soufflée devraient être évitées en terrain raide.

Des avalanches sèches peuvent aussi de manière très isolée être déclenchées avec une surcharge importante dans les couches profondes du manteau neigeux. Ceci surtout sur les pentes extrêmement raides à l'ombre au-dessus d'environ 2400 m dans les endroits plutôt faiblement enneigés. Ces endroits dangereux sont assez fréquents et difficilement identifiables.

Manteau neigeux

Modèles de danger

md.6: froid, neige légère et vent

md.7: zones avec peu de neige à côté des zones enneigées

Depuis samedi il est tombé en général de 15 à 25 cm de neige, localement plus. Des accumulations de neige soufflée susceptibles d'être déclenchées se sont formées avec le vent de direction variable fort à tempétueux dans les derniers jours par endroits.

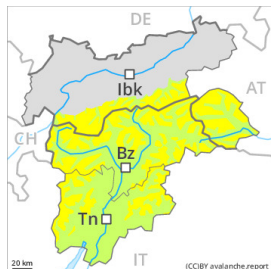
Différentes couches de neige soufflée reposent par endroits sur des couches molles. Des fissures lors du passage sur le manteau neigeux peuvent attirer l'attention sur le danger. Des accumulations déjà plus anciennes de neige soufflée se sont assez bien liées avec la neige ancienne.

Le manteau neigeux ancien est très variable à petite échelle. Au milieu du manteau neigeux ancien des couches fragiles très isolées sont présentes, surtout sur les pentes à l'ombre. Ceci surtout au-dessus d'environ 2400 m.

Tendance

Le danger d'avalanches subsiste. Attention à la neige récemment soufflée.

Degré de danger 2 - Limité



Tendance: danger d'avalanche constant →
le Vendredi 14 01 2022



Neige soufflée
(Neige ventée)



Neige soufflée constituant le danger principal.

Des accumulations de neige soufflée bien visibles se sont formées avec le vent de secteur nord modéré à fort au-dessus d'environ 2400 m. Des accumulations récentes de neige soufflée sont généralement petites mais en partie facilement déclençables. Des endroits dangereux se situent surtout dans les combes, couloirs et derrière les ruptures de terrain. En altitude les endroits dangereux sont plus fréquents et plus étendus. Des accumulations de neige soufflée devraient être évitées en terrain raide.

Des avalanches sèches peuvent aussi de manière très isolée être déclenchées avec une surcharge importante dans les couches profondes du manteau neigeux. Ceci surtout sur les pentes extrêmement raides à l'ombre dans les endroits plutôt faiblement enneigés. Ces endroits dangereux sont très rares mais à peine identifiables même pour un oeil exercé.

Manteau neigeux

Modèles de danger

md.6: froid, neige légère et vent

md.7: zones avec peu de neige à coté des zones enneigées

Le vent souffle faiblement à modérément en général. Différentes couches de neige soufflée reposent par endroits sur des couches molles. Des fissures lors du passage sur le manteau neigeux peuvent attirer l'attention sur le danger. Des accumulations déjà plus anciennes de neige soufflée se sont assez bien liées avec la neige ancienne.

Au milieu du manteau neigeux ancien des couches fragiles très isolées sont présentes, surtout sur les pentes à l'ombre. Ceci surtout au-dessus d'environ 2400 m.

Tendance

Neige soufflée à surveiller.