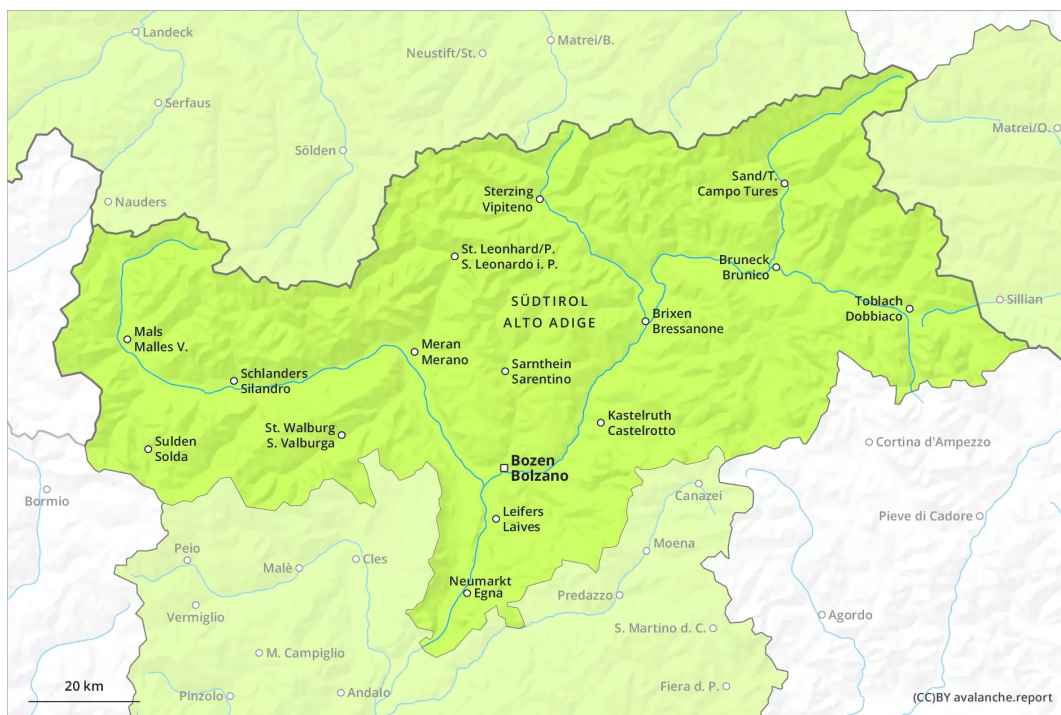
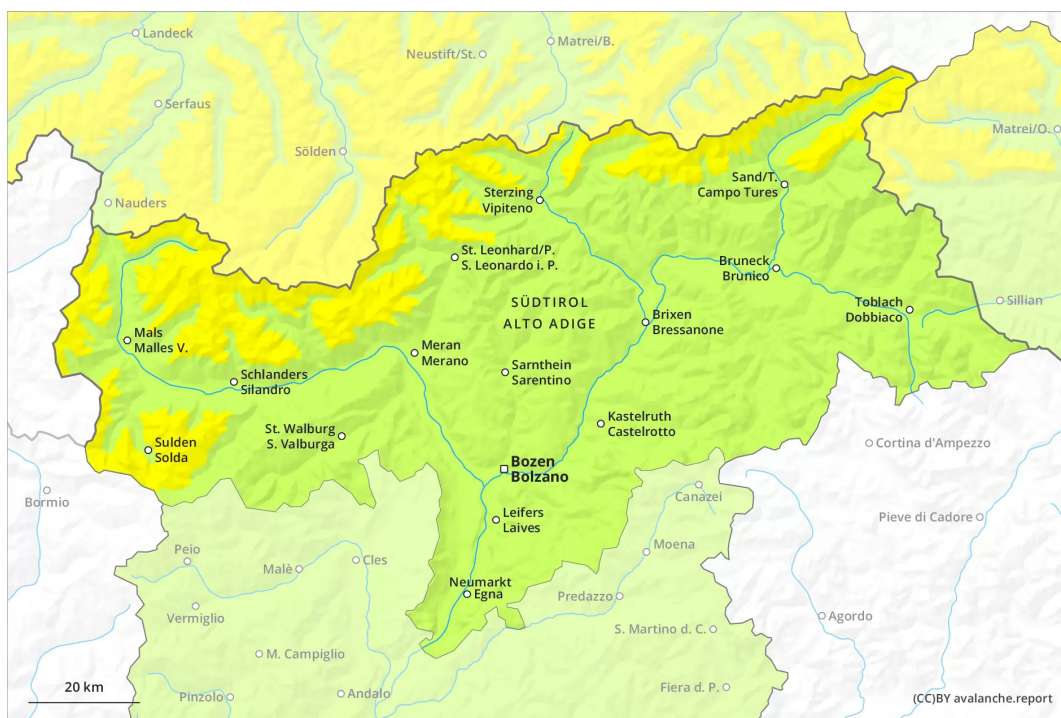


Matin



Après-midi



Degré de danger 2 - Limité

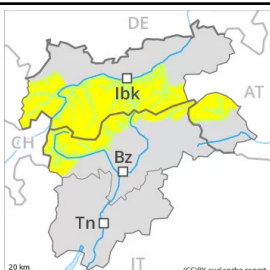
AM:



Tendance: danger d'avalanche constant →

le Vendredi 21 01 2022

PM:



Tendance: danger d'avalanche constant →

le Vendredi 21 01 2022

Attention à la neige récemment soufflée.

Des accumulations de neige soufflée en partie fragiles se forment avec le vent fort jeudi surtout en altitude. Elles devraient être évaluées avec prudence spécialement en terrain raide. Les endroits dangereux se situent sur les pentes très raides à l'ombre au-dessus d'environ 2200 m ainsi que dans les combes, couloirs et derrière les ruptures de terrain. En outre, des avalanches peuvent aussi de manière très isolée être déclenchées dans la neige ancienne. Prudence dans les endroits plutôt faiblement enneigés. A côté du danger d'ensevelissement, il faut aussi penser au danger d'être emporté et de chuter.

Manteau neigeux

Modèles de danger

md.6: froid, neige légère et vent

md.4: froid suivant chaud / chaud suivant froid

Jeudi le vent souffle fortement à tempétueusement en général. Au nord et au nord-est il tombe jusqu'à 10 cm de neige. Le vent transporte la neige fraîche et ancienne. Les accumulations récentes de neige soufflée se déposeront sur des couches meubles surtout sur les pentes exposées à l'ouest à sud-est en passant par le nord au-dessus d'environ 2200 m. Le manteau neigeux ancien est très variable à petite échelle. Au milieu du manteau neigeux des couches fragiles très isolées sont présentes. Ceci surtout sur les pentes très raides à l'ombre au-dessus d'environ 2400 m. À basse et moyenne altitude on observe moins de neige que d'habitude.

Tendance

Neige récemment soufflée à surveiller. Avec le refroidissement et le vent de nord fort, les accumulations de neige soufflée se développent dans les prochains jours. Ceci surtout dans les régions où il neige.

Degré de danger 1 - Faible



Tendance: danger d'avalanche constant →

leVendredi 21 01 2022

Neige soufflée à surveiller.

Des accumulations de neige soufflée en général petites se forment avec le vent partiellement fort jeudi surtout en altitude. Les accumulations de neige soufflée fraîches et relativement anciennes sont partiellement fragiles. Elles devraient être évaluées avec prudence spécialement en terrain raide. Quelques endroits dangereux se situent sur les pentes très raides à l'ombre au-dessus d'environ 2200 m ainsi que dans les combes, couloirs et derrière les ruptures de terrain. En outre, des avalanches peuvent aussi de manière très isolée être déclenchées dans la neige ancienne. Prudence dans les endroits plutôt faiblement enneigés.

A côté du danger d'ensevelissement, il faut aussi penser au danger d'être emporté et de chuter.

Manteau neigeux

Modèles de danger

md.6: froid, neige légère et vent

md.4: froid suivant chaud / chaud suivant froid

Les observations sur le terrain et les tests de stabilité ont confirmé la situation avalancheuse globalement favorable.

Jeudi le vent souffle fortement en général. Au nord et au nord-est il tombe jusqu'à 5 cm de neige. Le vent transporte la neige ancienne meuble. Les accumulations récentes de neige soufflée se déposeront sur des couches meubles surtout sur les pentes exposées à l'ouest à est en passant par le nord au-dessus d'environ 2200 m.

Au milieu du manteau neigeux des couches fragiles très isolées sont présentes. Ceci surtout sur les pentes très raides à l'ombre au-dessus d'environ 2400 m.

En altitude on trouve suivant l'influence du vent des hauteurs de neiges très différentes. En général on observe moins de neige que d'habitude.

Tendance

Neige récemment soufflée à surveiller. Avec le refroidissement et le vent de nord fort, les accumulations de neige soufflée se développent dans les prochains jours. Ceci surtout au nord et au nord-est comme dans les régions où il neige. Dans les autres régions le danger d'avalanches est un peu plus bas.