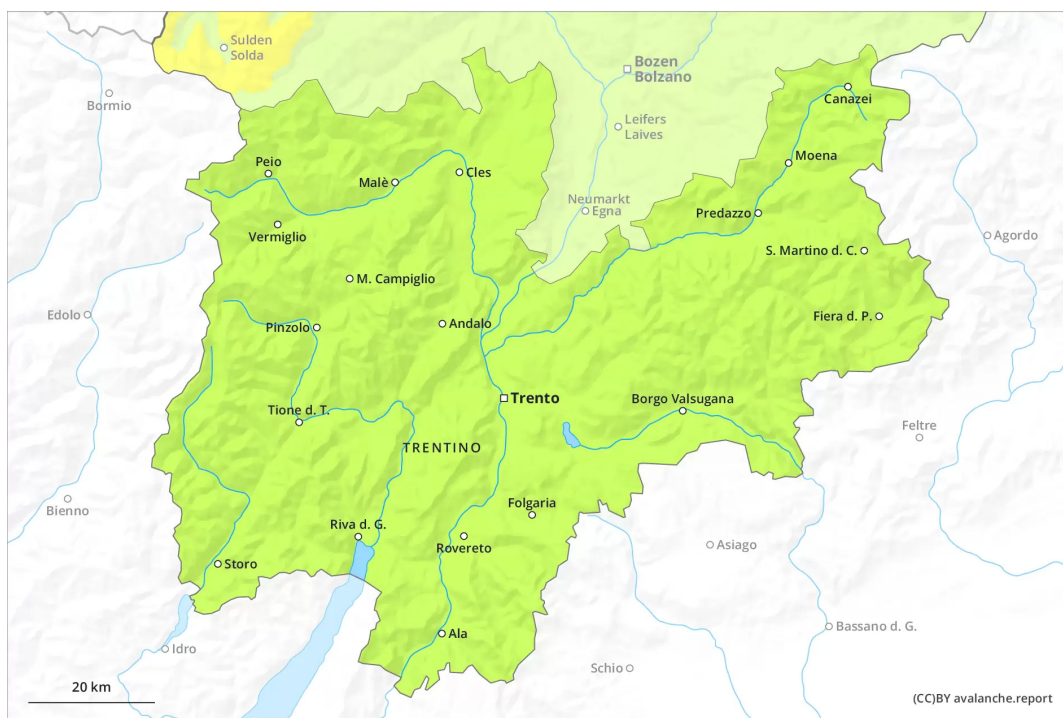




AM



PM



Grau de Perill 1 - Feble



Tendència: Perill d'allaus constant →
en Divendres 21 01 2022

La situació d'allaus és majoritàriament favorable.

El mantell de neu és ben consolidat de manera generalitzada. Amb el vent del quadrant nord amb ratxes fortes, es formaran plaques de vent majoritàriament de mida petita en altitud. Les noves acumulacions de neu ventada haurien de ser avaluades amb cautela en vessants drets. De manera molt aïllada les allaus poden desencadenar-se pel mantell de neu vella de cristalls angulosos i assolir mida mitjana. Especialment als vessants obacs molt inclinats i als vessants amb plaques de vent.

A més del perill de ser enterrat per una allau, cal tenir en compte també el perill de ser arrossegat cap a una trampa del terreny.

Mantell de neu

Amb les temperatures suaus i la radiació solar, el mantell de neu s'ha assentat. Les observacions sobre el terreny i els tests d'estabilitat han confirmat aquesta situació.

Noves i antigues acumulacions de neu ventada poden desencadenar-se de manera aïllada i en general només per sobrecàrregues fortes sobretot en vessants obacs molt inclinats i en altitud. A la part central del mantell de neu es troben, de manera aïllada, capes febles. Especialment als vessants obacs molt inclinats. En altitud els gruixos de neu varien molt per la influència del vent. Als vessants assolellats per sota dels 2200 m aproximadament només hi ha una mica de neu.

Tendència

La situació d'allaus és majoritàriament favorable.