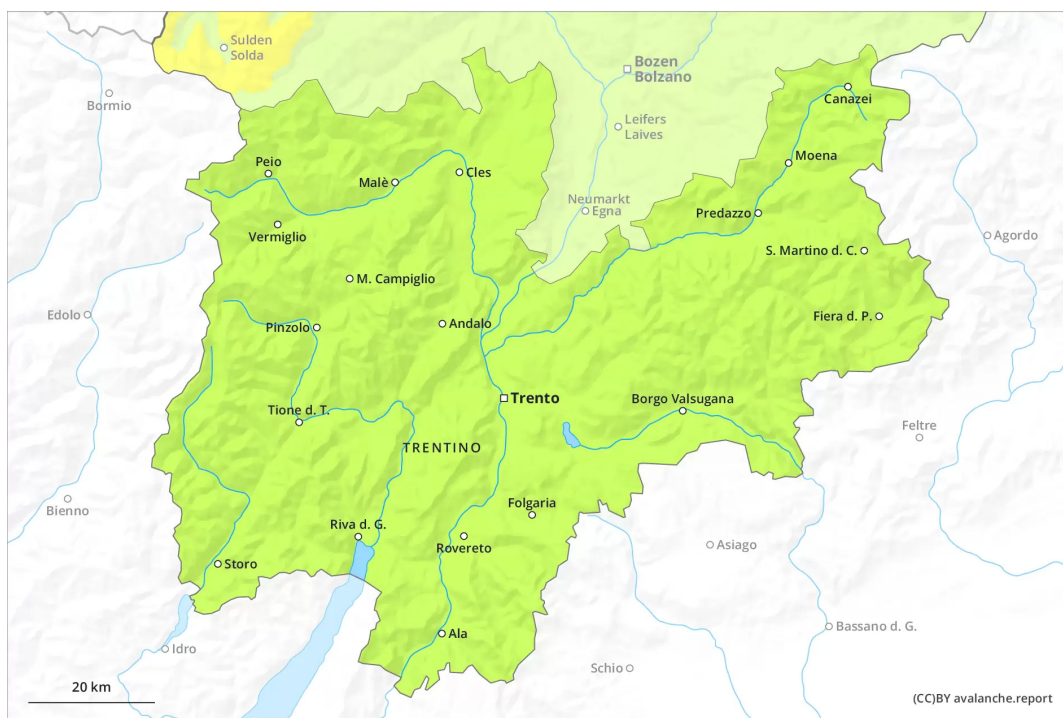




AM



PM



Grad de perilh 1 - Fèble



Tendència: perilh de lauegi constant →
enDiuendres 21 01 2022

Era situacion de lauegi qu'ei majoritàriament favorabla.

Eth mantèth de nhèu ei ben consolidat de manèra generalizada. Damb eth vent damb bohadès fòrtes deth quadrant nòrd, en altitud se formaràn plaques de vent majoritàriament de mida petita. Es naues acumulacions de nhèu ventada aurièn d'èster avalorades damb prudéncia en pales dretes. De manèra fòrça isolada es lauegi pòden desencadenar-se peth mantèth de nhèu vielha de cristaus angulosi e arténher mida mejana. Especiaument enes pales ombrèrès fòrça arribentes e enes pales damb plaques de vent.

Ath delà deth perilh d'èster enterrat per un laueg, cau tier en compde tanben eth perilh d'èster arrossegat entà ua trampa deth terren.

Celh de nhèu

Damb es temperatures doces e era radiacion solara, eth mantèth de nhèu s'a fixat. Es observacions sus eth terren e es tèsti d'estabilitat an confirmat aguesta situacion.

Naues e vielhes acumulacions de nhèu ventada se pòden desencadenar de manèra isolada e en generau sonque per subrecargues fòrtes sustot en pales ombrèrès fòrça arribentes e en altitud. Ena part centrau deth mantèth de nhèu se tròben, de manèra isolada, coches febles. Especiaument enes pales ombrèrès fòrça arribentes.

En altitud es celhs de nhèu càmbien fòrça pera influéncia deth vent. Enes pales soleienques per dejós des 2200 m aproximativament non i a qu'un shinhau de nhèu.

Tendéncia

Era situacion de lauegi qu'ei majoritàriament favorabla.