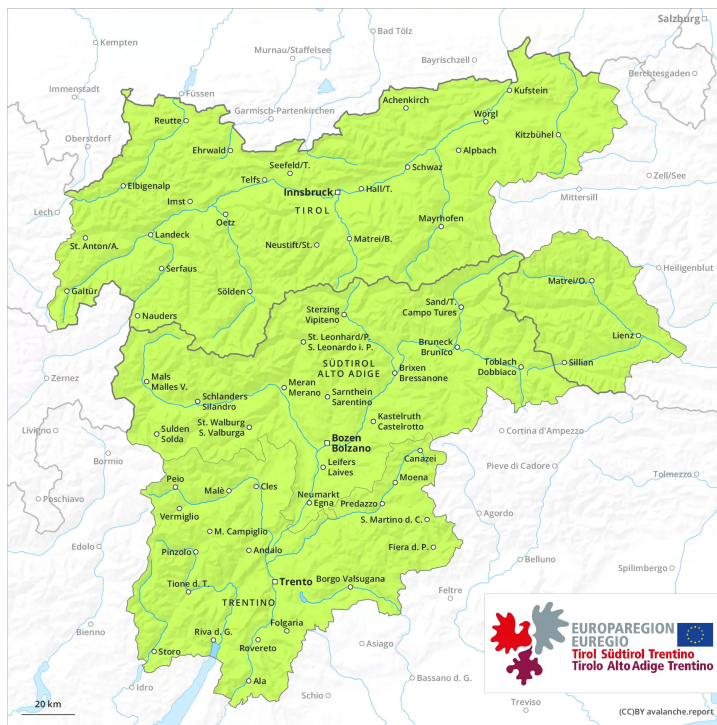
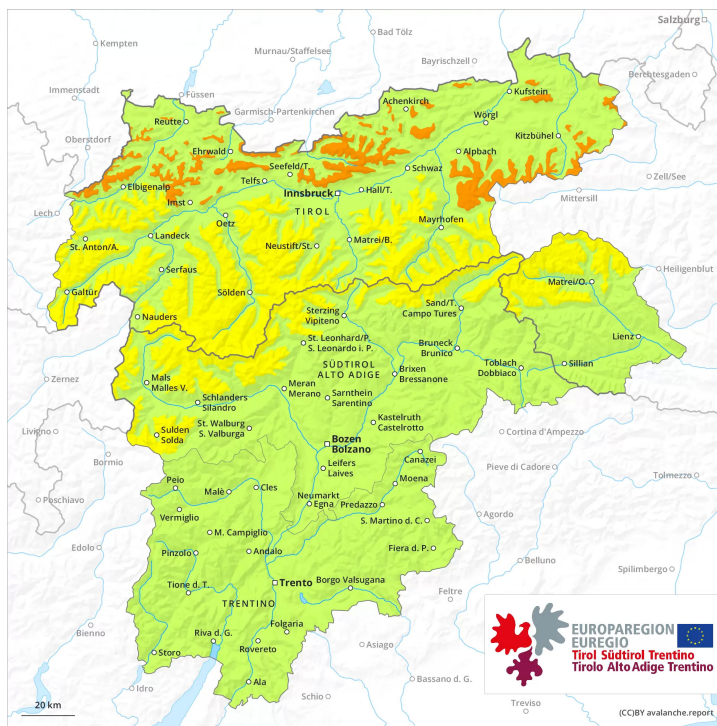




AM



PM



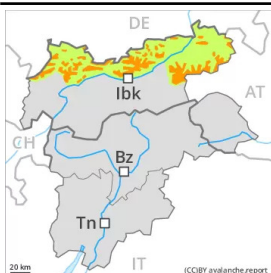
Grau de Perill 3 - Marcat

AM:



Tendència: Perill d'allaus constant →
enDivendres 21 01 2022

PM:



Límit del bosc

Tendència: Perill d'allaus constant →
enDivendres 21 01 2022

A conseqüència de la neu recent i el vent fort, en el transcurs de la jornada el perill d'allaus augmentarà.

En el transcurs de la jornada, amb la neu recent i el vent fort, es formaran plaques de vent inestables sobretot per sobre del límit del bosc. Fins i tot un únic esquiador pot progressivament desencadenar allaus, també de mida mitjana. Els indrets perillosos es troben als vessants obacs inclinats i també en cubetes, canals i darrere de canvis sobtats de pendent. Especialment a les zones protegides del vent als sectors més afectats per les precipitacions.

També, de manera molt aïllada, les allaus poden també produir un desencadenament a la neu vella. Precaució a les zones de mantell prim.

Mantell de neu

Patrons de perill

pp.6: neu freda i incohesiva i vent

pp.4: fred després de càlid /càlid després de fred

En altitud els gruixos de neu varien molt per la influència del vent. El mantell de neu vell és extremadament variable en pocs metres. El vent serà de fort a molt fort en una zona àmplia. Es preveuen localment fins a 20 cm de neu. El vent transportarà la neu recent i la neu vella. La neu recent i les plaques de vent que s'esperen especialment adjacents a les carenes es troben a sobre de capes toves en vessants obacs inclinats per sobre del límit del bosc. Principalment a les zones protegides del vent.

A la part central del mantell de neu es troben, de manera aïllada, capes febles. Això s'aplica especialment als vessants obacs molt inclinats per sobre dels 2400 m aproximadament.

En cotes baixes i mitges hi ha menys neu de l'habitual.

Tendència

Afebliment escàs del perill d'allaus.

Grau de Perill 2 - Moderat

AM:



Tendència: Perill d'allaus constant →
en Divendres 21 01 2022

PM:



Tendència: Perill d'allaus constant →
en Divendres 21 01 2022

Atenció al problema de neu ventada recent.

El dijous, amb el vent fort, es formaran plaques de vent de vegades inestables sobretot en altitud. Elles haurien de ser avaluades amb cautela especialment en vessants drets. Els indrets perillosos es troben als vessants obacs molt inclinats per sobre dels 2200 m aproximadament i també en cubetes, canals i darrere de canvis sobtats de pendent. També, de manera molt aïllada, les allaus poden també produir un desencadenament a la neu vella. Precaució a les zones de mantell prim.

A més del perill de ser enterrat per una allau, cal tenir en compte també el perill de ser arrossegat cap a una trampa del terreny.

Mantell de neu

Patrons de perill

pp.6: neu freda i incohesiva i vent

pp.4: fred després de càlid /càlid després de fred

El dijous el vent serà de fort a molt fort en una zona àmplia. Als sectors del nord i del nord-est s'acumularan fins a 10 cm de neu. El vent transportarà la neu recent i la neu vella. Les noves acumulacions de neu ventada es dipositaran a sobre de capes toves sobretot en orientacions oest a fins al sud-est pel nord per sobre dels 2200 m aproximadament. El mantell de neu vell és extremadament variable en pocs metres.

A la part central del mantell de neu es troben, de manera aïllada, capes febles. Això s'aplica especialment als vessants obacs molt inclinats per sobre dels 2400 m aproximadament.

En cotes baixes i mitges hi ha menys neu de l'habitual.

Tendència

El problema de neu ventada recent requereix atenció. Amb el refredament i el vent fort del nord, durant els propers dies les plaques de vent creixeran. Això s'aplica especialment als sectors afectats per les nevades.

Grau de Perill 1 - Feble



Tendència: Perill d'allaus constant →
en Divendres 21 01 2022

La situació d'allaus és majoritàriament favorable.

El mantell de neu és ben consolidat de manera generalitzada. Amb el vent del quadrant nord amb ratxes fortes, es formaran plaques de vent majoritàriament de mida petita en altitud. Les noves acumulacions de neu ventada haurien de ser avaluades amb cautela en vessants drets. De manera molt aïllada les allaus poden desencadenar-se pel mantell de neu vella de cristalls angulosos i assolir mida mitjana. Especialment als vessants obacs molt inclinats i als vessants amb plaques de vent.

A més del perill de ser enterrat per una allau, cal tenir en compte també el perill de ser arrossegat cap a una trampa del terreny.

Mantell de neu

Amb les temperatures suaus i la radiació solar, el mantell de neu s'ha assentat. Les observacions sobre el terreny i els tests d'estabilitat han confirmat aquesta situació.

Noves i antigues acumulacions de neu ventada poden desencadenar-se de manera aïllada i en general només per sobrecàrregues fortes sobretot en vessants obacs molt inclinats i en altitud. A la part central del mantell de neu es troben, de manera aïllada, capes febles. Especialment als vessants obacs molt inclinats. En altitud els gruixos de neu varien molt per la influència del vent. Als vessants assolellats per sota dels 2200 m aproximadament només hi ha una mica de neu.

Tendència

La situació d'allaus és majoritàriament favorable.

Grau de Perill 1 - Feble



Tendència: Perill d'allaus constant →
en Divendres 21 01 2022

El problema de neu ventada requereix atenció.

El dijous, amb el vent amb ratxes fortes, es formaran plaques de vent majoritàriament de mida petita sobretot en altitud. Les plaques de vent recents i antigues són en part inestables. Elles haurien de ser avaluades amb cautela especialment en vessants drets. Alguns indrets perillosos es troben als vessants obacs molt inclinats per sobre dels 2200 m aproximadament i també en cubetes, canals i darrere de canvis sobtats de pendent. També, de manera molt aïllada, les allaus poden també produir un desencadenament a la neu vella. Precaució a les zones de mantell prim.

A més del perill de ser enterrat per una allau, cal tenir en compte també el perill de ser arrossegat cap a una trampa del terreny.

Mantell de neu

Patrons de perill

pp.6: neu freda i incohesiva i vent

pp.4: fred després de càlid / càlid després de fred

Les observacions sobre el terreny i els tests d'estabilitat han confirmat que la situació d'allaus és favorable en molts sectors.

El dijous el vent serà fort en una zona àmplia. Als sectors del nord i del nord-est s'acumularan fins a 5 cm de neu. El vent transportarà la neu vella de feble cohesió. Les noves acumulacions de neu ventada es dipositaran a sobre de capes toves sobretot en orientacions oest a fins a l'est pel nord per sobre dels 2200 m aproximadament.

A la part central del mantell de neu es troben, de manera aïllada, capes febles. Això s'aplica especialment als vessants obacs molt inclinats per sobre dels 2400 m aproximadament.

En altitud els gruixos de neu varien molt per la influència del vent. En molts indrets hi ha menys neu de l'habitual.

Tendència

El problema de neu ventada recent requereix atenció. Amb el refredament i el vent fort del nord, durant els propers dies les plaques de vent creixeran. Això s'aplica especialment als sectors del nord i del nord-est i també als sectors afectats per les nevades. A la resta de sectors el perill d'allaus és lleugerament inferior.