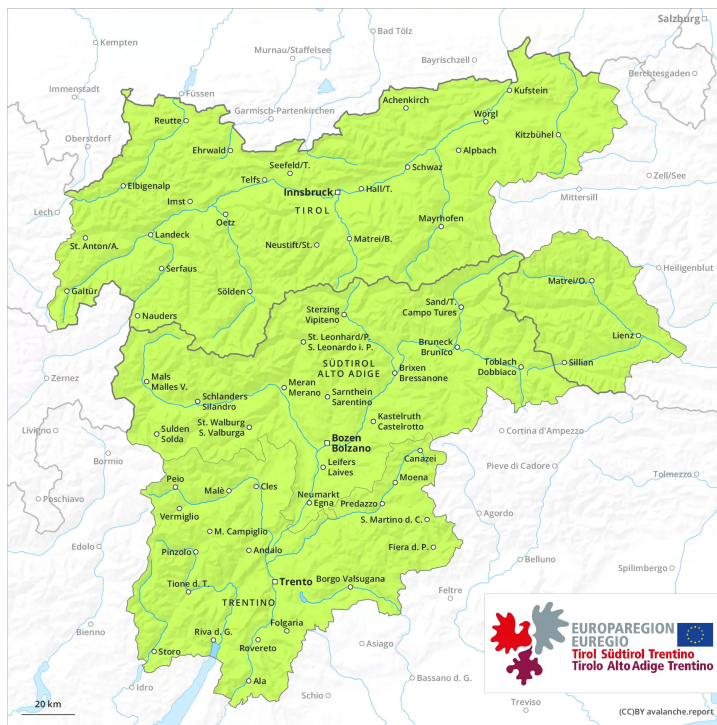
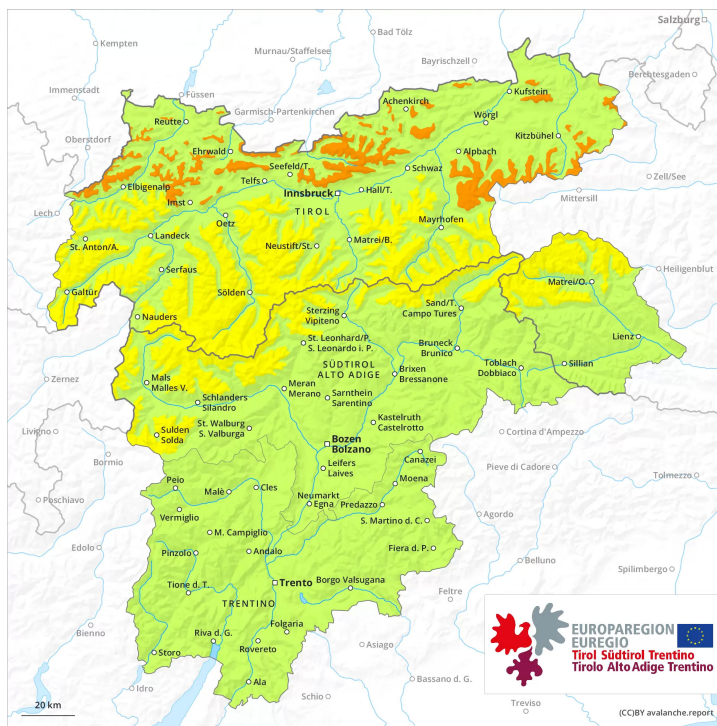




AM



PM



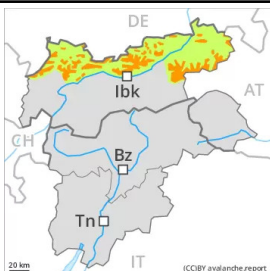
Grad de perilh 3 - Mercat

AM:



Tendéncia: perilh de lauegi constant
enDiuendres 21 01 2022 →

PM:



Limit deth bòsc

Tendéncia: perilh de lauegi constant
enDiuendres 21 01 2022 →

A conseqüència dera nhèu recenta e eth vent fòrt, ath long dera jornada eth perilh de lauegi augmentarà.

Damb era nhèu recenta e eth vent fòrt, en cors dera jornada, sustot per dessus deth limit deth bòsc se formaràn plaques de vent inestables. Ja un solet esquiator pòt progressivament desencadenar lauegi, tanben de mida mejana. Es endrets perilhosi se tròben enes pales ombrères arribentes e tanben en conques, canaus e ath darrèr de cambis sobtes de pendent. Especiaument enes zònes emparades deth vent enes sectors mès afectadi pes precipitacions.

Tanben, de manèra fòrça isolada, es lauegi pòden tanben produsir un desencadenament ena nhèu vielha. Precaucion enes zònes de celh prim.

Celh de nhèu

Patrons de perilh

pp.6: heired, nhèu sense coesion e vent

pp.4: heired dessus de caud / caud dessus de heired

En altitud es celhs de nhèu càmbien fòrça pera influéncia deth vent. Eth mantèth de nhèu vielh ei extrèmament variable en pòqui mètres. En ua zòna vasta eth vent serà de fòrt a plan fòrt. Queirà localament enquia 20 cm de nhèu. Eth vent transportarà era nhèu recenta e era nhèu vielha. Era nhèu recenta e es plaques de vent que se demoren especiaument adjacentes as crestes plaques de vent se tròben ath dessus de coches trendes en pales ombrères arribentes per dessus deth limit deth bòsc. Principaument enes zònes emparades deth vent.

Ena part centrau deth mantèth de nhèu se tròben, de manèra isolada, coches febles. Açò s'aplique especiaument enes pales ombrères fòrça arribentes per dessus des 2400 m aproximativament. En còtes baishes e mejanes i a mens nhèu dera acostumada.

Tendéncia

Escàs afebliment deth perilh de lauegi.

Grad de perilh 2 - Moderat

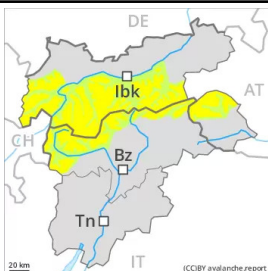
AM:



Tendéncia: perilh de lauegi constant →

enDiuendres 21 01 2022

PM:



Tendéncia: perilh de lauegi constant →

enDiuendres 21 01 2022

Atencion ath problèma de nhèu ventada recenta.

Damb eth vent fòrt , eth dijaus , sustot en altitud se formaràn plaques de vent a viatges inestables. Eres aurièn d'èster avalorades damb prudéncia especiaument en pales dretes. Es endrets perilhosi se tròben enes pales ombrères fòrça arribentes per dessus des 2200 m aproximativament e tanben en conques, canaus e ath darrèr de cambis sobtes de pendent. Tanben, de manèra fòrça isolada, es lauegi pòden tanben produsir un desencadenament ena nhèu vielha. Precaucion enes zònes de celh prim. Ath delà deth perilh d'èster enterrat per un laueg, cau tier en compde tanben eth perilh d'èster arrossegat entà ua trampa deth terren.

Celh de nhèu

Patrons de perilh

pp.6: heired, nhèu sense coesion e vent

pp.4: heired dessus de caud / caud dessus de heired

En ua zòna vasta eth dijaus eth vent serà de fòrt a plan fòrt. Enes sectors deth nòrd e deth nòrd-èst s'acumularàn enquia 10 cm de nhèu. Eth vent transportarà era nhèu recenta e era nhèu vielha. Es naues acumulacions de nhèu ventada se depositaràn ath dessus de coches trendes sustot en orientacions oèst enquiath sud-èst peth nòrd per dessus des 2200 m aproximativament. Eth mantèth de nhèu vielh ei extrèmament variable en pòqui mètres.

Ena part centrau deth mantèth de nhèu se tròben , de manèra isolada, coches febles. Açò s'aplique especiaument enes pales ombrères fòrça arribentes per dessus des 2400 m aproximativament. En còtes baishes e mejanes i a mens nhèu dera acostumada.

Tendéncia

Eth problèma de nhèu ventada recenta requerís atencion. Damb eth heiredament e eth vent fòrt deth nòrd, ath long des següenti dies es plaques de vent creixeràn. Açò s'aplique especiaument enes sectors afectadi pes nheuades.

Grad de perilh 1 - Fèble



Tendència: perilh de lauegi constant →
enDiuendres 21 01 2022

Era situacion de lauegi qu'ei majoritàriament favorabla.

Eth mantèth de nhèu ei ben consolidat de manèra generalizada. Damb eth vent damb bohadès fòrtes deth quadrant nòrd, en altitud se formaràn plaques de vent majoritàriament de mida petita. Es naues acumulacions de nhèu ventada aurièn d'èster avalorades damb prudéncia en pales dretes. De manèra fòrça isolada es lauegi pòden desencadenar-se peth mantèth de nhèu vielha de cristaus angulosi e arténher mida mejana. Especiaument enes pales ombrères fòrça arribentes e enes pales damb plaques de vent.

Ath delà deth perilh d'èster enterrat per un laueg, cau tier en compde tanben eth perilh d'èster arrossegat entà ua trampa deth terren.

Celh de nhèu

Damb es temperatures doces e era radiacion solara, eth mantèth de nhèu s'a fixat. Es observacions sus eth terren e es tèsti d'estabilitat an confirmat aguesta situacion.

Naues e vielhes acumulacions de nhèu ventada se pòden desencadenar de manèra isolada e en generau sonque per subrecargues fòrtes sustot en pales ombrères fòrça arribentes e en altitud. Ena part centrau deth mantèth de nhèu se tròben, de manèra isolada, coches febles. Especiaument enes pales ombrères fòrça arribentes.

En altitud es celhs de nhèu càmbien fòrça pera influéncia deth vent. Enes pales soleienques per dejós des 2200 m aproximativament non i a qu'un shinhau de nhèu.

Tendéncia

Era situacion de lauegi qu'ei majoritàriament favorabla.

Grad de perilh 1 - Fèble



Tendència: perilh de lauegi constant →
enDiuendres 21 01 2022

Eth problèma de nhèu ventada requerís atencion.

Damb eth vent damb bohades fòrtes , eth dijaus , sustot en altitud se formaràn plaques de vent majoritàriament de mida petita. Es plaques de vent recentes e antigues son en part inestables. Eres aurièn d'èster avalorades damb prudéncia esepciaument en pales drete. Quauqu'uns endrets perilhosi se tròben enes pales ombrères fòrça arribentes per dessus des 2200 m aproximativament e tanben en conques, canaus e ath darrèr de cambis sobtes de pendent. Tanben, de manèra fòrça isolada, es lauegi pòden tanben produsir un desencadenament ena nhèu vielha. Precaucion enes zònes de celh prim. Ath delà deth perilh d'èster enterrat per un laueg, cau tier en compde tanben eth perilh d'èster arrossegat entà ua trampa deth terren.

Celh de nhèu

Patrons de perilh

pp.6: heired, nhèu sense coesion e vent

pp.4: heired dessus de caud / caud dessus de heired

Es observacions sus eth terren e es tèsti d'estabilitat an confirmat qu'era situacion de lauegi ei favorabla en fòrça sectors.

En ua zòna vasta eth dijaus eth vent serà fòrt. Enes sectors deth nòrd e deth nòrd-èst s'acumularàn enquia 5 cm de nhèu. Eth vent transportarà era nhèu vielha de febla coesion. Es naues acumulacions de nhèu ventada se depositaràn ath dessus de coches trendes sustot en orientacions oèst enquiar èst peth nòrd per dessus des 2200 m aproximativament.

Ena part centrau deth mantèth de nhèu se tròben , de manèra isolada, coches febles. Açò s'aplique esepciaument enes pales ombrères fòrça arribentes per dessus des 2400 m aproximativament.

En altitud es celhs de nhèu càmbien fòrça pera influéncia deth vent. En fòrça endrets i a mens nhèu dera acostumada.

Tendéncia

Eth problèma de nhèu ventada recenta requerís atencion. Damb eth heiredament e eth vent fòrt deth nòrd, ath long des següenti dies es plaques de vent creixeràn. Açò s'aplique esepciaument enes sectors deth nòrd e deth nòrd-èst e tanben enes sectors afectadi pes nheuades. Ena rèsta de sectors eth perilh de lauegi ei leugèrament inferior.