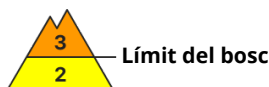
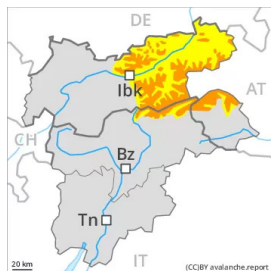




Grau de Perill 3 - Marcat



Tendència: Perill d'allaus constant →
enDilluns 24 01 2022

Atenció a la neu recent i la neu ventada. En aquest primer dia de sol es recomana prudència.

Durant els darrers dies, amb la neu recent i el vent del nord molt fort, s'han format plaques de vent fàcilment desencadenables sobretot per sobre del límit del bosc. Però de manera aïllada també als vessants amb acumulacions de neu ventada per sota del límit del bosc. A totes les orientacions, en el transcurs de la jornada les plaques de vent augmentaran de mida lleugerament. Les allaus són com a mínim de mida mitjana i ja poden ser desencadenades fàcilment per un sol muntanyenc. Els indrets perillosos es troben especialment als vessants amb plaques de vent i també en cubetes, canals i darrere de canvis sobtats de pendent. Les acumulacions de neu ventada han quedat en part nevades i, per tant, difícils d'identificar. Sobretot als vessants amb plaques de vent i als sectors més afectats per les precipitacions són possibles allaus naturals.

Les activitats d'esports de neu requereixen molta experiència en l'avaluació del perill d'allaus i la màxima cautela.

Mantell de neu

Patrons de perill

pp.6: neu freda i incohesiva i vent

En una zona àmplia dissabte han caigut de 20 a 40 cm de neu, localment encara més. En altitud els gruixos de neu varien molt per la influència del vent. El vent serà de vegades fort. La neu recent i les plaques de vent es troben a sobre de capes toves per sobre del límit del bosc. Principalment a les zones protegides del vent.

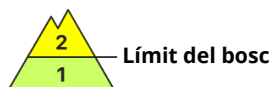
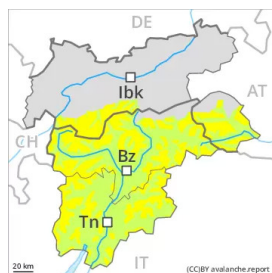
A la part central del mantell de neu es troben, de manera aïllada, capes febles. Això s'aplica especialment als vessants obacs molt inclinats per sobre dels 2400 m aproximadament.

Tendència

El problema de neu ventada ha de ser avaluat de manera crítica. A conseqüència de la radiació solar, són d'esperar cada cop més nombroses allaus de neu sense cohesió. Sobretot als vessants extremadament inclinats.



Grau de Perill 2 - Moderat



Tendència: Perill d'allaus constant →
enDilluns 24 01 2022

El problema de neu ventada recent és la principal font de perill.

El dissabte, amb el vent del nord molt fort, s'han format plaques de vent inestables. Els indrets perillosos es troben sobretot als vessants orientats a oest, nord i est per sobre dels 2000 m aproximadament i també en cubetes, canals i darrere de canvis sobtats de pendent. En altitud aquests indrets perillosos es troben a totes les orientacions. Als sectors que limiten amb els afectats per grau de perill 3 (marcat), els indrets perillosos són més freqüents i el perill és lleugerament més gran. Precaució als sectors del sud exposats al fogony incloent per sota del límit del bosc. Noves acumulacions de neu ventada s'haurien d'evitar especialment en vessants drets.

També, de manera molt aïllada, les allaus poden també produir un desencadenament a la neu vella. Les allaus són en part de mida mitjana.

Es recomana una elecció meticulosa de l'itinerari.

Mantell de neu

Patrons de perill

pp.6: neu freda i incohesiva i vent

El diumenge el vent serà fort en una zona àmplia. El vent transportarà la neu. La poca neu recent i les plaques de vent que s'esperen especialment adjacents a les carenes es troben a sobre de capes toves en vessants obacs inclinats per sobre del límit del bosc. Principalment a les zones protegides del vent. El mantell de neu vell és extremadament variable en pocs metres de manera generalitzada.

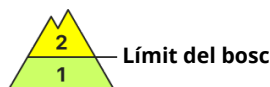
A la part central del mantell de neu es troben, de manera aïllada, capes febles. Això s'aplica especialment als vessants obacs molt inclinats per sobre dels 2400 m aproximadament.

Tendència

Atenció al problema de neu ventada recent. Als sectors del nord i del nord-est el perill d'allaus és superior.



Grau de Perill 2 - Moderat



Tendència: Perill d'allaus constant →
enDilluns 24 01 2022

El problema de neu ventada recent és la principal font de perill.

Amb la neu recent i el vent molt fort, s'han format plaques de vent inestables sobretot per sobre del límit del bosc. Els indrets perillosos es troben en totes les orientacions. Sobretot a les cubetes, canals i darrere de canvis abruptes de pendent. Als sectors que limiten amb els afectats per grau de perill 3 (marcat), els indrets perillosos són més freqüents i el perill és més gran. Noves acumulacions de neu ventada s'haurien d'evitar especialment en vessants drets. Les allaus són en part de mida mitjana. A conseqüència de la radiació solar, són d'esperar allaus de neu sense cohesió de mida petita i, localment, mitjana. Es recomana una elecció meticulosa de l'itinerari.

Mantell de neu

Patrons de perill

pp.6: neu freda i incohesiva i vent

El vent amb ratxes fortes transportarà la neu recent i la neu vella. La poca neu recent i les plaques de vent que s'esperen sobretot adjacents a les carenes i en canals i cubetes es troben a sobre de capes toves per sobre del límit del bosc. Principalment a les zones protegides del vent. El mantell de neu vell és extremadament variable en pocs metres de manera generalitzada.

A la part central del mantell de neu es troben, de manera aïllada, capes febles. Això s'aplica especialment als vessants obacs molt inclinats per sobre dels 2400 m aproximadament.

Tendència

El problema de neu ventada ha de ser evitat. A conseqüència de la radiació solar, són d'esperar algunes allaus de neu sense cohesió com a mínim de mida petita. Sobretot als vessants extremadament inclinats.