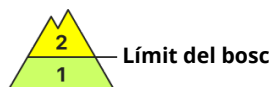
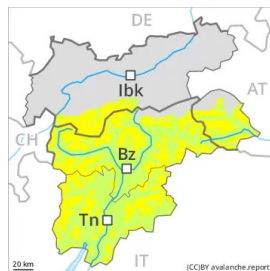


(CC)BY avalanche.report





## Grau de Perill 2 - Moderat



**Tendència: Perill d'allaus constant** →  
enDilluns 24 01 2022

### El problema de neu ventada recent és la principal font de perill.

El dissabte, amb el vent del nord molt fort, s'han format plaques de vent inestables. Els indrets perillosos es troben sobretot als vessants orientats a oest, nord i est per sobre dels 2000 m aproximadament i també en cubetes, canals i darrere de canvis sobtats de pendent. En altitud aquests indrets perillosos es troben a totes les orientacions. Als sectors que limiten amb els afectats per grau de perill 3 (marcat), els indrets perillosos són més freqüents i el perill és lleugerament més gran. Precaució als sectors del sud exposats al fogony incloent per sota del límit del bosc. Noves acumulacions de neu ventada s'haurien d'evitar especialment en vessants drets.

També, de manera molt aïllada, les allaus poden també produir un desencadenament a la neu vella. Les allaus són en part de mida mitjana.

Es recomana una elecció meticulosa de l'itinerari.

### Mantell de neu

#### Patrons de perill

pp.6: neu freda i incohesiva i vent

El diumenge el vent serà fort en una zona àmplia. El vent transportarà la neu. La poca neu recent i les plaques de vent que s'esperen especialment adjacents a les carenes es troben a sobre de capes toves en vessants obacs inclinats per sobre del límit del bosc. Principalment a les zones protegides del vent. El mantell de neu vell és extremadament variable en pocs metres de manera generalitzada.

A la part central del mantell de neu es troben, de manera aïllada, capes febles. Això s'aplica especialment als vessants obacs molt inclinats per sobre dels 2400 m aproximadament.

### Tendència

Atenció al problema de neu ventada recent. Als sectors del nord i del nord-est el perill d'allaus és superior.