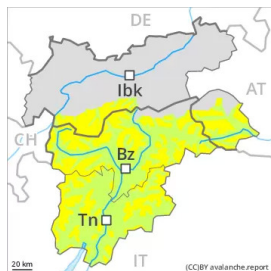


(CC)BY avalanche.report



## Grado de Peligro 2 - Limitado



Límite del bosque

**Tendencia: peligro de aludes sin cambios** →

en Lunes 24 01 2022

El problema de nieve venteada reciente es la principal fuente de peligro.

El sábado, con el viento muy fuerte del norte, se han formado placas de viento inestables. Los lugares peligrosos se encuentran sobre todo en las laderas orientadas a oeste, norte y este por encima de los 2000 m aproximadamente y en cubetas, canales y detrás de cambios abruptos de pendiente. En altitud estos lugares peligrosos se encuentran en todas las orientaciones. En los sectores que limitan con los afectados por grado de peligro 3 (notable), los lugares peligrosos son más frecuentes y el peligro es ligeramente mayor. Precaución en los sectores del sur expuestos al Foehn incluyendo por debajo del límite del bosque. Nuevas acumulaciones de nieve venteada deberían evitarse especialmente en laderas pendientes. De manera muy aislada, los aludes pueden producir un desencadenamiento en la nieve antigua. Los aludes son en parte de tamaño mediano.

Se recomienda una elección meticulosa del itinerario.

## Manto nivoso

### Patrones de peligro

pp.6: frío, nieve suelta y viento

El domingo el viento soplará fuerte en una zona amplia. El viento transportará la nieve. La poca nieve reciente y las placas de viento que se esperan especialmente adyacentes a los cordales se encuentran encima de capas blandas en laderas umbrías inclinadas por encima del límite del bosque. Principalmente en las zonas protegidas del viento. El manto de nieve antiguo es extremadamente variable en pocos metros de manera generalizada.

En la parte central del manto de nieve se encuentran, de manera aislada, capas débiles. Esto se aplica especialmente en las laderas umbrías muy inclinadas por encima de los 2400 m aproximadamente.

## Tendencia

Atención al problema de nieve venteada reciente. En los sectores del norte y del nordeste el peligro de aludes es superior.