

## Degré de danger 3 - Marqué



Limite de la forêt

**Tendance: Diminution du danger d'avalanche**  
le Mardi 25 01 2022



### Neige fraîche et soufflée constituant le danger principal.

Des accumulations de neige soufflée facilement déclenchables se sont formées avec la neige fraîche et le vent de nord tempétueux dans les derniers jours surtout au-dessus de la limite de la forêt, mais aussi de manière isolée sur les versants où s'est accumulée la neige soufflée sous la limite de la forêt. Des avalanches sont généralement de taille moyenne et déjà facilement déclenchables par un seul amateur de sports d'hiver. Les endroits dangereux se situent spécialement sur les versants où s'est accumulée la neige soufflée ainsi que dans les combes, couloirs et derrière les ruptures de terrain. Les accumulations de neige soufflée sont partiellement recouvertes de neige fraîche et donc difficilement identifiables. Avec le rayonnement solaire la probabilité de déclenchement d'avalanches de plaque de neige augmente un peu, notamment en altitude.

Avec le réchauffement des avalanches de glissement et coulées de plus en plus nombreuses sont à attendre.

Avec le rayonnement solaire l'activité des petites et moyennes avalanches de neige meuble spontanées augmente, surtout sur les pentes rocheuses.

Les randonnées demandent de l'expérience dans l'évaluation du danger d'avalanche et de la retenue.

### Manteau neigeux

#### Modèles de danger

md.6: froid, neige légère et vent

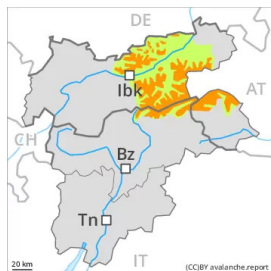
md.2: neige glissante

En altitude on trouve suivant l'influence du vent des hauteurs de neiges très différentes. Le vent souffle parfois fortement. La neige fraîche et les accumulations de neige soufflée reposent sur des couches meubles au-dessus de la limite de la forêt, surtout aux endroits abrités du vent.

### Tendance

Neige soufflée à évaluer de manière critique. Avec les températures douces les accumulations de neige soufflée se stabilisent dans les prochains jours. Le danger d'avalanches de neige meuble diminue.

## Degré de danger 3 - Marqué



**Tendance: Diminution du danger d'avalanche**  
le Mardi 25 01 2022



### Neige soufflée constituant le danger principal.

Des accumulations de neige soufflée facilement déclenchables se sont formées avec la neige fraîche et le vent de nord tempétueux dans les derniers jours surtout au-dessus de la limite de la forêt, mais aussi de manière isolée sur les versants où s'est accumulée la neige soufflée sous la limite de la forêt. Des avalanches sont généralement de taille moyenne et déjà facilement déclenchables par un seul amateur de sports d'hiver. Les endroits dangereux se situent spécialement sur les versants où s'est accumulée la neige soufflée ainsi que dans les combes, couloirs et derrière les ruptures de terrain. Les accumulations de neige soufflée sont partiellement recouvertes de neige fraîche et donc difficilement identifiables. Avec le rayonnement solaire la probabilité de déclenchement d'avalanches de plaque de neige augmente un peu en altitude.

Avec le rayonnement solaire l'activité des petites et moyennes avalanches de neige meuble spontanées augmente, surtout sur les pentes rocheuses.

Les randonnées demandent de l'expérience dans l'évaluation du danger d'avalanche et de la retenue.

### Manteau neigeux

#### Modèles de danger

md.6: froid, neige légère et vent

En altitude on trouve suivant l'influence du vent des hauteurs de neiges très différentes. Le vent souffle parfois fortement. La neige fraîche et les accumulations de neige soufflée reposent sur des couches meubles au-dessus de la limite de la forêt, surtout aux endroits abrités du vent.

Au milieu du manteau neigeux des couches fragiles très isolées sont présentes. Ceci surtout sur les pentes très raides à l'ombre surtout au-dessus d'environ 2400 m.

### Tendance

Neige soufflée à évaluer de manière critique. Avec les températures douces les accumulations de neige soufflée se stabilisent dans les prochains jours. Le danger d'avalanches de neige meuble diminue.

## Degré de danger 2 - Limité



**Tendance: danger d'avalanche constant** →  
leMardi 25 01 2022

### Neige récemment soufflée constituant le danger principal.

Des accumulations de neige soufflée susceptibles d'être déclenchées se sont formées avec la neige fraîche et le vent tempétueux surtout au-dessus de la limite de la forêt. Les endroits dangereux se situent à toutes les expositions, notamment dans les combes, couloirs et derrière les ruptures de terrain. Dans les régions adjacentes au degré de danger 3, "marqué" les endroits dangereux sont plus fréquents et le danger plus élevé. Des accumulations récentes de neige soufflée devraient être évitées spécialement en terrain raide. Des avalanches sont en partie de taille moyenne. Des avalanches de neige meuble de petite et rarement moyenne taille sont à attendre avec le rayonnement solaire.

Un choix réfléchi des itinéraires est recommandé.

### Manteau neigeux

#### Modèles de danger

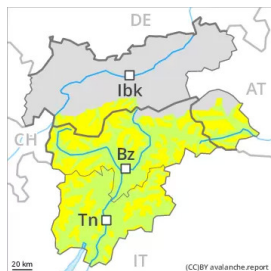
md.6: froid, neige légère et vent

Lundi le vent souffle partiellement fortement. Les accumulations de neige soufflée fraîches et relativement anciennes reposent sur des couches meubles surtout sur les pentes à l'ombre au-dessus de la limite de la forêt, surtout aux endroits abrités du vent. Le manteau neigeux ancien est généralement très variable à petite échelle.

### Tendance

Neige soufflée à éviter. Avec les températures douces les accumulations de neige soufflée se stabilisent dans les prochains jours.

## Degré de danger 2 - Limité



**Tendance: danger d'avalanche constant** →  
leMardi 25 01 2022

### Neige soufflée à surveiller.

Les accumulations de neige soufflée fraîches et relativement anciennes des derniers jours peuvent être parfois déclenchées par un seul amateur de sports d'hiver. Les endroits dangereux se situent surtout sur les pentes exposées à l'ouest, au nord et à l'est au-dessus d'environ 2000 m ainsi que dans les combes, couloirs et derrière les ruptures de terrain. En altitude ces endroits dangereux se trouvent à toutes les expositions. Dans les régions adjacentes au degré de danger 3, "marqué" les endroits dangereux sont plus fréquents et le danger un peu plus élevé. Des accumulations récentes de neige soufflée devraient être évitées spécialement en terrain raide.

Des avalanches de neige meuble en général de petite taille sont possibles spécialement sur les pentes très raides à l'ombre, ceci dès une faible surcharge.

Sur la surface de neige dure il existe en terrain raide un risque de chute.

### Manteau neigeux

#### Modèles de danger

md.6: froid, neige légère et vent

Lundi le vent souffle partiellement fortement. Le vent transporte la neige. Les accumulations de neige soufflée fraîches et relativement anciennes reposent sur des couches meubles surtout sur les pentes à l'ombre au-dessus de la limite de la forêt, surtout aux endroits abrités du vent. Le manteau neigeux ancien est très variable à petite échelle.

Sur les pentes raides à l'ombre: Au milieu du manteau neigeux des couches fragiles très isolées sont présentes, notamment au-dessus d'environ 2400 m. La partie supérieure du manteau neigeux a subi une métamorphose constructive.

### Tendance

Attention à la neige récemment soufflée. Au nord et au nord-est le danger d'avalanches est un peu plus haut.