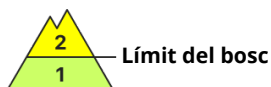
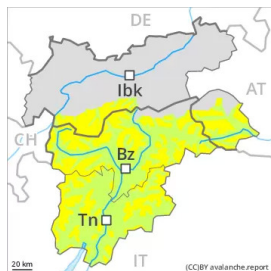


## Grau de Perill 2 - Moderat



**Tendència: Perill d'allaus constant** →  
en Dimarts 25 01 2022

### El problema de neu ventada requereix atenció.

Les plaques de vent recents i antigues dels darrers dies poden, en alguns casos, desencadenar-se al pas d'un sol muntanyenc. Els indrets perillosos es troben sobretot als vessants orientats a oest, nord i est per sobre dels 2000 m aproximadament i també en cubetes, canals i darrere de canvis sobtats de pendent. En altitud aquests indrets perillosos es troben a totes les orientacions. Als sectors que limiten amb els afectats per grau de perill 3 (marcat), els indrets perillosos són més freqüents i el perill és lleugerament més gran. Noves acumulacions de neu ventada s'haurien d'evitar especialment en vessants drets. Especialment als vessants obacs molt inclinats, són possibles allaus de neu sense cohesió com a mínim de mida petita, això s'aplica fins i tot per una feble sobrecàrrega. La dura superfície del mantell de neu és perillosa per rrelliscades als vessants inclinats.

### Mantell de neu

#### Patrons de perill

pp.6: neu freda i incohesiva i vent

El dilluns el vent serà en alguns casos fort. El vent transportarà la neu. Les plaques de vent recents i antigues descansen a sobre de capes toves sobretot en vessants obacs per sobre del límit del bosc. Principalment a les zones protegides del vent. El mantell de neu vell és extremadament variable en pocs metres. Als vessants inclinats obacs: A la part central del mantell de neu es troben, de manera aïllada, capes febles. Sobretot per sobre dels 2400 m aproximadament. Cap a la superfície, la neu consisteix en cristalls facetats.

### Tendència

Atenció al problema de neu ventada recent. Als sectors del nord i del nord-est el perill d'allaus és lleugerament superior.