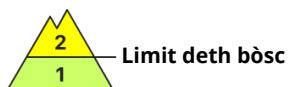
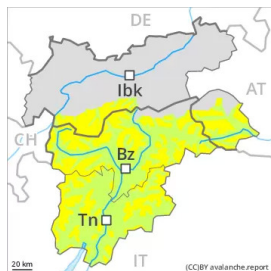


Grad de perilh 2 - Moderat



Tendència: perilh de lauegi constant →
enDimars 25 01 2022

Eth problèma de nhèu ventada requerís atencion.

Es plaques de vent recentes e antigues des darrèri dies se pòden desencadenar, en quauqui casi, ath pas d'un unic montanhaire. Es endrets perilhosi se tròben sustot enes pales orientades a oèst, nòrd e èst per dessus des 2000 m aproximativament e tanben en conques, canaus e ath darrèr de cambis sobtes de pendent. En altitud aguesti endrets perilhosi se tròben en totes es orientacions. Enes sectors que tèrmien damb es afectadi per grad de perilh 3 (mercat), es endrets perilhosi son mès freqüenti e eth perilh ei leugèrament mès gran. Naues acumulacions de nhèu ventada s'aurien d'evitar especiaument en pales dretes.

Especiaument enes pales ombrères fòrça arribentes, son possibles lauegi de nhèu sense coesion aumens de mida petita, açò s'aplique tanben per ua subrecarga febla.

Era dura superfícia deth mantèth de nhèu ei perilhosa per esguiltades enes pales arribentes.

Celh de nhèu

Patrons de perilh

pp.6: heired, nhèu sense coesion e vent

Eth deluns eth vent serà en quauqui casi fòrt. Eth vent transportarà era nhèu. Es plaques de vent recentes e antigues repòsen ath dessus de coches trendes sustot en pales ombrères per dessus deth limit deth bòsc. Principalement enes zònes emparades deth vent. Eth mantèth de nhèu vielh ei extrèmament variable en pòqui mètres.

Enes pales arribentes ombrères: Ena part centrau deth mantèth de nhèu se tròben , de manèra isolada, coches febles. Sustot per dessus des 2400 m aproximativament. De cap ara superfícia, era nhèu consistís en cristaus facetadi.

Tendència

Atencion ath problèma de nhèu ventada recenta. Enes sectors deth nòrd e deth nòrd-èst eth perilh de lauegi ei leugèrament superior.