



Gefahrenstufe 3 - Erheblich



Tendenz: Lawinengefahr nimmt ab
am Dienstag, den 25.01.2022



Neu- und Trieb Schnee sind die Hauptgefahr.

Mit Neuschnee und stürmischem Nordwind entstanden in den letzten Tagen vor allem oberhalb der Waldgrenze leicht auslösbare Trieb Schneean sammlungen, vereinzelt aber auch an Trieb Schneehängen unterhalb der Waldgrenze. Lawinen sind meist mittelgroß und schon von einzelnen Wintersportlern leicht auslösbar. Die Gefahrenstellen liegen besonders an Trieb Schneehängen sowie in Rinnen, Mulden und hinter Geländekanten. Die Trieb Schneean sammlungen sind teils überschneit und damit nur schwierig erkennbar. Mit der Sonneneinstrahlung steigt die Auslösebereitschaft von Schneebrettlawinen etwas an, besonders in der Höhe.

Mit der Erwärmung sind vermehrt Gleitschneelawinen und Rutsche zu erwarten.

Die spontane Aktivität von kleinen und mittleren Lockerschneelawinen nimmt mit der Sonneneinstrahlung zu, vor allem an felsdurchsetzten Hängen.

Touren erfordern Erfahrung in der Beurteilung der Lawinengefahr und Vorsicht.

Schneedecke

Gefahrenmuster

gm.6: lockerer schnee und wind

gm.2: gleitschnee

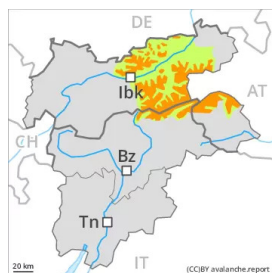
In der Höhe liegen je nach Windeinfluss sehr unterschiedliche Schneehöhen. Der Wind bläst zeitweise stark. Der Neuschnee und die Trieb Schneean sammlungen liegen oberhalb der Waldgrenze auf weichen Schichten, v.a. in windgeschützten Lagen.

Tendenz

Trieb Schnee kritisch beurteilen. Mit milden Temperaturen stabilisieren sich die Trieb Schneean sammlungen in den nächsten Tagen. Die Gefahr von Lockerschneelawinen nimmt ab.



Gefahrenstufe 3 - Erheblich



Tendenz: Lawinengefahr nimmt ab
am Dienstag, den 25.01.2022



Tribschnee ist die Hauptgefahr.

Mit Neuschnee und stürmischem Nordwind entstanden in den letzten Tagen vor allem oberhalb der Waldgrenze leicht auslösbare Tribschneeanisammlungen, vereinzelt aber auch an Tribschneehängen unterhalb der Waldgrenze. Lawinen sind meist mittelgroß und schon von einzelnen Wintersportlern leicht auslösbar. Die Gefahrenstellen liegen besonders an Tribschneehängen sowie in Rinnen, Mulden und hinter Geländekanten. Die Tribschneeanisammlungen sind teils überschneit und damit nur schwierig erkennbar. Mit der Sonneneinstrahlung steigt die Auslösebereitschaft von Schneebrettlawinen in der Höhe etwas an.

Die spontane Aktivität von kleinen und mittleren Lockerschneelawinen nimmt mit der Sonneneinstrahlung zu, vor allem an felsdurchsetzten Hängen.

Touren erfordern Erfahrung in der Beurteilung der Lawinengefahr und Vorsicht.

Schneedecke

Gefahrenmuster

gm.6: lockerer schnee und wind

In der Höhe liegen je nach Windeinfluss sehr unterschiedliche Schneehöhen. Der Wind bläst zeitweise stark. Der Neuschnee und die Tribschneeanisammlungen liegen oberhalb der Waldgrenze auf weichen Schichten, v.a. in windgeschützten Lagen.

Im mittleren Teil der Schneedecke sind sehr vereinzelt Schwachschichten vorhanden. Dies vor allem an sehr steilen Schattenhängen vor allem oberhalb von rund 2400 m.

Tendenz

Tribschnee kritisch beurteilen. Mit milden Temperaturen stabilisieren sich die Tribschneeanisammlungen in den nächsten Tagen. Die Gefahr von Lockerschneelawinen nimmt ab.

Gefahrenstufe 2 - Mäßig



Tendenz: Lawinengefahr bleibt gleich →

am Dienstag, den 25.01.2022

Frischer Tribschnee ist die Hauptgefahr.

Mit Neuschnee und stürmischem Wind entstanden vor allem oberhalb der Waldgrenze störanfällige Tribschneeansammlungen. Die Gefahrenstellen liegen an allen Expositionen, besonders in Rinnen, Mulden und hinter Geländekanten. In den an die Gefahrenstufe 3, "erheblich" angrenzenden Gebieten sind die Gefahrenstellen häufiger und die Gefahr höher. Frische Tribschneeansammlungen sollten besonders im steilen Gelände gemieden werden. Lawinen sind teilweise mittelgroß. Mit der Sonneneinstrahlung sind kleine und vereinzelt mittlere Lockerschneelawinen zu erwarten. Eine überlegte Routenwahl ist empfohlen.

Schneedecke

Gefahrenmuster

gm.6: lockerer schnee und wind

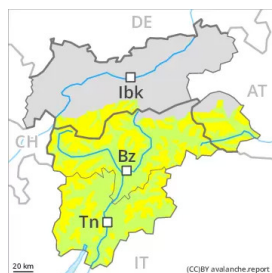
Am Montag bläst der Wind teils stark. Die frischen und älteren Tribschneeansammlungen liegen vor allem an Schattenhängen oberhalb der Waldgrenze auf weichen Schichten, v.a. in windgeschützten Lagen. Die Altschneedecke ist allgemein kleinräumig sehr unterschiedlich.

Tendenz

Tribschnee meiden. Mit milden Temperaturen stabilisieren sich die Tribschneeansammlungen in den nächsten Tagen.



Gefahrenstufe 2 - Mäßig



Tendenz: Lawinengefahr bleibt gleich →

am Dienstag, den 25.01.2022

Tribschnee beachten.

Die frischen und älteren Tribschneeansammlungen der letzten Tage können teilweise von einzelnen Wintersportlern ausgelöst werden. Die Gefahrenstellen liegen vor allem an West-, Nord- und Osthängen oberhalb von rund 2000 m sowie in Rinnen, Mulden und hinter Geländekanten. In der Höhe liegen diese Gefahrenstellen in allen Expositionen. In den an die Gefahrenstufe 3, "erheblich" angrenzenden Gebieten sind die Gefahrenstellen häufiger und die Gefahr etwas höher. Frische Tribschneeansammlungen sollten besonders im steilen Gelände gemieden werden.

Besonders an sehr steilen Schattenhängen sind meist kleine Lockerschneelawinen möglich, dies bereits mit kleiner Belastung.

Auf der harten Schneeoberfläche besteht im Steilgelände Absturzgefahr.

Schneedecke

Gefahrenmuster

gm.6: lockerer schnee und wind

Am Montag bläst der Wind teils stark. Der Wind verfrachtet den Schnee. Die frischen und älteren Tribschneeansammlungen liegen vor allem an Schattenhängen oberhalb der Waldgrenze auf weichen Schichten, v.a. in windgeschützten Lagen. Die Altschneedecke ist kleinräumig sehr unterschiedlich. Steile Schattenhänge: Im mittleren Teil der Schneedecke sind sehr vereinzelt Schwachschichten vorhanden, besonders oberhalb von rund 2400 m. Der obere Teil der Schneedecke ist aufbauend umgewandelt.

Tendenz

Vorsicht vor frischem Tribschnee. Im Norden und im Nordosten ist die Lawinengefahr etwas höher.