





Degré de danger 2 - Limité



Tendance: Diminution du danger d'avalanche
le Mercredi 26 01 2022



Neige soufflée constituant le danger principal. Des avalanches de glissement sont possibles.

Des accumulations de neige soufflée en partie facilement déclençables se sont formées spécialement au-dessus de la limite de la forêt, mais aussi de manière isolée sur les versants où s'est accumulée la neige soufflée sous la limite de la forêt. Des avalanches sont généralement de taille moyenne et déjà facilement déclençables par un seul amateur de sports d'hiver. Les endroits dangereux se situent spécialement sur les versants où s'est accumulée la neige soufflée ainsi que dans les combes, couloirs et derrière les ruptures de terrain.

Avec le réchauffement des avalanches de glissement et coulées de plus en plus nombreuses sont à attendre.

Avec le rayonnement solaire l'activité des petites et moyennes avalanches de neige meuble spontanées augmente, surtout sur les pentes rocheuses.

Manteau neigeux

Modèles de danger

md.6: froid, neige légère et vent

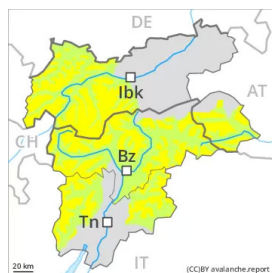
md.2: neige glissante

Les accumulations de neige soufflée des derniers jours se sont un peu tassées à toutes les expositions. Elles reposent sur des couches meubles sur les pentes raides à l'ombre, surtout aux endroits abrités du vent. En altitude on trouve suivant l'influence du vent des hauteurs de neiges très différentes.

Tendance

Neige soufflée à surveiller. Avec les températures douces les accumulations de neige soufflée se stabilisent dans les prochains jours. Le danger d'avalanches de neige meuble diminue.

Degré de danger 2 - Limité



Tendance: Diminution du danger d'avalanche
le Mercredi 26 01 2022



Neige soufflée à surveiller.

Les accumulations de neige soufflée fraîches et relativement anciennes peuvent être parfois déclenchées par un seul amateur de sports d'hiver. Les endroits dangereux se situent surtout sur les pentes exposées à l'ouest, au nord et à l'est au-dessus d'environ 2400 m ainsi que dans les combes, couloirs et derrière les ruptures de terrain. En haute montagne ces endroits dangereux se trouvent à toutes les expositions. Des accumulations récentes de neige soufflée devraient être évitées spécialement en terrain raide. Des avalanches de neige meuble en général de petite taille sont possibles spécialement sur les pentes très raides à l'ombre, ceci même par un seul adepte des sports d'hiver. Sur la surface de neige dure il existe en terrain raide un risque de chute.

Manteau neigeux

Modèles de danger

md.6: froid, neige légère et vent

Mardi le vent souffle partiellement modérément à fortement. Le vent transporte la neige. Les accumulations de neige soufflée fraîches et relativement anciennes reposent sur des couches meubles surtout sur les pentes à l'ombre au-dessus de la limite de la forêt, surtout aux endroits abrités du vent. Le manteau neigeux ancien est très variable à petite échelle.

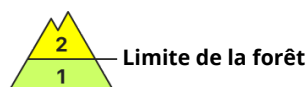
La partie supérieure du manteau neigeux a subi une métamorphose constructive, surtout sur les pentes à l'ombre.

Il y a peu de neige pour cette période de l'année.

Tendance

Avec les températures douces les accumulations de neige soufflée se stabilisent dans les prochains jours. Le danger d'avalanches diminue.

Degré de danger 2 - Limité



Tendance: Diminution du danger d'avalanche
le Mercredi 26 01 2022



Attention à la neige soufflée.

Des accumulations de neige soufflée en partie facilement déclenchables se sont formées spécialement au-dessus de la limite de la forêt. Des avalanches sont en partie de taille moyenne et déjà déclenchables par un seul amateur de sports d'hiver. Les endroits dangereux se situent spécialement sur les versants où s'est accumulée la neige soufflée ainsi que dans les combes, couloirs et derrière les ruptures de terrain. Avec le rayonnement solaire l'activité des petites et moyennes avalanches de neige meuble spontanées augmente, surtout sur les pentes rocheuses.

Manteau neigeux

Modèles de danger md.6: froid, neige légère et vent

Les accumulations de neige soufflée des derniers jours se sont un peu tassées à toutes les expositions. Elles reposent sur des couches meubles sur les pentes raides à l'ombre, surtout aux endroits abrités du vent. En altitude on trouve suivant l'influence du vent des hauteurs de neiges très différentes.

Tendance

Neige soufflée à surveiller. Avec les températures douces les accumulations de neige soufflée se stabilisent dans les prochains jours. Le danger d'avalanches de neige meuble diminue.