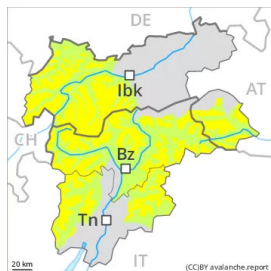


## Grau de Perill 2 - Moderat



**Tendència: perill d'allaus en disminució**  
enDimecres 26 01 2022



### El problema de neu ventada requereix atenció.

Les plaques de vent recents i antigues poden, en alguns casos, desencadenar-se al pas d'un sol muntanyenc. Els indrets perillosos es troben sobretot als vessants orientats a oest, nord i est per sobre dels 2400 m aproximadament i també en cubetes, canals i darrere de canvis sobtats de pendent. A les zones d'alta muntanya aquests indrets perillosos es troben a totes les orientacions. Noves acumulacions de neu ventada s'haurien d'evitar especialment en vessants drets.

Especialment als vessants obacs molt inclinats, són possibles allaus de neu sense cohesió com a mínim de mida petita, això s'aplica fins i tot al pas d'un sol muntanyenc.

La dura superfície del mantell de neu és perillosa per rrelliscades als vessants inclinats.

### Mantell de neu

#### Patrons de perill

pp.6: neu freda i incohesiva i vent

El dimarts el vent serà en alguns casos de moderat a fort. El vent transportarà la neu. Les plaques de vent recents i antigues descansen a sobre de capes toves sobretot en vessants obacs per sobre del límit del bosc. Principalment a les zones protegides del vent. El mantell de neu vell és extremadament variable en pocs metres.

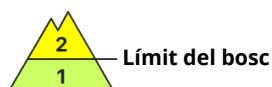
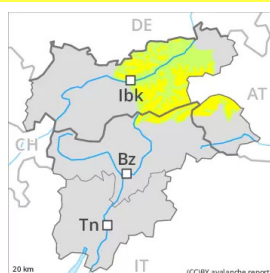
Cap a la superfície, la neu consisteix en cristalls facetats. Especialment als vessants obacs.

De moment només hi ha poca neu.

### Tendència

Amb les temperatures suaus, durant els propers dies les plaques de vent s'estabilitzaran. El perill d'allaus disminuirà.

## Grau de Perill 2 - Moderat



**Tendència: perill d'allaus en disminució**  
en Dimecres 26 01 2022



### Atenció al problema de neu ventada.

Especialment per sobre del límit del bosc s'han format plaques de vent a vegades fàcilment desencadenables. Les allaus són en part de mida mitjana i ja poden ser desencadenades per un sol muntanyenc. Els indrets perillosos es troben especialment als vessants amb plaques de vent i també en cubetes, canals i darrere de canvis sobtats de pendent.

Amb la radiació, l'activitat d'allaus de neu sense cohesió petites i mitjanes naturals disminuirà. Especialment als vessants escarpats.

### Mantell de neu

#### Patrons de perill

pp.6: neu freda i incohesiva i vent

Les plaques de vent dels darrers dies s'han assentat lleugerament en totes les orientacions. Elles descansen a sobre de capes toves en vessants obacs inclinats. Principalment a les zones protegides del vent. En altitud els gruixos de neu varien molt per la influència del vent.

### Tendència

El problema de neu ventada requereix atenció. Amb les temperatures suaus, durant els propers dies les plaques de vent s'estabilitzaran. El perill d'allaus de neu sense cohesió disminuirà.

## Grau de Perill 1 - Feble



**Tendència: Perill d'allaus constant** →  
enDimecres 26 01 2022

### El problema de neu ventada requereix atenció.

Les plaques de vent recents i antigues poden desencadenar-se de manera aïllada i en general només per sobrecàrregues fortes sobretot en vessants obacs inclinats.

La dura superfície del mantell de neu és perillosa per relliscades als vessants inclinats.

### Mantell de neu

#### Patrons de perill

pp.6: neu freda i incohesiva i vent

El dimarts el vent serà en alguns casos de moderat a fort. El vent transportarà la neu. Les plaques de vent recents i antigues descansen a sobre de capes toves sobretot en vessants obacs per sobre del límit del bosc. Principalment a les zones protegides del vent. El mantell de neu vell és extremadament variable en pocs metres.

Cap a la superfície, la neu consisteix en cristalls facetats. Especialment als vessants obacs.

De moment només hi ha poca neu.

### Tendència

Amb les temperatures suaus, durant els propers dies les plaques de vent s'estabilitzaran.