

Grau de Perill 2 - Moderat



Tendència: perill d'allaus en disminució
enDimecres 26 01 2022



El problema de neu ventada és la principal font de perill. Possibles allaus de lliscament basal.

Especialment per sobre del límit del bosc s'han format plaques de vent a vegades fàcilment desencadenables. Però de manera aïllada també als vessants amb acumulacions de neu ventada per sota del límit del bosc. Les allaus són com a mínim de mida mitjana i ja poden ser desencadenades fàcilment per un sol muntanyenc. Els indrets perillosos es troben especialment als vessants amb plaques de vent i també en cubetes, canals i darrere de canvis sobtats de pendent.

A conseqüència de l'augment de la temperatura, són probables cada cop més nombroses allaus de lliscament basal i purgues.

Amb la radiació, l'activitat d'allaus de neu sense cohesió petites i mitjanes naturals disminuirà. Especialment als vessants escarpats.

Mantell de neu

Patrons de perill

pp.6: neu freda i incohesiva i vent

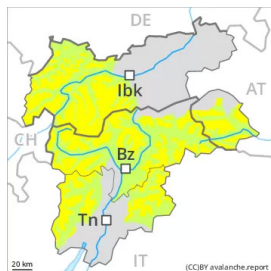
pp.2: lliscaments

Les plaques de vent dels darrers dies s'han assentat lleugerament en totes les orientacions. Elles descansen a sobre de capes toves en vessants obacs inclinats. Principalment a les zones protegides del vent. En altitud els gruixos de neu varien molt per la influència del vent.

Tendència

El problema de neu ventada requereix atenció. Amb les temperatures suaus, durant els propers dies les plaques de vent s'estabilitzaran. El perill d'allaus de neu sense cohesió disminuirà.

Grau de Perill 2 - Moderat



Tendència: perill d'allaus en disminució
enDimecres 26 01 2022



El problema de neu ventada requereix atenció.

Les plaques de vent recents i antigues poden, en alguns casos, desencadenar-se al pas d'un sol muntanyenc. Els indrets perillosos es troben sobretot als vessants orientats a oest, nord i est per sobre dels 2400 m aproximadament i també en cubetes, canals i darrere de canvis sobtats de pendent. A les zones d'alta muntanya aquests indrets perillosos es troben a totes les orientacions. Noves acumulacions de neu ventada s'haurien d'evitar especialment en vessants drets.

Especialment als vessants obacs molt inclinats, són possibles allaus de neu sense cohesió com a mínim de mida petita, això s'aplica fins i tot al pas d'un sol muntanyenc.

La dura superfície del mantell de neu és perillosa per rrelliscades als vessants inclinats.

Mantell de neu

Patrons de perill

pp.6: neu freda i incohesiva i vent

El dimarts el vent serà en alguns casos de moderat a fort. El vent transportarà la neu. Les plaques de vent recents i antigues descansen a sobre de capes toves sobretot en vessants obacs per sobre del límit del bosc. Principalment a les zones protegides del vent. El mantell de neu vell és extremadament variable en pocs metres.

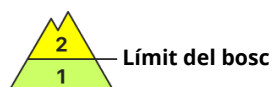
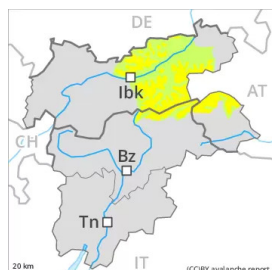
Cap a la superfície, la neu consisteix en cristalls facetats. Especialment als vessants obacs.

De moment només hi ha poca neu.

Tendència

Amb les temperatures suaus, durant els propers dies les plaques de vent s'estabilitzaran. El perill d'allaus disminuirà.

Grau de Perill 2 - Moderat



Tendència: perill d'allaus en disminució
en Dimecres 26 01 2022



Atenció al problema de neu ventada.

Especialment per sobre del límit del bosc s'han format plaques de vent a vegades fàcilment desencadenables. Les allaus són en part de mida mitjana i ja poden ser desencadenades per un sol muntanyenc. Els indrets perillosos es troben especialment als vessants amb plaques de vent i també en cubetes, canals i darrere de canvis sobtats de pendent.

Amb la radiació, l'activitat d'allaus de neu sense cohesió petites i mitjanes naturals disminuirà. Especialment als vessants escarpats.

Mantell de neu

Patrons de perill

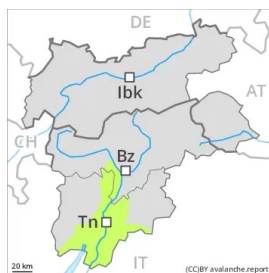
pp.6: neu freda i incohesiva i vent

Les plaques de vent dels darrers dies s'han assentat lleugerament en totes les orientacions. Elles descansen a sobre de capes toves en vessants obacs inclinats. Principalment a les zones protegides del vent. En altitud els gruixos de neu varien molt per la influència del vent.

Tendència

El problema de neu ventada requereix atenció. Amb les temperatures suaus, durant els propers dies les plaques de vent s'estabilitzaran. El perill d'allaus de neu sense cohesió disminuirà.

Grau de Perill 1 - Feble



Tendència: Perill d'allaus constant →
enDimecres 26 01 2022

El problema de neu ventada requereix atenció.

Les plaques de vent recents i antigues poden desencadenar-se de manera aïllada i en general només per sobrecàrregues fortes sobretot en vessants obacs inclinats.

La dura superfície del mantell de neu és perillosa per relliscades als vessants inclinats.

Mantell de neu

Patrons de perill

pp.6: neu freda i incohesiva i vent

El dimarts el vent serà en alguns casos de moderat a fort. El vent transportarà la neu. Les plaques de vent recents i antigues descansen a sobre de capes toves sobretot en vessants obacs per sobre del límit del bosc. Principalment a les zones protegides del vent. El mantell de neu vell és extremadament variable en pocs metres.

Cap a la superfície, la neu consisteix en cristalls facetats. Especialment als vessants obacs.

De moment només hi ha poca neu.

Tendència

Amb les temperatures suaus, durant els propers dies les plaques de vent s'estabilitzaran.