

## Grado de Peligro 2 - Limitado



**Tendencia: peligro de aludes en disminución**  
en Miércoles 26 01 2022



El problema de nieve venteada es la principal fuente de peligro. Posibles avalanchas de deslizamiento basal.

Especialmente por encima del límite del bosque se han formado placas de viento a veces fácilmente desencadenables. Pero de manera aislada en las laderas con acumulaciones de nieve venteada por debajo del límite del bosque. Los aludes son como mínimo de tamaño mediano y ya fácilmente pueden ser desencadenados por un solo montañero. Los lugares peligrosos se encuentran especialmente en las laderas con acumulaciones de nieve venteada y en cubetas, canales y detrás de cambios abruptos de pendiente.

A consecuencia del aumento de la temperatura, son probables cada vez más numerosas avalanchas de deslizamiento basal y purgas.

Con la radiación, la actividad de aludes de nieve sin cohesión pequeños y medianos naturales disminuirá. Especialmente en las laderas escarpadas.

### Manto nivoso

#### Patrones de peligro

pp.6: frío, nieve suelta y viento

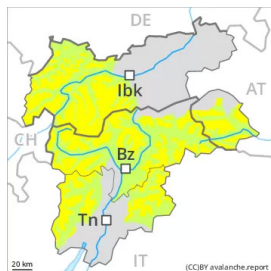
pp.2: deslizamientos

Las placas de viento de los últimos días se han asentado ligeramente en todas las orientaciones. Ellas descansan encima de capas blandas en laderas umbrías inclinadas. Principalmente en las zonas protegidas del viento. En altitud los espesores de nieve varían mucho por la influencia del viento.

### Tendencia

El problema de nieve venteada requiere atención. Con las temperaturas suaves, durante los próximos días las placas de viento se estabilizarán. El peligro de aludes de nieve sin cohesión disminuirá.

## Grado de Peligro 2 - Limitado



**Tendencia: peligro de aludes en disminución**  
en Miércoles 26 01 2022



### El problema de nieve venteada requiere atención.

Las placas de viento recientes y antiguas pueden, en algunos casos, desencadenarse al paso de un solo montañero. Los lugares peligrosos se encuentran sobre todo en las laderas orientadas a oeste, norte y este por encima de los 2400 m aproximadamente y en cubetas, canales y detrás de cambios abruptos de pendiente. En las zonas de alta montaña estos lugares peligrosos se encuentran en todas las orientaciones. Nuevas acumulaciones de nieve venteada deberían evitarse especialmente en laderas pendientes.

Especialmente en las laderas umbrías muy inclinadas, son posibles avalanchas de nieve sin cohesión como mínimo de tamaño pequeño, esto se aplica incluso al paso de un solo montañero.

La dura superficie del manto de nieve es peligrosa por resbalones en las laderas inclinadas.

### Manto nivoso

#### Patrones de peligro

pp.6: frío, nieve suelta y viento

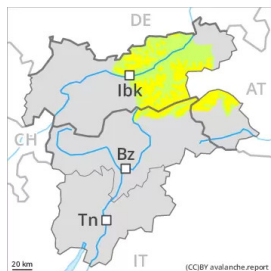
El martes el viento soplará en algunos casos de moderado a fuerte. El viento transportará la nieve. Las placas de viento recientes y antiguas descansan encima de capas blandas sobre todo en laderas umbrías por encima del límite del bosque. Principalmente en las zonas protegidas del viento. El manto de nieve antiguo es extremadamente variable en pocos metros.

La parte superficial del manto consiste en cristales facetados. Especialmente en las laderas umbrías. De momento hay poca nieve.

### Tendencia

Con las temperaturas suaves, durante los próximos días las placas de viento se estabilizarán. El peligro de aludes disminuirá.

## Grado de Peligro 2 - Limitado



Límite del bosque

**Tendencia: peligro de aludes en disminución**  
en Miércoles 26 01 2022



### Atención al problema de nieve venteada.

Especialmente por encima del límite del bosque se han formado placas de viento a veces fácilmente desencadenables. Los aludes son en parte de tamaño mediano y ya pueden ser desencadenados por un solo montañero. Los lugares peligrosos se encuentran especialmente en las laderas con acumulaciones de nieve venteada y en cubetas, canales y detrás de cambios abruptos de pendiente.

Con la radiación, la actividad de aludes de nieve sin cohesión pequeños y medianos naturales disminuirá. Especialmente en las laderas escarpadas.

### Manto nivoso

#### Patrones de peligro

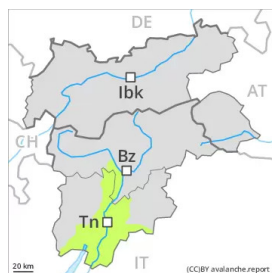
pp.6: frío, nieve suelta y viento

Las placas de viento de los últimos días se han asentado ligeramente en todas las orientaciones. Ellas descansan encima de capas blandas en laderas umbrías inclinadas. Principalmente en las zonas protegidas del viento. En altitud los espesores de nieve varían mucho por la influencia del viento.

### Tendencia

El problema de nieve venteada requiere atención. Con las temperaturas suaves, durante los próximos días las placas de viento se estabilizarán. El peligro de aludes de nieve sin cohesión disminuirá.

## Grado de Peligro 1 - Débil



**Tendencia: peligro de aludes sin cambios** →  
en Miércoles 26 01 2022

El problema de nieve venteada requiere atención.

Las placas de viento recientes y antiguas pueden desencadenarse de manera aislada y en general solo por sobrecargas fuertes sobre todo en laderas umbrías inclinadas.

La dura superficie del manto de nieve es peligrosa por resbalones en las laderas inclinadas.

### Manto nivoso

#### Patrones de peligro

pp.6: frío, nieve suelta y viento

El martes el viento soplará en algunos casos de moderado a fuerte. El viento transportará la nieve. Las placas de viento recientes y antiguas descansan encima de capas blandas sobre todo en laderas umbrías por encima del límite del bosque. Principalmente en las zonas protegidas del viento. El manto de nieve antiguo es extremadamente variable en pocos metros.

La parte superficial del manto consiste en cristales facetados. Especialmente en las laderas umbrías. De momento hay poca nieve.

### Tendencia

Con las temperaturas suaves, durante los próximos días las placas de viento se estabilizarán.