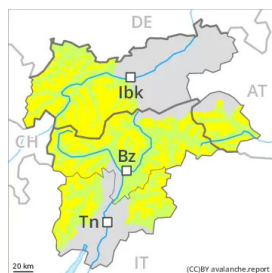


Grado Pericolo 2 - Moderato



Tendenza: Pericolo valanghe in diminuzione
per Mercoledì il 26.01.2022



La neve ventata richiede attenzione.

Gli accumuli di neve ventata nuovi e meno recenti possono in parte subire un distacco in seguito al passaggio di un singolo appassionato di sport invernali. I punti pericolosi si trovano soprattutto sui pendii esposti a ovest, nord ed est al di sopra dei 2400 m circa come pure nelle conche, nei canali e dietro ai cambi di pendenza. In alta montagna questi punti pericolosi sono esposti in tutte le direzioni. I nuovi accumuli di neve ventata dovrebbero essere evitati principalmente sui pendii ripidi.

Principalmente sui pendii ombreggiati molto ripidi, sono possibili valanghe di neve a debole coesione per lo più di piccole dimensioni, principalmente già da parte di un singolo appassionato di sport invernali. Sulla dura superficie del manto nevoso sussiste un pericolo di caduta nelle zone ripide.

Manto nevoso

Situazione tipo

st.6: neve fresca fredda a debole coesione e vento

Martedì il vento sarà in parte da moderato a forte. Il vento causerà il trasporto della neve. Gli accumuli di neve ventata nuovi e meno recenti poggiano su strati soffici soprattutto sui pendii ombreggiati al di sopra del limite del bosco, principalmente nelle zone al riparo dal vento. Il manto di neve vecchia è estremamente variabile a distanza di pochi metri.

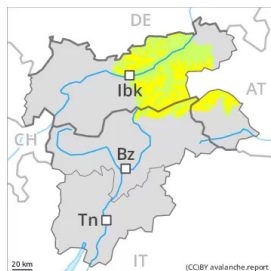
La parte superiore del manto nevoso ha subito un metamorfismo costruttivo, specialmente sui pendii ombreggiati.

È presente poca neve rispetto alla media stagionale.

Tendenza

Con le temperature miti, nei prossimi giorni gli accumuli di neve ventata si stabilizzeranno. Il pericolo di valanghe diminuirà.

Grado Pericolo 2 - Moderato



Tendenza: Pericolo valanghe in diminuzione
per Mercoledì il 26.01.2022



Attenzione alla neve ventata.

Principalmente al di sopra del limite del bosco si sono formati accumuli di neve ventata in parte facilmente distaccabili. Le valanghe sono in parte di dimensioni medie e già distaccabili da un singolo appassionato di sport invernali. I punti pericolosi si trovano principalmente sui pendii carichi di neve ventata come pure nelle conche, nei canaloni e dietro ai cambi di pendenza.

Con l'irradiazione solare, l'attività di valanghe di neve a debole coesione di piccole e medie dimensioni spontanee aumenterà, specialmente sui pendii rocciosi.

Manto nevoso

Situazione tipo

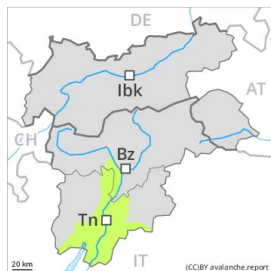
st.6: neve fresca fredda a debole coesione e vento

Gli accumuli di neve ventata degli ultimi giorni si sono leggermente assestati a tutte le esposizioni. Essi poggiano su strati soffici sui pendii ripidi ombreggiati, principalmente nelle zone al riparo dal vento. In quota l'innnevamento è estremamente variabile a seconda dell'azione del vento.

Tendenza

La neve ventata richiede attenzione. Con le temperature miti, nei prossimi giorni gli accumuli di neve ventata si stabilizzeranno. Il pericolo di valanghe di neve a debole coesione diminuirà.

Grado Pericolo 1 - Debole



Tendenza: Pericolo valanghe stabile →
per Mercoledì il 26.01.2022

La neve ventata richiede attenzione.

Gli accumuli di neve ventata nuovi e meno recenti possono subire un distacco a livello isolato e per lo più solo in seguito a un forte sovraccarico soprattutto sui pendii ripidi ombreggiati.

Sulla dura superficie del manto nevoso sussiste un pericolo di caduta nelle zone ripide.

Manto nevoso

Situazione tipo

st.6: neve fresca fredda a debole coesione e vento

Martedì il vento sarà in parte da moderato a forte. Il vento causerà il trasporto della neve. Gli accumuli di neve ventata nuovi e meno recenti poggiano su strati soffici soprattutto sui pendii ombreggiati al di sopra del limite del bosco, principalmente nelle zone al riparo dal vento. Il manto di neve vecchia è estremamente variabile a distanza di pochi metri.

La parte superiore del manto nevoso ha subito un metamorfismo costruttivo, specialmente sui pendii ombreggiati.

È presente poca neve rispetto alla media stagionale.

Tendenza

Con le temperature miti, nei prossimi giorni gli accumuli di neve ventata si stabilizzeranno.