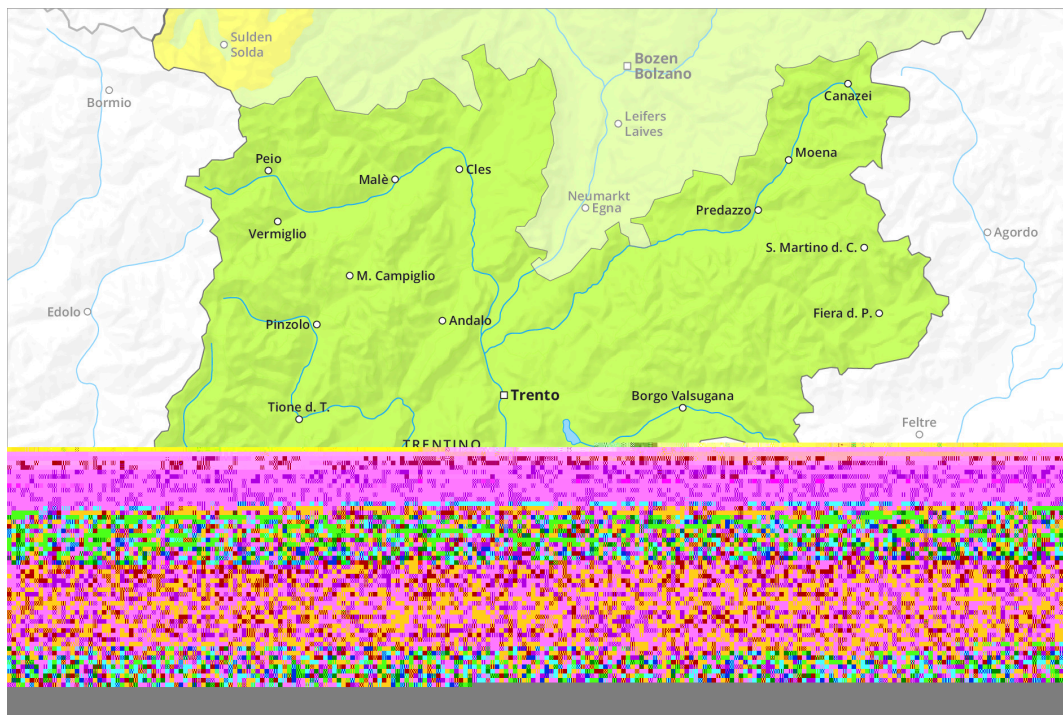
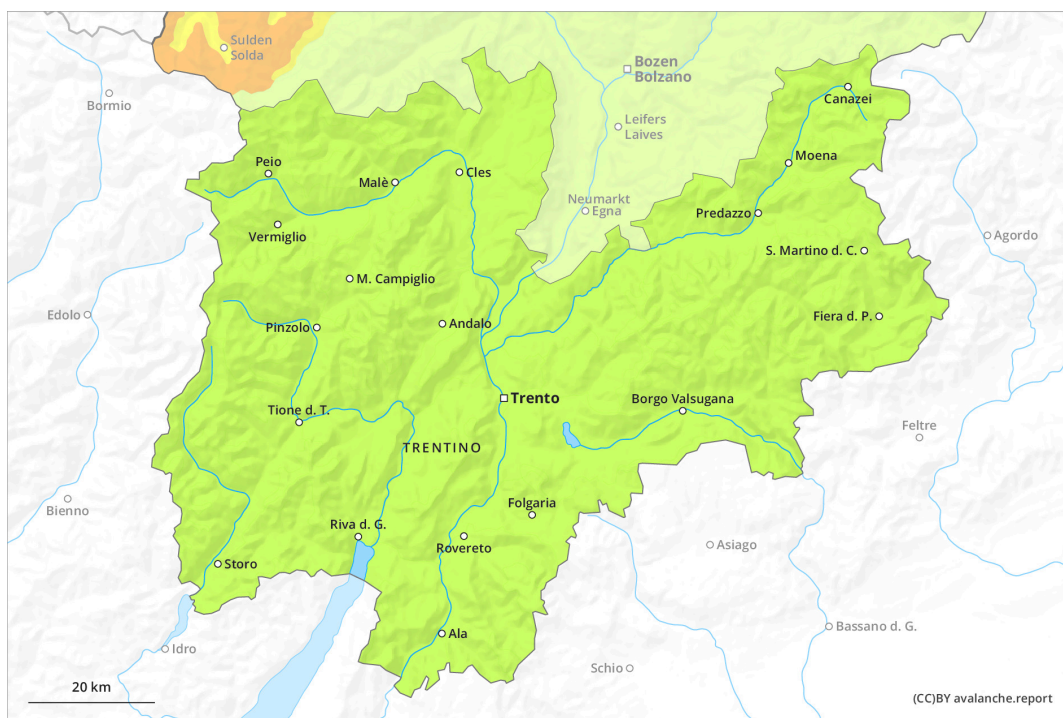


## Vormittag



## Nachmittag



## Gefahrenstufe 1 - Gering



**Tendenz: Lawinengefahr bleibt gleich** →

am Dienstag, den 01.02.2022

### Tribschnee beachten.

Tribschnee ist die Hauptgefahr. Tribschneeansammlungen können in hohen Lagen und im Hochgebirge vereinzelt ausgelöst werden. Die Gefahrenstellen liegen besonders an steilen Schattenhängen sowie in Kamm- und Passlagen. Lawinen sind meist klein. Mit starkem Wind wachsen die Tribschneeansammlungen weiter an. Sie sollten besonders im sehr steilen Gelände gemieden werden. Auf der harten Schneeoberfläche besteht im Steilgelände Absturzgefahr.

### Schneedecke

#### Gefahrenmuster

gm.6: lockerer schnee und wind

Der Wind bläst stark bis stürmisch. Der starke Wind verfrachtet den Schnee. Die Tribschneeansammlungen liegen vor allem an steilen Schattenhängen auf weichen Schichten. Die Altschneedecke ist meist stabil. In der Höhe liegen je nach Windeinfluss sehr unterschiedliche Schneehöhen. Es liegt für die Jahreszeit wenig Schnee.

### Tendenz

Tribschnee beachten.



## Gefahrenstufe 1 - Gering



**Tendenz: Lawinengefahr steigt**  
am Dienstag, den 01.02.2022



### Tribschnee beachten.

Tribschnee ist die Hauptgefahr. Frische und schon etwas ältere Tribschneeansammlungen können in hohen Lagen und im Hochgebirge vereinzelt ausgelöst werden. Die Gefahrenstellen liegen besonders an steilen Schattenhängen sowie in Kamm- und Passlagen. Lawinen sind meist klein. Mit starkem Wind wachsen die Tribschneeansammlungen weiter an. Sie sollten besonders im sehr steilen Gelände gemieden werden.

Auf der harten Schneeoberfläche besteht im Steilgelände Absturzgefahr.

### Schneedecke

#### Gefahrenmuster

gm.6: lockerer schnee und wind

Es fällt wenig Schnee. Der Wind bläst stark bis stürmisch. Der starke Wind verfrachtet den Schnee. Die Tribschneeansammlungen liegen vor allem an steilen Schattenhängen auf weichen Schichten. Die Altschneedecke ist meist stabil. In der Höhe liegen je nach Windeinfluss sehr unterschiedliche Schneehöhen. Es liegt für die Jahreszeit wenig Schnee.

### Tendenz

Leichter Anstieg der Lawinengefahr mit Neuschnee und starkem Wind.