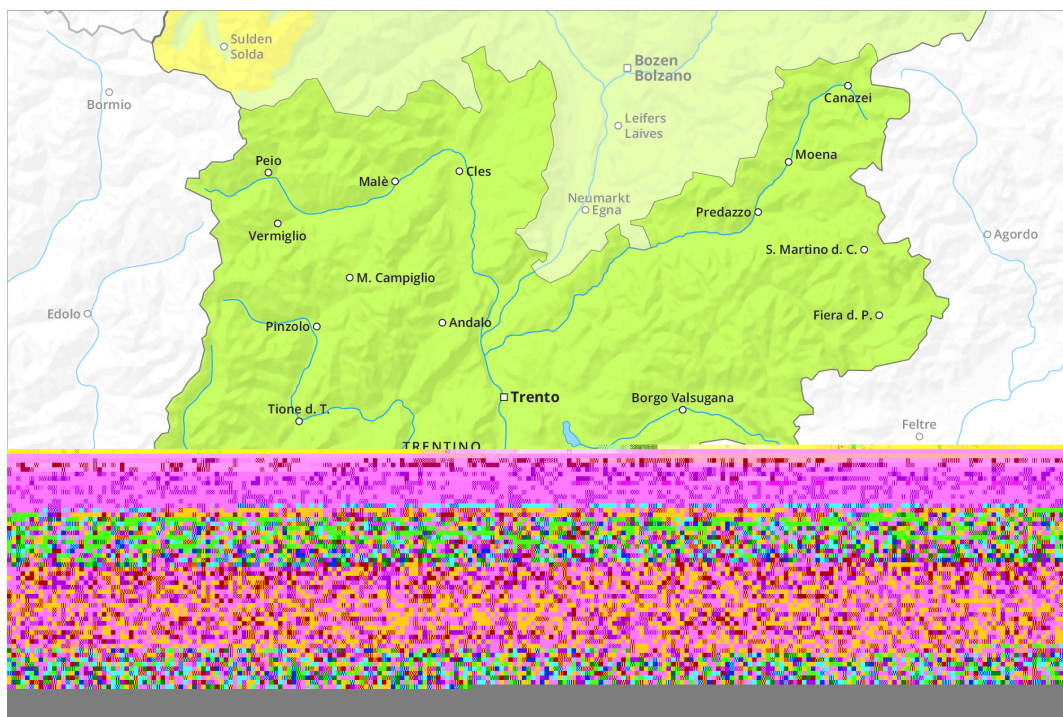
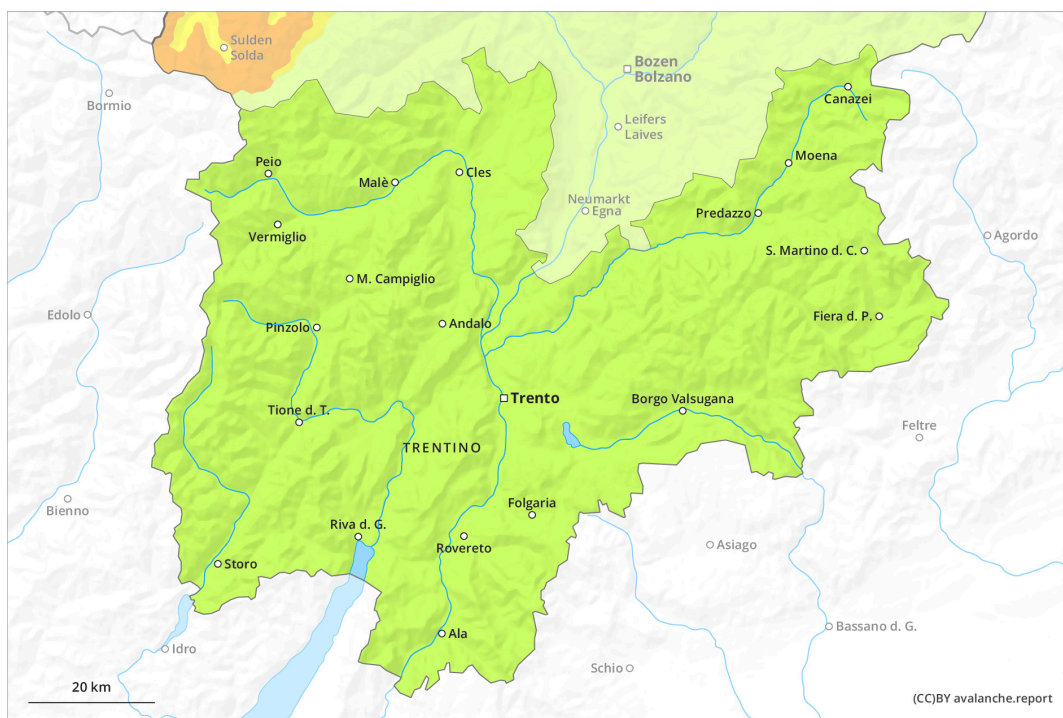


Mattina



pomeriggio



Grado Pericolo 1 - Debole



Tendenza: Pericolo valanghe stabile →
per Martedì il 01.02.2022

La neve ventata richiede attenzione.

La neve ventata è la principale fonte di pericolo. Gli accumuli di neve ventata possono, a livello isolato, subire un distacco ad alta quota e in alta montagna. I punti pericolosi si trovano principalmente sui pendii ombreggiati ripidi come pure nelle zone in prossimità delle creste e dei passi. Le valanghe sono per lo più di piccole dimensioni. Con il forte vento, gli accumuli di neve ventata cresceranno ulteriormente. Essi dovrebbero essere evitati principalmente sui pendii molto ripidi.

Sulla dura superficie del manto nevoso sussiste un pericolo di caduta nelle zone ripide.

Manto nevoso

Situazione tipo

st.6: neve fresca fredda a debole coesione e vento

Il vento sarà da forte a tempestoso. Il forte vento causerà il trasporto della neve. Gli accumuli di neve ventata poggiano su strati soffici soprattutto sui pendii ripidi ombreggiati. Il manto di neve vecchia è stabile a livello generale. In quota l'innevamento è estremamente variabile a seconda dell'azione del vento. È presente poca neve rispetto alla media stagionale.

Tendenza

La neve ventata richiede attenzione.

Grado Pericolo 1 - Debole



Tendenza: Pericolo valanghe in aumento
per Martedì il 01.02.2022



La neve ventata richiede attenzione.

La neve ventata è la principale fonte di pericolo. I nuovi accumuli di neve ventata e quelli meno recenti possono, a livello isolato, subire un distacco ad alta quota e in alta montagna. I punti pericolosi si trovano principalmente sui pendii ombreggiati ripidi come pure nelle zone in prossimità delle creste e dei passi. Le valanghe sono per lo più di piccole dimensioni. Con il forte vento, gli accumuli di neve ventata cresceranno ulteriormente. Essi dovrebbero essere evitati principalmente sui pendii molto ripidi. Sulla dura superficie del manto nevoso sussiste un pericolo di caduta nelle zone ripide.

Manto nevoso

Situazione tipo st.6: neve fresca fredda a debole coesione e vento

Cadrà poca neve. Il vento sarà da forte a tempestoso. Il forte vento causerà il trasporto della neve. Gli accumuli di neve ventata poggiano su strati soffici soprattutto sui pendii ripidi ombreggiati. Il manto di neve vecchia è stabile a livello generale. In quota l'innnevamento è estremamente variabile a seconda dell'azione del vento. È presente poca neve rispetto alla media stagionale.

Tendenza

Con neve fresca e forte vento, leggero aumento del pericolo di valanghe.