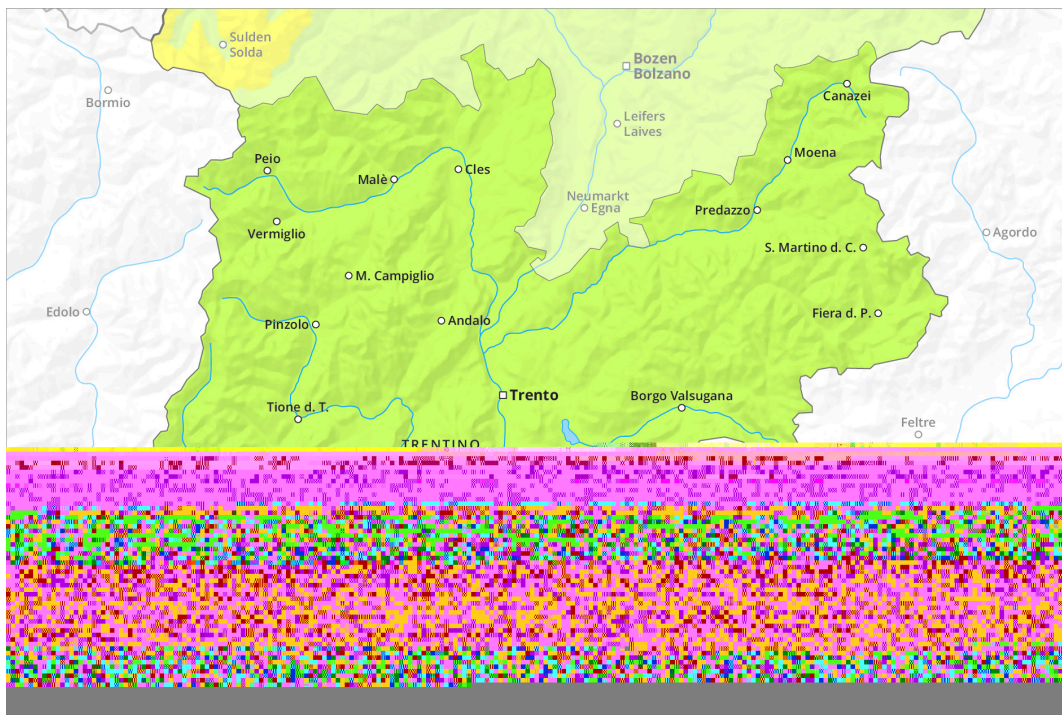
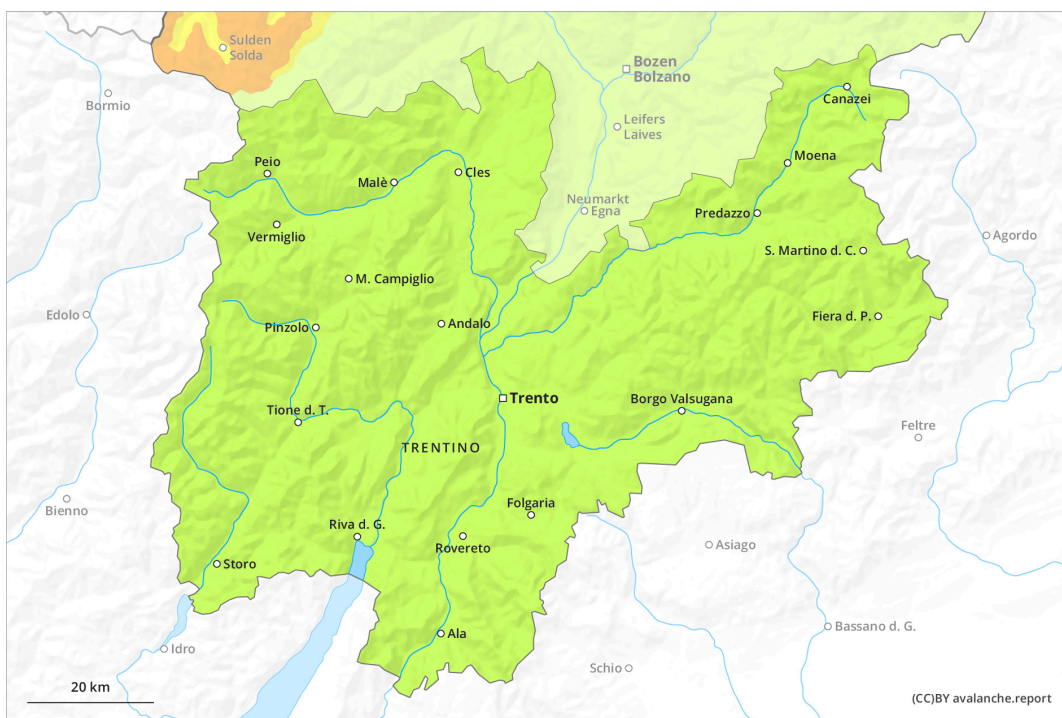


# AM



# PM



## Grad de perilh 1 - Fèble



**Tendència: perilh de lauegi constant** →  
enDimars 01 02 2022

### Eth problèma de nhèu ventada requerís atencion.

Eth problèma de nhèu ventada ei era hònt principau de perilh. Acumulacions de nhèu ventada se pòden, de manèra isolada, desencadenar en còtes nautes e zònes de nauta montanha. Es endrets perilhosi se tròben especiaument enes pales ombrères arribentes e tanben apròp de còths e crestes. Es lauegi son aumens de mida petita. Damb eth vent fòrt, es plaques de vent aumentaràn de mida addicionaument. Eres s'aurien d'evitar especiaument en pales fòrça dretes.

Era dura superfícia deth mantèth de nhèu ei perilhosa per esguiltades enes pales arribentes.

### Celh de nhèu

#### Patrons de perilh

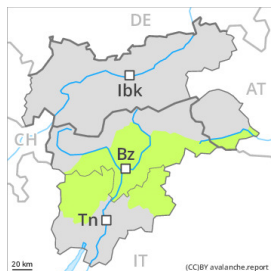
pp.6: heired, nhèu sense coesion e vent

Eth vent serà de fòrt a plan fòrt. Eth vent fòrt transportarà era nhèu. Es acumulacions de nhèu ventada repòsen ath dessus de coches trendes sustot en pales ombrères arribentes. Eth mantèth de nhèu vielh ei estable ena majoria de casi. En altitud es celhs de nhèu càmbien fòrça pera influéncia deth vent. Peth moment i a pòca nhèu.

### Tendència

Eth problèma de nhèu ventada requerís atencion.

## Grad de perilh 1 - Fèble



**Tendència: augment deth perilh de lauegi**  
enDimars 01 02 2022



### Eth problèma de nhèu ventada requerís atencion.

Eth problèma de nhèu ventada ei era hònt principau de perilh. Es naues e es mens recentes acumulacions de nhèu ventada se pòden, de manèra isolada, desencadenar en còtes nautes e zònes de nauta montanha. Es endrets perilhosi se tròben espciaument enes pales ombrères arribentes e tanben apròp de còths e crestes. Es lauegi son aumens de mida petita. Damb eth vent fòrt, es plaques de vent aumentaràn de mida addicionaument. Eres s'aurien d'evitar espciaument en pales fòrça dretes. Era dura superfícia deth mantèth de nhèu ei perilhosa per esguitlades enes pales arribentes.

### Celh de nhèu

#### Patrons de perilh

pp.6: heired, nhèu sense coesion e vent

Queirà pòca nhèu. Eth vent serà de fòrt a plan fòrt. Eth vent fòrt transportarà era nhèu. Es acumulacions de nhèu ventada repòsen ath dessús de coches trendes sustot en pales ombrères arribentes. Eth mantèth de nhèu vielh ei estable ena majoria de casi. En altitud es celhs de nhèu càmbien fòrça pera influéncia deth vent. Peth moment i a pòca nhèu.

### Tendéncia

A conseqüència dera nhèu recenta e eth vent fòrt, leugèr augment deth perilh de lauegi.