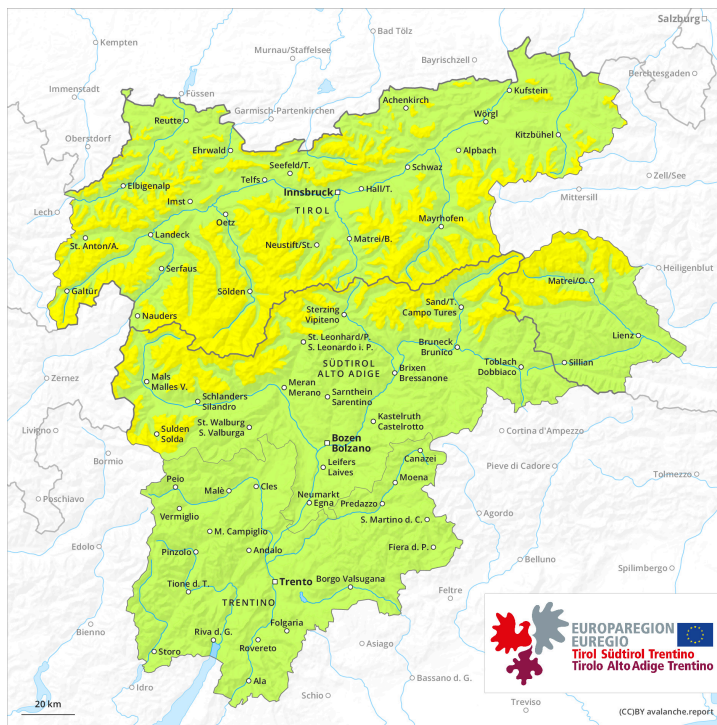
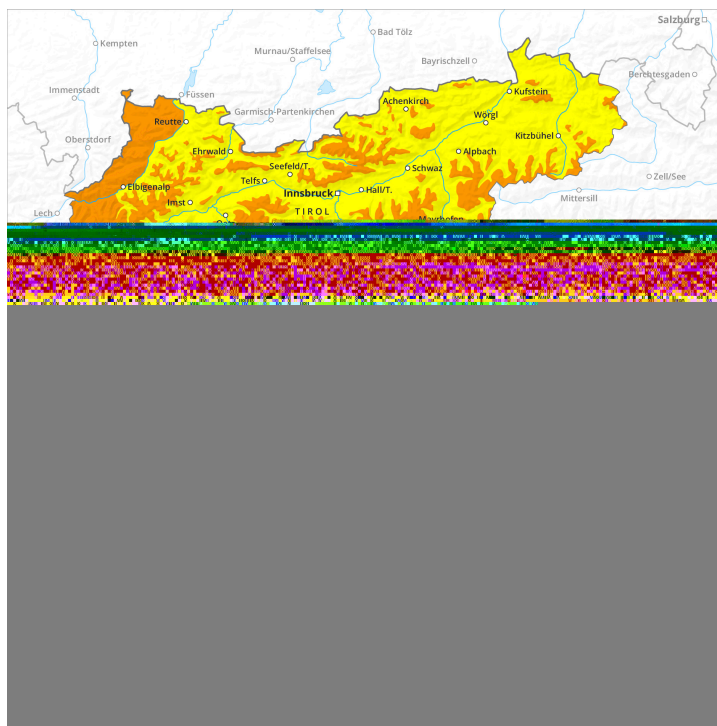




**AM**

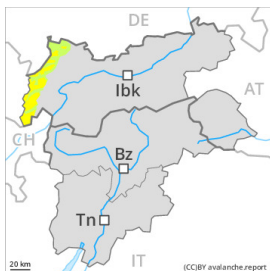


**PM**



## Grau de Perill 3 - Marcat

AM:



Límit del bosc

Tendència: perill d'allaus en augment  
enDimarts 01 02 2022



PM:



Tendència: perill d'allaus en augment  
enDimarts 01 02 2022



A conseqüència de la neu recent i el vent molt fort, en el transcurs de la jornada el perill d'allaus augmentarà al grau 3 (marcat).

Les noves i les menys recents acumulacions de neu ventada són inestables. Elles poden ser desencadenades fins i tot al pas d'un sol muntanyenc i assolir mida mitjana. Els indrets perillosos es troben especialment als vessants obacs inclinats i també en canals i cubetes. A conseqüència de la neu recent i el vent molt fort, en el transcurs de la jornada el nombre i l'extensió d'aquests indrets perillosos augmentarà. Els indrets perillosos són parcialment coberts de neu recent i difícils de reconèixer pel mal temps. Als vessants amb acumulacions de neu ventada i prop de colls i carenes, durant la nit són possibles només de manera aïllada allaus naturals, sobretot de mida mitjana.

## Mantell de neu

Patrons de perill

pp.6: neu freda i incohesiva i vent

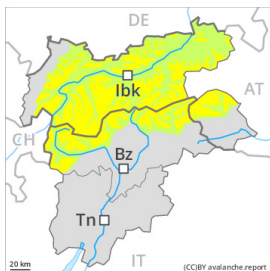
Fins a la nit es preveuen fins a 50 cm de neu. El vent serà de fort a molt fort. El vent fort transportarà la neu recent i la neu vella. Les noves acumulacions de neu ventada descansen a sobre de capes toves sobretot en vessants obacs inclinats. El mantell de neu vell és estable en la majoria de casos. En altitud els gruixos de neu varien molt per la influència del vent. Sobretot als vessants assolellats hi ha una mica de neu.

## Tendència

A conseqüència de la neu recent i el vent fort, el perill d'allaus augmentarà posteriorment.

## Grau de Perill 3 - Marcat

AM:

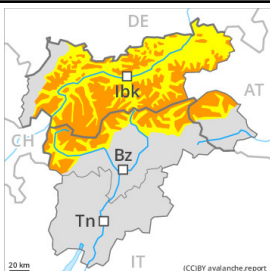


Límit del bosc

Tendència: perill d'allaus en augment  
enDimarts 01 02 2022



PM:



Límit del bosc

Tendència: perill d'allaus en augment  
enDimarts 01 02 2022



A conseqüència de la neu recent i el vent molt fort, fins al vespre el perill d'allaus augmentarà al grau 3 (marcat).

Les noves i les menys recents acumulacions de neu ventada són inestables. Elles poden ser desencadenades fins i tot al pas d'un sol muntanyenc i assolir mida mitjana. Els indrets perillosos es troben especialment als vessants obacs inclinats i també en canals i cubetes. A conseqüència de la neu recent i el vent molt fort, en el transcurs de la jornada el nombre i l'extensió d'aquests indrets perillosos augmentarà. Els indrets perillosos són parcialment coberts de neu recent i difícils de reconèixer pel mal temps.

## Mantell de neu

Patrons de perill

pp.6: neu freda i incohesiva i vent

Fins a la nit es preveuen de 20 a 30 cm de neu, localment encara més. El vent serà de fort a molt fort. El vent fort transportarà la neu recent i la neu vella. Les noves acumulacions de neu ventada descansen a sobre de capes toves sobretot en vessants obacs inclinats. El mantell de neu vell és estable en la majoria de casos. En altitud els gruixos de neu varien molt per la influència del vent. Sobretot als vessants assolellats hi ha una mica de neu.

## Tendència

A conseqüència de la neu recent i el vent fort, el perill d'allaus augmentarà posteriorment.

## Grau de Perill 2 - Moderat

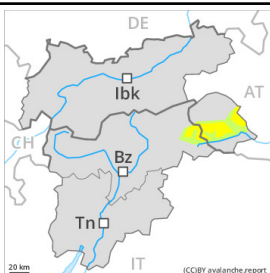
AM:



Tendència: perill d'allaus en augment  
enDimarts 01 02 2022



PM:



Límit del bosc

Tendència: perill d'allaus en augment  
enDimarts 01 02 2022



### El problema de neu ventada recent ha de ser evitat.

El problema de neu ventada recent és la principal font de perill. Les noves acumulacions de neu ventada poden, de manera aïllada, desencadenar-se en cotes altes i zones d'alta muntanya. Els indrets perillosos es troben especialment als vessants obacs inclinats i també prop de colls i carenes. A conseqüència de la neu recent i el vent fort, durant la tarda el nombre i l'extensió de tals indrets perillosos augmentarà. Aquests són difícils de reconèixer pel mal temps.

La dura superfície del mantell de neu és perillosa per rrelliscades als vessants inclinats.

### Mantell de neu

Patrons de perill

pp.6: neu freda i incohesiva i vent

Fins a la nit es preveuen de 5 a 10 cm de neu. El vent serà de fort a molt fort. El vent fort transportarà la neu recent i la neu vella. Les noves acumulacions de neu ventada descansen a sobre de capes toves sobretot en vessants obacs inclinats. El mantell de neu vell és estable en la majoria de casos. En altitud els gruixos de neu varien molt per la influència del vent. De moment només hi ha poca neu.

### Tendència

A conseqüència de la neu recent i el vent fort, augment del perill d'allaus.



## Grau de Perill 1 - Feble



**Tendència: Perill d'allaus constant** →  
en Dimarts 01 02 2022

### El problema de neu ventada requereix atenció.

El problema de neu ventada és la principal font de perill. Acumulacions de neu ventada poden, de manera aïllada, desencadenar-se en cotes altes i zones d'alta muntanya. Els indrets perillosos es troben especialment als vessants obacs inclinats i també prop de colls i carenes. Les allaus són com a mínim de mida petita. Amb el vent fort, les plaques de vent augmentaran de mida addicionalment. Elles s'haurien d'evitar especialment en vessants molt drets.

La dura superfície del mantell de neu és perillosa per rellisques als vessants inclinats.

### Mantell de neu

#### Patrons de perill

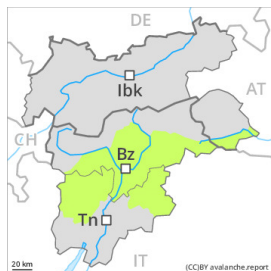
pp.6: neu freda i incohesiva i vent

El vent serà de fort a molt fort. El vent fort transportarà la neu. Les acumulacions de neu ventada descansen a sobre de capes toves sobretot en vessants obacs inclinats. El mantell de neu vell és estable en la majoria de casos. En altitud els gruixos de neu varien molt per la influència del vent. De moment només hi ha poca neu.

### Tendència

El problema de neu ventada requereix atenció.

## Grau de Perill 1 - Feble



**Tendència: perill d'allaus en augment** ↗  
en Dimarts 01 02 2022

### El problema de neu ventada requereix atenció.

El problema de neu ventada és la principal font de perill. Les noves i les menys recents acumulacions de neu ventada poden, de manera aïllada, desencadenar-se en cotes altes i zones d'alta muntanya. Els indrets perillosos es troben especialment als vessants obacs inclinats i també prop de colls i carenes. Les allaus són com a mínim de mida petita. Amb el vent fort, les plaques de vent augmentaran de mida addicionalment. Elles s'haurien d'evitar especialment en vessants molt drets.

La dura superfície del mantell de neu és perillosa per rrelliscades als vessants inclinats.

### Mantell de neu

#### Patrons de perill

pp.6: neu freda i incohesiva i vent

Caurà poca neu. El vent serà de fort a molt fort. El vent fort transportarà la neu. Les acumulacions de neu ventada descansen a sobre de capes toves sobretot en vessants obacs inclinats. El mantell de neu vell és estable en la majoria de casos. En altitud els gruixos de neu varien molt per la influència del vent. De moment només hi ha poca neu.

### Tendència

A conseqüència de la neu recent i el vent fort, augment lleuger del perill d'allaus.