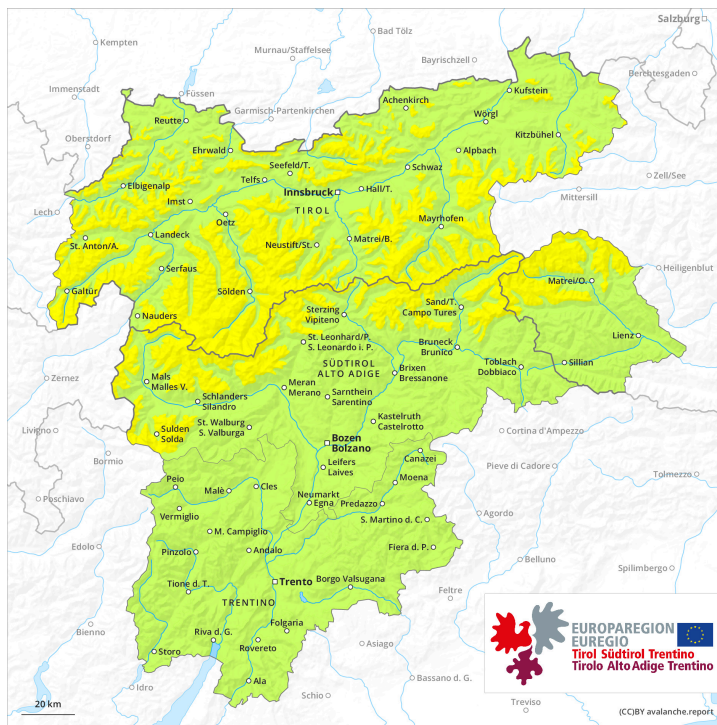
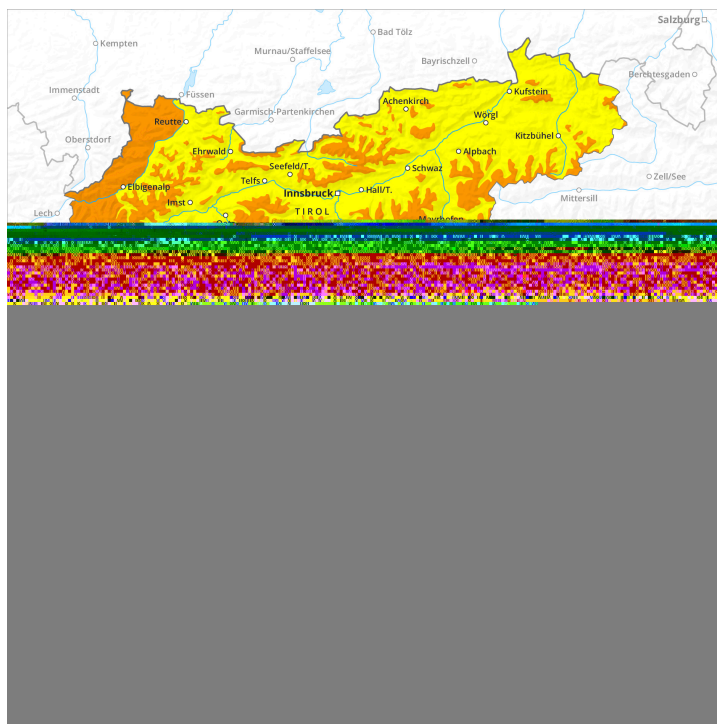




Matin

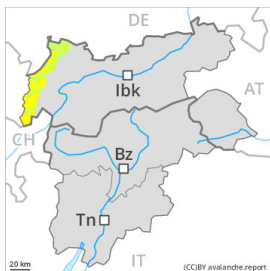


Après-midi



Degré de danger 3 - Marqué

AM:



Limite de la
forêt

Tendance: Augmentation du danger
d'avalanche



PM:



Tendance: Augmentation du danger d'avalanche
leMardi 01 02 2022



Avec la neige fraîche et la tempête le danger d'avalanches augmente en cours de journée jusqu'au degré 3, "marqué".

Des accumulations récentes et déjà plus anciennes de neige soufflée sont fragiles. Elles peuvent être déjà déclenchées par un seul amateur de sports d'hiver et atteindre une taille moyenne. Les endroits dangereux se situent spécialement sur les pentes raides à l'ombre ainsi que dans les combes et couloirs. Avec la neige fraîche et la tempête le nombre et l'étendue de ces endroits dangereux augmentent en cours de journée. Les endroits dangereux sont en partie couverts de neige fraîche, et à peine identifiables par mauvaise visibilité.

Sur les versants où s'est accumulée la neige soufflée et à proximité des crêtes et des cols pendant la nuit des avalanches spontanées isolées sont possibles, surtout de taille moyenne.

Manteau neigeux

Modèles de danger

md.6: froid, neige légère et vent

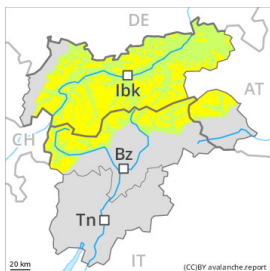
Jusque pendant la nuit il tombera jusqu'à 50 cm de neige. Le vent souffle fortement à tempétueusement. Le vent fort transporte la neige fraîche et ancienne. Les accumulations récentes de neige soufflée reposent sur des couches meubles surtout sur les pentes raides à l'ombre. Le manteau neigeux ancien est généralement stable. En altitude on trouve suivant l'influence du vent des hauteurs de neiges très différentes. Surtout sur les pentes ensoleillées il y a peu de neige.

Tendance

Avec la neige fraîche et le vent fort le danger d'avalanches augmente encore.

Degré de danger 3 - Marqué

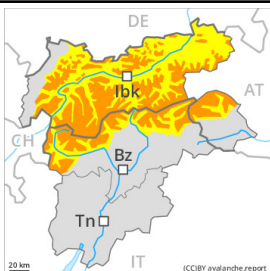
AM:



Tendance: Augmentation du danger d'avalanche



PM:



Tendance: Augmentation du danger d'avalanche



Avec la neige fraîche et la tempête le danger d'avalanches augmente jusqu'au soir jusqu'au degré 3, "marqué".

Des accumulations récentes et déjà plus anciennes de neige soufflée sont fragiles. Elles peuvent être déjà déclenchées par un seul amateur de sports d'hiver et atteindre une taille moyenne. Les endroits dangereux se situent spécialement sur les pentes raides à l'ombre ainsi que dans les combes et couloirs. Avec la neige fraîche et la tempête le nombre et l'étendue de ces endroits dangereux augmentent en cours de journée. Les endroits dangereux sont en partie couverts de neige fraîche, et à peine identifiables par mauvaise visibilité.

Manteau neigeux

Modèles de danger

md.6: froid, neige légère et vent

Jusque pendant la nuit il tombera de 20 à 30 cm de neige, localement plus. Le vent souffle fortement à tempétueusement. Le vent fort transporte la neige fraîche et ancienne. Les accumulations récentes de neige soufflée reposent sur des couches meubles surtout sur les pentes raides à l'ombre. Le manteau neigeux ancien est généralement stable. En altitude on trouve suivant l'influence du vent des hauteurs de neiges très différentes. Surtout sur les pentes ensoleillées il y a peu de neige.

Tendance

Avec la neige fraîche et le vent fort le danger d'avalanches augmente encore.

Degré de danger 2 - Limité

AM:



Tendance: Augmentation du danger d'avalanche

leMardi 01 02 2022



PM:



Limite de la forêt

Tendance: Augmentation du danger d'avalanche



Neige récemment soufflée à éviter.

Neige récemment soufflée constituant le danger principal. Les accumulations récentes de neige soufflée peuvent encore être déclenchées de manière isolée à haute altitude et en haute montagne. Les endroits dangereux se situent spécialement sur les pentes raides à l'ombre ainsi que près des crêtes et des cols. Avec la neige fraîche et le vent fort le nombre et l'étendue de tels endroits dangereux augmentent l'après-midi. Ils sont à peine identifiables par mauvaise visibilité. Sur la surface de neige dure il existe en terrain raide un risque de chute.

Manteau neigeux

Modèles de danger

md.6: froid, neige légère et vent

Jusque pendant la nuit il tombera de 5 à 10 cm de neige. Le vent souffle fortement à tempétueusement. Le vent fort transporte la neige fraîche et ancienne. Les accumulations récentes de neige soufflée reposent sur des couches meubles surtout sur les pentes raides à l'ombre. Le manteau neigeux ancien est généralement stable. En altitude on trouve suivant l'influence du vent des hauteurs de neiges très différentes. Il y a peu de neige pour cette période de l'année.

Tendance

Augmentation du danger d'avalanches avec la neige fraîche et le vent fort.

Degré de danger 1 - Faible



Tendance: danger d'avalanche constant →

leMardi 01 02 2022

Neige soufflée à surveiller.

Neige soufflée constituant le danger principal. Des accumulations de neige soufflée peuvent encore être déclenchées de manière isolée à haute altitude et en haute montagne. Les endroits dangereux se situent spécialement sur les pentes raides à l'ombre ainsi que près des crêtes et des cols. Des avalanches sont généralement petites. Les accumulations de neige soufflée se développent encore avec le vent fort. Elles devraient être évitées spécialement en terrain très raide.

Sur la surface de neige dure il existe en terrain raide un risque de chute.

Manteau neigeux

Modèles de danger

md.6: froid, neige légère et vent

Le vent souffle fortement à tempétueusement. Le vent fort transporte la neige. Les accumulations de neige soufflée reposent sur des couches meubles surtout sur les pentes raides à l'ombre. Le manteau neigeux ancien est généralement stable. En altitude on trouve suivant l'influence du vent des hauteurs de neiges très différentes. Il y a peu de neige pour cette période de l'année.

Tendance

Neige soufflée à surveiller.

Degré de danger 1 - Faible



Tendance: Augmentation du danger d'avalanche

leMardi 01 02 2022



Neige soufflée à surveiller.

Neige soufflée constituant le danger principal. Des accumulations récentes et déjà plus anciennes de neige soufflée peuvent encore être déclenchées de manière isolée à haute altitude et en haute montagne. Les endroits dangereux se situent spécialement sur les pentes raides à l'ombre ainsi que près des crêtes et des cols. Des avalanches sont généralement petites. Les accumulations de neige soufflée se développent encore avec le vent fort. Elles devraient être évitées spécialement en terrain très raide. Sur la surface de neige dure il existe en terrain raide un risque de chute.

Manteau neigeux

Modèles de danger

md.6: froid, neige légère et vent

Il tombe peu de neige. Le vent souffle fortement à tempétueusement. Le vent fort transporte la neige. Les accumulations de neige soufflée reposent sur des couches meubles surtout sur les pentes raides à l'ombre. Le manteau neigeux ancien est généralement stable. En altitude on trouve suivant l'influence du vent des hauteurs de neiges très différentes. Il y a peu de neige pour cette période de l'année.

Tendance

Augmentation légère du danger d'avalanches avec la neige fraîche et le vent fort.