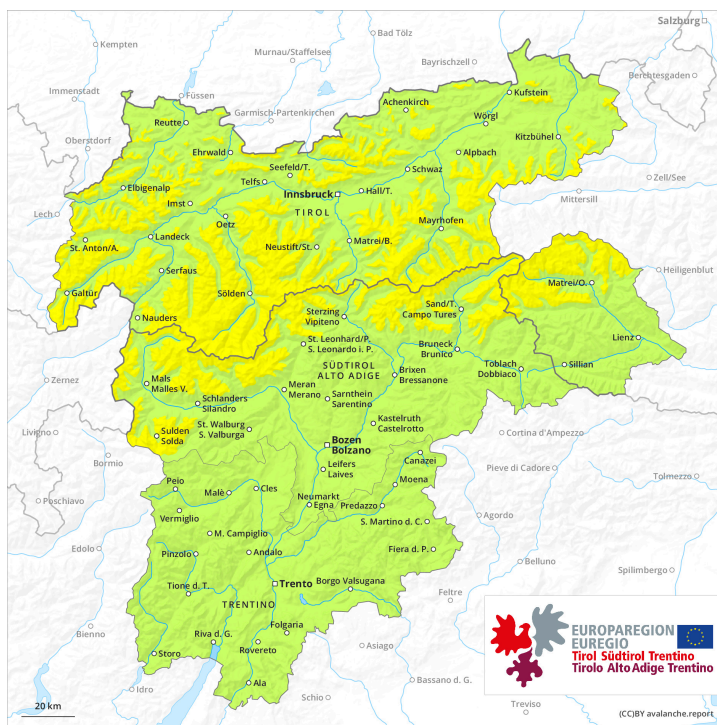
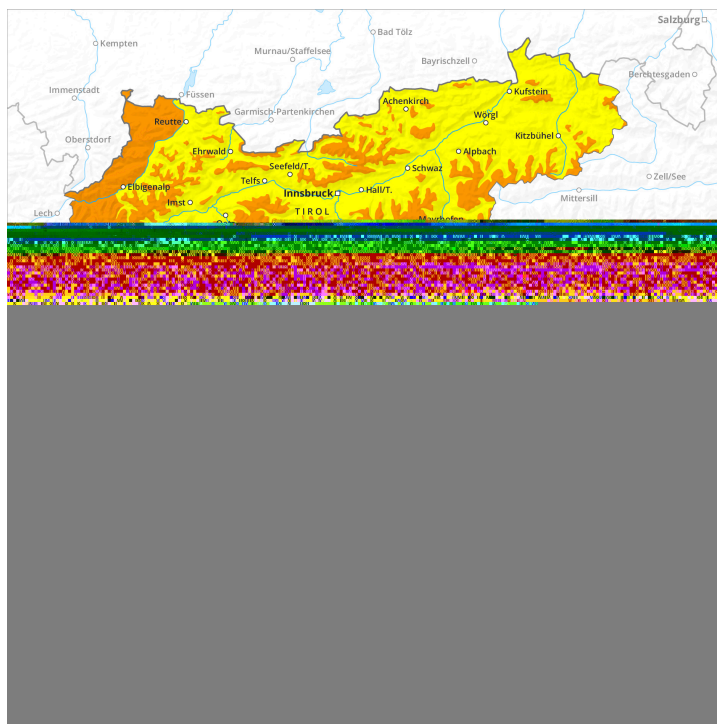




Mattina



pomeriggio



Grado Pericolo 3 - Marcato

AM:



Linea del bosco

Tendenza: Pericolo valanghe in aumento per Martedì il 01.02.2022



PM:



Tendenza: Pericolo valanghe in aumento per Martedì il 01.02.2022



Con neve fresca e vento tempestoso, nel corso della giornata il pericolo di valanghe aumenterà al grado 3 "marcato".

I nuovi accumuli di neve ventata e quelli meno recenti sono instabili. Essi possono distaccarsi già in seguito al passaggio di un singolo appassionato di sport invernali e raggiungere dimensioni medie. I punti pericolosi si trovano principalmente sui pendii ombreggiati ripidi come pure nei canali e nelle conche. Con neve fresca e vento tempestoso, nel corso della giornata il numero e le dimensioni di questi punti pericolosi aumenteranno. I punti pericolosi sono in parte innevati e con il cattivo tempo appena individuabili.

Sui pendii carichi di neve ventata e nelle zone in prossimità delle creste e dei passi, durante la notte sono possibili isolate valanghe spontanee, soprattutto di medie dimensioni.

Manto nevoso

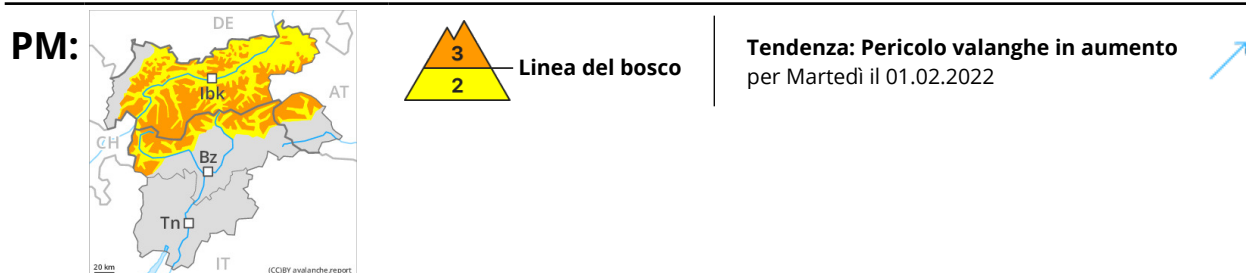
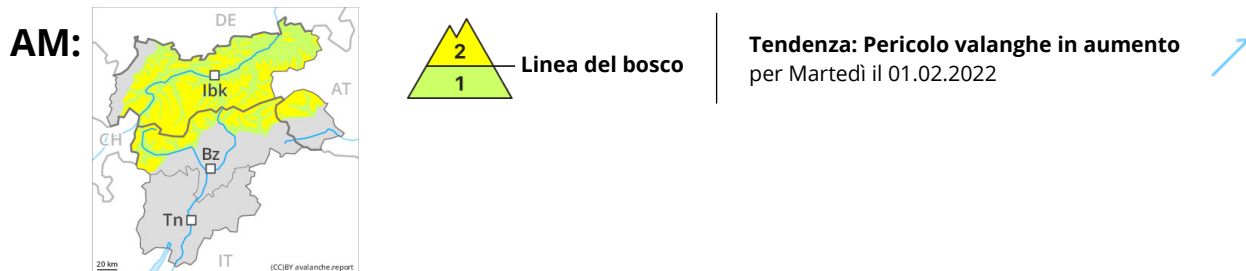
Situazione tipo st.6: neve fresca fredda a debole coesione e vento

Fino alla notte cadranno sino a 50 cm di neve. Il vento sarà da forte a tempestoso. Il forte vento causerà il trasporto della neve fresca e della neve vecchia. I nuovi accumuli di neve ventata poggiano su strati soffici soprattutto sui pendii ripidi ombreggiati. Il manto di neve vecchia è stabile a livello generale. In quota l'innnevamento è estremamente variabile a seconda dell'azione del vento. Soprattutto sui pendii soleggati è presente poca neve.

Tendenza

Con neve fresca e forte vento, il pericolo di valanghe aumenterà ulteriormente.

Grado Pericolo 3 - Marcato



Con neve fresca e vento tempestoso, fino a sera il pericolo di valanghe aumenterà al grado 3 "marcato".

I nuovi accumuli di neve ventata e quelli meno recenti sono instabili. Essi possono distaccarsi già in seguito al passaggio di un singolo appassionato di sport invernali e raggiungere dimensioni medie. I punti pericolosi si trovano principalmente sui pendii ombreggiati ripidi come pure nei canali e nelle conche. Con neve fresca e vento tempestoso, nel corso della giornata il numero e le dimensioni di questi punti pericolosi aumenteranno. I punti pericolosi sono in parte innevati e con il cattivo tempo appena individuabili.

Manto nevoso

Situazione tipo (st.6: neve fresca fredda a debole coesione e vento)

Fino alla notte cadranno da 20 a 30 cm di neve, localmente anche di più. Il vento sarà da forte a tempestoso. Il forte vento causerà il trasporto della neve fresca e della neve vecchia. I nuovi accumuli di neve ventata poggiano su strati soffici soprattutto sui pendii ripidi ombreggiati. Il manto di neve vecchia è stabile a livello generale. In quota l'innevamento è estremamente variabile a seconda dell'azione del vento. Soprattutto sui pendii soleggiati è presente poca neve.

Tendenza

Con neve fresca e forte vento, il pericolo di valanghe aumenterà ulteriormente.

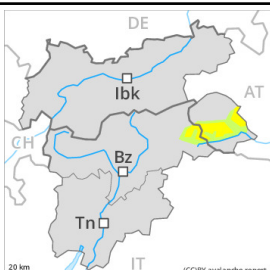
Grado Pericolo 2 - Moderato

AM:



Tendenza: Pericolo valanghe in aumento ↗
 per Martedì il 01.02.2022

PM:



Linea del bosco

Tendenza: Pericolo valanghe in aumento ↗
 per Martedì il 01.02.2022

La neve ventata recente deve essere evitata.

La neve ventata recente è la principale fonte di pericolo. I nuovi accumuli di neve ventata possono, a livello isolato, subire un distacco ad alta quota e in alta montagna. I punti pericolosi si trovano principalmente sui pendii ombreggiati ripidi come pure nelle zone in prossimità delle creste e dei passi. Con neve fresca e forte vento, durante il pomeriggio il numero e le dimensioni di tali punti pericolosi aumenteranno. Essi sono con il cattivo tempo appena individuabili.

Sulla dura superficie del manto nevoso sussiste un pericolo di caduta nelle zone ripide.

Manto nevoso

Situazione tipo

st.6: neve fresca fredda a debole coesione e vento

Fino alla notte cadranno da 5 a 10 cm di neve. Il vento sarà da forte a tempestoso. Il forte vento causerà il trasporto della neve fresca e della neve vecchia. I nuovi accumuli di neve ventata poggiano su strati soffici soprattutto sui pendii ripidi ombreggiati. Il manto di neve vecchia è stabile a livello generale. In quota l'innnevamento è estremamente variabile a seconda dell'azione del vento. È presente poca neve rispetto alla media stagionale.

Tendenza

Con neve fresca e forte vento, aumento del pericolo di valanghe.

Grado Pericolo 1 - Debole



Tendenza: Pericolo valanghe stabile →
per Martedì il 01.02.2022

La neve ventata richiede attenzione.

La neve ventata è la principale fonte di pericolo. Gli accumuli di neve ventata possono, a livello isolato, subire un distacco ad alta quota e in alta montagna. I punti pericolosi si trovano principalmente sui pendii ombreggiati ripidi come pure nelle zone in prossimità delle creste e dei passi. Le valanghe sono per lo più di piccole dimensioni. Con il forte vento, gli accumuli di neve ventata cresceranno ulteriormente. Essi dovrebbero essere evitati principalmente sui pendii molto ripidi.

Sulla dura superficie del manto nevoso sussiste un pericolo di caduta nelle zone ripide.

Manto nevoso

Situazione tipo st.6: neve fresca fredda a debole coesione e vento

Il vento sarà da forte a tempestoso. Il forte vento causerà il trasporto della neve. Gli accumuli di neve ventata poggiano su strati soffici soprattutto sui pendii ripidi ombreggiati. Il manto di neve vecchia è stabile a livello generale. In quota l'innevamento è estremamente variabile a seconda dell'azione del vento. È presente poca neve rispetto alla media stagionale.

Tendenza

La neve ventata richiede attenzione.

Grado Pericolo 1 - Debole



Tendenza: Pericolo valanghe in aumento
per Martedì il 01.02.2022



La neve ventata richiede attenzione.

La neve ventata è la principale fonte di pericolo. I nuovi accumuli di neve ventata e quelli meno recenti possono, a livello isolato, subire un distacco ad alta quota e in alta montagna. I punti pericolosi si trovano principalmente sui pendii ombreggiati ripidi come pure nelle zone in prossimità delle creste e dei passi. Le valanghe sono per lo più di piccole dimensioni. Con il forte vento, gli accumuli di neve ventata cresceranno ulteriormente. Essi dovrebbero essere evitati principalmente sui pendii molto ripidi. Sulla dura superficie del manto nevoso sussiste un pericolo di caduta nelle zone ripide.

Manto nevoso

Situazione tipo st.6: neve fresca fredda a debole coesione e vento

Cadrà poca neve. Il vento sarà da forte a tempestoso. Il forte vento causerà il trasporto della neve. Gli accumuli di neve ventata poggiano su strati soffici soprattutto sui pendii ripidi ombreggiati. Il manto di neve vecchia è stabile a livello generale. In quota l'innnevamento è estremamente variabile a seconda dell'azione del vento. È presente poca neve rispetto alla media stagionale.

Tendenza

Con neve fresca e forte vento, leggero aumento del pericolo di valanghe.