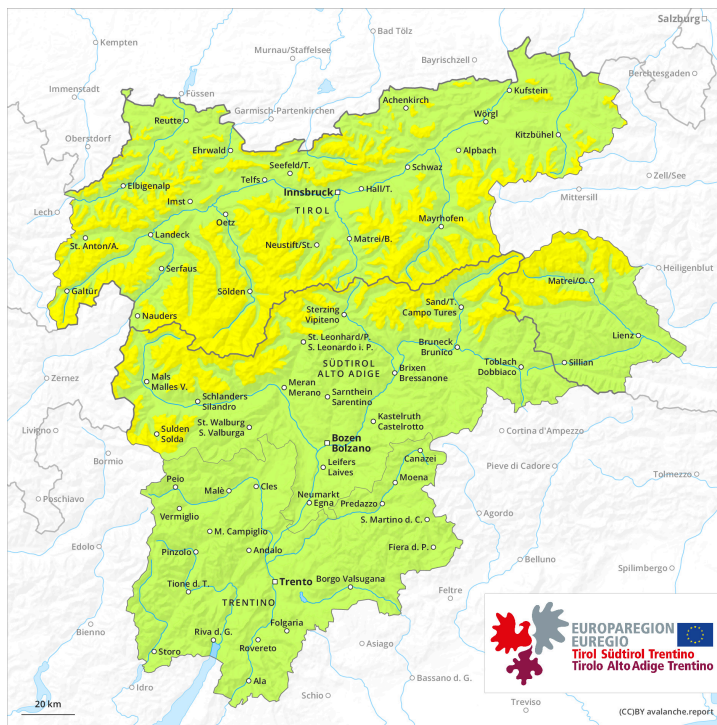
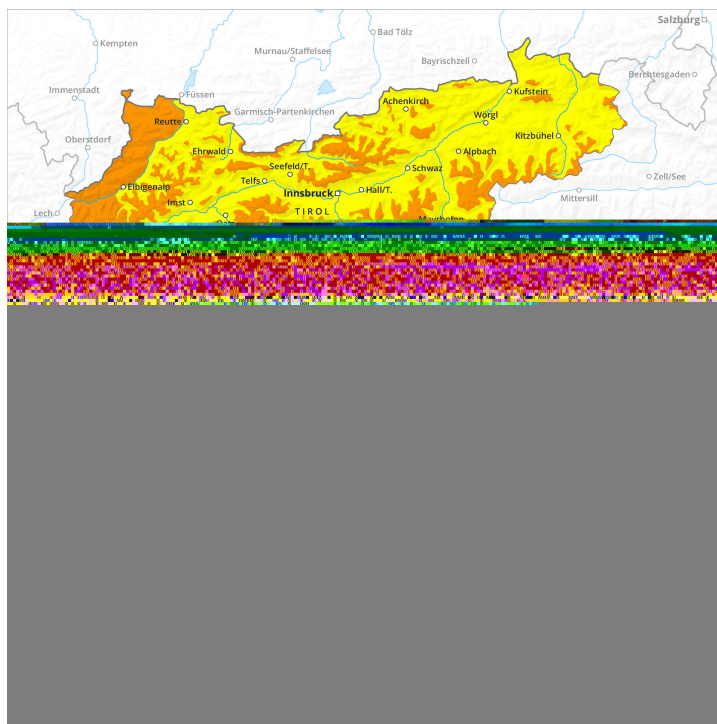




**AM**

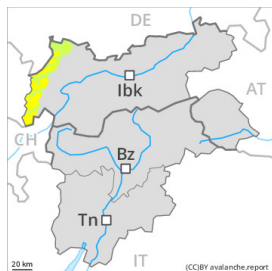


**PM**



## Grad de perilh 3 - Mercat

**AM:**



Limit deth bòsc

**Tendència: augment deth perilh de lauegi**  
enDimars 01 02 2022



**PM:**



**Tendència: augment deth perilh de lauegi**  
enDimars 01 02 2022



A conseqüència dera nhèu recenta e eth vent plan fòrt, ath long dera jornada eth perilh de lauegi augmentarà ath grad 3 (mercat).

Es naues e es mens recentes acumulacions de nhèu ventada son inestables. Eres pòden desencadenar-se tanben ath pas d'un solet montanhaire e arténher mida mejana. Es endrets perilhosi se tròben especiaument enes pales ombrères arribentes e tanben en canaus e conques. A conseqüència dera nhèu recenta e eth vent plan fòrt, ath long dera jornada eth nombre e era extension d'aguesti endrets perilhosi augmentarà. Es endrets perilhosi son parciaument cubèrti de nhèu recenta e de mau reconéisher peth mau temps.

Enes pales damb acumulacions de nhèu ventada e apròp de còths e crestes, pendent era net son possibles sonque isoladament lauegi naturaus, sustot de mida mejana.

## Celh de nhèu

**Patrons de perilh**

pp.6: heired, nhèu sense coesion e vent

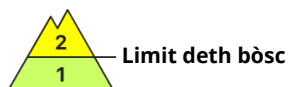
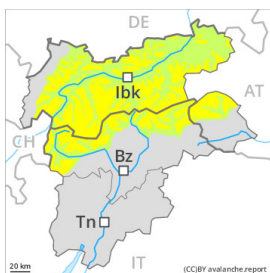
Enquiara net queirà enquia 50 cm de nhèu. Eth vent serà de fòrt a plan fòrt. Eth vent fòrt transportarà era nhèu recenta e era nhèu vielha. Es naues acumulacions de nhèu ventada repòsen ath dessus de coches trendes sustot en pales ombrères arribentes. Eth mantèth de nhèu vielh ei estable ena majoria de casi. En altitud es celhs de nhèu càmbièn fòrça pera influéncia deth vent. Sustot enes pales soleienques i a un shinhau de nhèu.

## Tendència

A conseqüència dera nhèu recenta e eth vent fòrt, eth perilh de lauegi augmentarà posteriorament.

## Grad de perilh 3 - Mercat

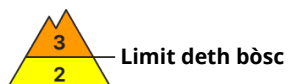
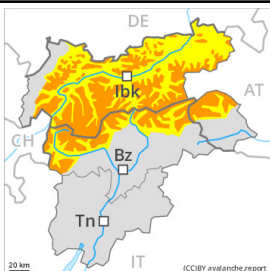
**AM:**



**Tendència: aument deth perilh de lauegi**  
enDimars 01 02 2022



**PM:**



**Tendència: aument deth perilh de lauegi**  
enDimars 01 02 2022



A conseqüència dera nhèu recenta e eth vent plan fòrt, enquiath vèspe eth perilh de lauegi aumentarà ath grad 3 (mercat).

Es naues e es mens recentes acumulacions de nhèu ventada son inestables. Eres pòden desencadenar-se tanben ath pas d'un solet montanhaire e arténher mida mejana. Es endrets perilhosi se tròben especiaument enes pales ombrères arribentes e tanben en canaus e conques. A conseqüència dera nhèu recenta e eth vent plan fòrt, ath long dera jornada eth nombre e era extension d'aguesti endrets perilhosi aumentarà. Es endrets perilhosi son parciaument cubèrti de nhèu recenta e de mau reconéisher peth mau temps.

### Celh de nhèu

**Patrons de perilh**

pp.6: heired, nhèu sense coesion e vent

Enquiara net queirà de 20 a 30 cm de nhèu, locaument encara mès. Eth vent serà de fòrt a plan fòrt. Eth vent fòrt transportarà era nhèu recenta e era nhèu vielha. Es naues acumulacions de nhèu ventada repòsen ath dessús de coches trendes sustot en pales ombrères arribentes. Eth mantèth de nhèu vielh ei estable ena majoria de casi. En altitud es celhs de nhèu càmbien fòrça pera influéncia deth vent. Sustot enes pales soleienques i a un shinhau de nhèu.

### Tendència

A conseqüència dera nhèu recenta e eth vent fòrt, eth perilh de lauegi aumentarà posteriorament.

## Grad de perilh 2 - Moderat

**AM:**



**Tendència: augment deth perilh de lauegi** ↗  
enDimars 01 02 2022

**PM:**



Limit deth bòsc

**Tendència: augment deth perilh de lauegi** ↗  
enDimars 01 02 2022

### Eth problèma de nhèu ventada recenta ac cau evitar.

Eth problèma de nhèu ventada recenta ei era hònt principau de perilh. Es naues acumulacions de nhèu ventada se pòden, de manèra isolada, desencadenar en còtes nautes e zònes de nauta montanha. Es endrets perilhosi se tròben especiaument enes pales ombrères arribentes e tanben apròp de còths e crestes. A conseqüència dera nhèu recenta e eth vent fòrt, pendent era tarde eth nombre e era extension de taus endrets perilhosi aumentarà. Aguesti son de mau reconéisher peth mau temps. Era dura superfícia deth mantèth de nhèu ei perilhosa per esguitlades enes pales arribentes.

### Celh de nhèu

**Patrons de perilh**

pp.6: heired, nhèu sense coesion e vent

Enquiara net queirà de 5 a 10 cm de nhèu. Eth vent serà de fòrt a plan fòrt. Eth vent fòrt transportarà era nhèu recenta e era nhèu vielha. Es naues acumulacions de nhèu ventada repòsen ath dessús de coches trendes sustot en pales ombrères arribentes. Eth mantèth de nhèu vielh ei estable ena majoria de casi. En altitud es celhs de nhèu càmbien fòrça pera influéncia deth vent. Peth moment i a pòca nhèu.

### Tendència

A conseqüència dera nhèu recenta e eth vent fòrt, augment deth perilh de lauegi.

## Grad de perilh 1 - Fèble



**Tendència: perilh de lauegi constant** →  
enDimars 01 02 2022

### Eth problèma de nhèu ventada requerís atencion.

Eth problèma de nhèu ventada ei era hònt principau de perilh. Acumulacions de nhèu ventada se pòden, de manèra isolada, desencadenar en còtes nautes e zònes de nauta montanha. Es endrets perilhosi se tròben especiaument enes pales ombrères arribentes e tanben apròp de còths e crestes. Es lauegi son aumens de mida petita. Damb eth vent fòrt, es plaques de vent aumentaràn de mida addicionaument. Eres s'aurien d'evitar especiaument en pales fòrça dretes.

Era dura superfícia deth mantèth de nhèu ei perilhosa per esguitlades enes pales arribentes.

### Celh de nhèu

#### Patrons de perilh

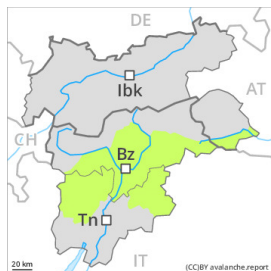
pp.6: heired, nhèu sense coesion e vent

Eth vent serà de fòrt a plan fòrt. Eth vent fòrt transportarà era nhèu. Es acumulacions de nhèu ventada repòsen ath dessus de coches trendes sustot en pales ombrères arribentes. Eth mantèth de nhèu vielh ei estable ena majoria de casi. En altitud es celhs de nhèu càmbien fòrça pera influéncia deth vent. Peth moment i a pòca nhèu.

### Tendéncia

Eth problèma de nhèu ventada requerís atencion.

## Grad de perilh 1 - Fèble



**Tendéncia: augment deth perilh de lauegi**  
enDimars 01 02 2022



### Eth problèma de nhèu ventada requerís atencion.

Eth problèma de nhèu ventada ei era hònt principau de perilh. Es naues e es mens recentes acumulacions de nhèu ventada se pòden, de manèra isolada, desencadenar en còtes nautes e zònes de nauta montanha. Es endrets perilhosi se tròben espciaument enes pales ombrères arribentes e tanben apròp de còths e crestes. Es lauegi son aumens de mida petita. Damb eth vent fòrt, es plaques de vent aumentaràn de mida addicionaument. Eres s'aurien d'evitar espciaument en pales fòrça dretes. Era dura superfícia deth mantèth de nhèu ei perilhosa per esguitlades enes pales arribentes.

### Celh de nhèu

#### Patrons de perilh

pp.6: heired, nhèu sense coesion e vent

Queirà pòca nhèu. Eth vent serà de fòrt a plan fòrt. Eth vent fòrt transportarà era nhèu. Es acumulacions de nhèu ventada repòsen ath dessus de coches trendes sustot en pales ombrères arribentes. Eth mantèth de nhèu vielh ei estable ena majoria de casi. En altitud es celhs de nhèu càmbien fòrça pera influéncia deth vent. Peth moment i a pòca nhèu.

### Tendéncia

A conseqüéncia dera nhèu recenta e eth vent fòrt, leugèr augment deth perilh de lauegi.