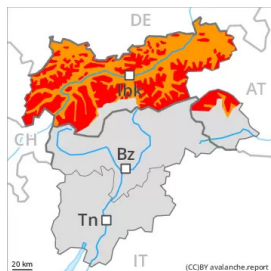


## Degré de danger 4 - Fort



**Tendance: Diminution du danger d'avalanche**  
le Mercredi 09 02 2022



### Les conditions en dehors des pistes sont délicates.

Le danger concerne surtout les terrains alpins de sports d'hiver. Des accumulations de neige soufflée étendues se sont formées avec la neige fraîche et le vent de nord-ouest fort à tempétueux dans les derniers jours à toutes les expositions. Des avalanches peuvent être déclenchées facilement. Des avalanches peuvent entraîner la neige ancienne fragile par endroits et atteindre une taille dangereuse. Des déclenchements à distance sont possibles. Les endroits dangereux sont fréquents. Ils se situent à toutes les expositions au-dessus de la limite de la forêt, aussi sur les pentes raides exposées à l'ouest, au nord et à l'est dans la zone de la limite de la forêt comme sous la limite de la forêt. Avec le réchauffement diurne et le rayonnement solaire la probabilité de déclenchement d'avalanches de plaque de neige augmente un peu sur les pentes très raides au soleil. Avec le rayonnement solaire des avalanches spontanées de plus en plus nombreuses sont possibles.

Dans les régions bien enneigées des avalanches de glissement et coulées sont possibles.

La situation avalancheuse actuelle demande énormément d'expérience dans l'évaluation du danger d'avalanche et une grande retenue.

### Manteau neigeux

#### Modèles de danger

md.6: froid, neige légère et vent

md.7: zones avec peu de neige à côté des zones enneigées

Il est tombé en général de 30 à 50 cm de neige, localement plus. Le vent a soufflé en général tempétueusement. Les différentes accumulations de neige soufflée sont parfois encore mal liées entre elles et avec la neige ancienne. La partie inférieure du manteau neigeux a subi une métamorphose constructive à grains anguleux et est fragile, notamment sur les pentes protégées du vent exposées à l'ouest, au nord et à l'est. Des bruits sourds et des fissures lors du passage sur le manteau neigeux sont des signes d'alarme qui attirent l'attention sur le danger. Les conditions météorologiques provoquent en cours de journée une fragilisation du manteau neigeux surtout sur les pentes très raides au soleil.

### Tendance

Le danger d'avalanches diminue progressivement. Le manteau neigeux reste fragile.

## Degré de danger 3 - Marqué



**Tendance: danger d'avalanche constant** →

le Mercredi 09 02 2022

### Situation avalancheuse partiellement délicate.

La neige fraîche et les accumulations de neige soufflée se formant avec le vent de nord-ouest tempétueux constituent le danger principal. Des avalanches peuvent être déjà déclenchées par un seul amateur de sports d'hiver et atteindre une grande taille de manière isolée. Les endroits dangereux sont assez fréquents. Les endroits dangereux se situent aussi dans la zone de la limite de la forêt ainsi qu' sous la limite de la forêt. Des avalanches peuvent aussi être déclenchées aussi dans la neige ancienne fragile, notamment sur les pentes raides à l'ombre dans la zone de la limite de la forêt comme sur les versants où s'est accumulée la neige soufflée à haute altitude et en haute montagne.

Sur les pentes extrêmement raides ensoleillées en cours de journée des avalanches de neige meuble de plus en plus nombreuses sont à attendre. Avec le réchauffement diurne et le rayonnement solaire la probabilité de déclenchement d'avalanches de plaque de neige augmente sur les pentes très raides au soleil. Dans les régions bien enneigées des avalanches de glissement et coulées sont possibles.

La situation avalancheuse actuelle demande beaucoup d' expérience dans l'évaluation du danger d'avalanche et une grande retenue.

### Manteau neigeux

#### Modèles de danger

md.6: froid, neige légère et vent

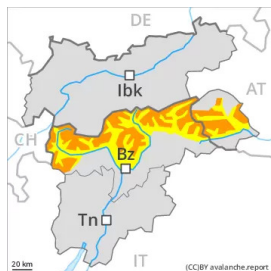
md.7: zones avec peu de neige à coté des zones enneigées

Il est tombé en général de 10 à 20 cm de neige, localement plus. Le vent a soufflé en général tempétueusement. La neige fraîche et les accumulations de neige soufflée se formant avec le vent de nord-ouest se déposeront sur des couches meubles. Les différentes accumulations de neige soufflée sont parfois encore mal liées entre elles et avec la neige ancienne. La partie inférieure du manteau neigeux a subi une métamorphose constructive à grains anguleux, notamment sur les pentes protégées du vent à l'ombre. Des bruits sourds et des fissures lors du passage sur le manteau neigeux sont des signes nets d'une structure fragile du manteau neigeux.

### Tendance

Le manteau neigeux reste parfois fragile.

## Degré de danger 3 - Marqué



**Tendance: danger d'avalanche constant** →  
le Mercredi 09 02 2022

### Situation avalancheuse partiellement délicate.

La neige fraîche et les accumulations de neige soufflée se formant avec le vent de nord-ouest tempétueux constituent le danger principal. Des avalanches peuvent être déjà déclenchées par un seul amateur de sports d'hiver et atteindre une grande taille de manière isolée. Les endroits dangereux sont assez fréquents. Les endroits dangereux se situent aussi dans la zone de la limite de la forêt ainsi qu' sous la limite de la forêt. Des avalanches peuvent aussi être déclenchées aussi dans la neige ancienne fragile, notamment sur les pentes raides à l'ombre dans la zone de la limite de la forêt comme sur les versants où s'est accumulée la neige soufflée à haute altitude et en haute montagne.

Sur les pentes extrêmement raides ensoleillées en cours de journée des avalanches de neige meuble de plus en plus nombreuses sont à attendre. Avec le réchauffement diurne et le rayonnement solaire la probabilité de déclenchement d'avalanches de plaque de neige augmente sur les pentes très raides au soleil. Dans les régions bien enneigées des avalanches de glissement et coulées sont possibles.

La situation avalancheuse actuelle demande beaucoup d' expérience dans l'évaluation du danger d'avalanche et une grande retenue.

### Manteau neigeux

#### Modèles de danger

md.6: froid, neige légère et vent

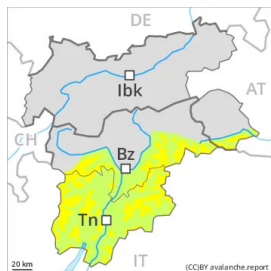
md.7: zones avec peu de neige à coté des zones enneigées

Il est tombé en général de 10 à 20 cm de neige, localement plus. Le vent a soufflé en général tempétueusement. La neige fraîche et les accumulations de neige soufflée se formant avec le vent de nord-ouest se déposeront sur des couches meubles. Les différentes accumulations de neige soufflée sont parfois encore mal liées entre elles et avec la neige ancienne. La partie inférieure du manteau neigeux a subi une métamorphose constructive à grains anguleux, notamment sur les pentes protégées du vent à l'ombre. Des bruits sourds et des fissures lors du passage sur le manteau neigeux sont des signes nets d'une structure fragile du manteau neigeux.

### Tendance

Le manteau neigeux reste parfois fragile.

## Degré de danger 2 - Limité



Limite de la forêt

**Tendance: danger d'avalanche constant** →  
le Mercredi 09 02 2022

### Neige récemment soufflée constituant le danger principal.

Des accumulations de neige soufflée susceptibles d'être déclenchées se sont formées avec la neige fraîche et le vent de nord-ouest fort à toutes les expositions. Elles devraient être évitées spécialement en terrain raide. Des avalanches peuvent être déjà déclenchées par un seul amateur de sports d'hiver, mais sont en général plutôt petites. Les endroits dangereux sont facilement identifiables pour un œil exercé. La situation avalancheuse actuelle demande une expérience dans l'évaluation du danger d'avalanche.

### Manteau neigeux

#### Modèles de danger

md.6: froid, neige légère et vent

Il est tombé localement jusqu'à 10 cm de neige, localement plus. Le vent souffle partiellement tempétueusement. Les différentes accumulations de neige soufflée sont parfois encore mal liées avec la neige ancienne. La partie inférieure du manteau neigeux a subi une métamorphose constructive à grains anguleux, notamment sur les pentes protégées du vent à l'ombre.

### Tendance

Le manteau neigeux reste parfois fragile.