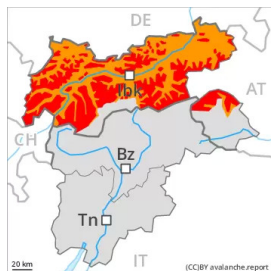


## Grad de perih 4 - Fort



**Tendència: Diminucion deth perih de lauegi**  
enDimèrcles 09 02 2022



### Es condicions dehòra des pistes son precàries.

Eth perih existís especiaument enes zònes de nauta montanha freqüentades pes montanhaires. Damb era nhèu recenta e eth vent de fòrt a plan fòrt deth nòrd- oèst , ath long des darrèri dies, en totes es orientacions s'an format plaques de vent abundiues. Es lauegi pòden desencadenar-se facilament. En quauque endret es lauegi pòden desencadenar eth feble mantèth de nhèu vielha e arténher dimensions perilhoses. Son possibles desencadenaments a distància. Es endrets perilhosi son freqüenti. Aguesti se tròben en totes es orientacions per dessus deth limit deth bòsc. Tanben enes pales arribentes orientades a oèst, nòrd e èst apròp deth limit deth bòsc, e tanben per dejós deth limit deth bòsc. Damb er aument dera temperatura diürna e era radiacion solara, era probabilitat de desencadenament de lauegi de placa augmentarà leugèrament enes pales soleienques fòrça arribentes. A conseqüència dera radiacion solara, son possibles cada viatge mès nombrosi lauegi naturaus.

Enes sectors damb fòrça nhèu, son possibles lauegi d'esguitlamente basau e purgues.

Era actua situacion de lauegi requerís fòrça-fòrça experiència ena avaloracion deth perih de lauegi e era maxima cautela.

### Celh de nhèu

#### Patrons de perih

pp.6: heired, nhèu sense coesion e vent

pp.7: zònes praubes de nhèu en zònes abundantes de nhèu

En ua zòna grana an queigut de 30 a 50 cm de nhèu, locaument encara mès. Eth vent a estat en fòrça sectors plan fòrt. Eth ligam intèrn entre es diüerses plaques de vent e damb era nhèu vielha ei locaument encara desfavorable. Era part basau deth mantèth s'a facetat e ei febla. Sustot enes pales emparades deth vent orientades a oèst, nòrd e èst. Es "whumpfs" e es henerècles que propaguen son senhaus d'alarma qu'indiquen aquest perih. Es condicions deth temps causaràn ath long dera jornada un afebliment deth mantèth de nhèu sustot enes pales soleienques fòrça arribentes.

### Tendència

Eth perih de lauegi disminuirà progressivament. Eth mantèth de nhèu demore procliu ath desencadenament.

## Grad de perilh 3 - Mercat



**Tendència: perilh de lauegi constant** →  
enDimèrcles 09 02 2022

### Era situacion de lauegi qu'ei en quauqui casi delicada.

Era nhèu recenta e plaques de vent es plaques de vent formades peth vent deth nòrd-oèst plan fòrt representen era hònt principau de perilh. Es lauegi pòden desencadenar-se tanben ath pas d'un solet montanhaire e, de manèra isolada, arténher granes dimensions. Es endrets perilhosi son fòrça freqüenti. Es endrets perilhosi se tròben tanben apròp deth limit deth bòsc e tanben per dejós deth limit deth bòsc. Tanben, es lauegi pòden desencadenar-se tanben en mantèth feble de nhèu vielha. Sustot enes pales ombrères arribentes apròp deth limit deth bòsc, e tanben enes pales damb plaques de vent en còtes nautas e zònes de nauta montanha.

Enes pales soleienques extrèmament arribentes, ath long dera jornada son probables cada viatge mès nombrosi lauegi de nhèu sense coesion. Damb er augment dera temperatura diürna e era radiacion solara, era probabilitat de desencadenament de lauegi de placa augmentarà enes pales soleienques fòrça arribentes. Enes sectors damb fòrça nhèu, son possibles lauegi d'esguitlament basau e purgues. Era actuaui situacion de lauegi requerís fòrça experiéncia ena avaloracion deth perilh de lauegi e era maxima cautela.

### Celh de nhèu

#### Patrons de perilh

pp.6: heired, nhèu sense coesion e vent

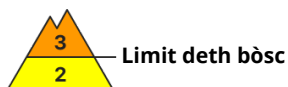
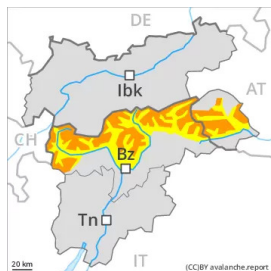
pp.7: zònes praubes de nhèu en zònes abundantes de nhèu

En ua z3na grana an queigut de 10 a 20 cm de nhèu, locaument encara mès. Eth vent a estat en fòrça sectors plan fòrt. Era nhèu recenta e plaques de vent es plaques de vent formades peth vent deth nòrd-oèst se depositaràn ath dessus de coches trendes. Eth ligam intèrn entre es diüerses plaques de vent e damb era nhèu vielha ei locaument encara desfavorable. Era part basau deth mantèth s'a facetat. Sustot enes pales ombrères emparades deth vent. Es "whumpfs" e es henerècles que propaguen son indicis tipics d'ua estructura febla deth mantèth de nhèu

### Tendència

Eth mantèth de nhèu demore procliu ath desencadenament en quauqui casi.

## Grad de perilh 3 - Mercat



**Tendència: perilh de lauegi constant**  
enDimèrcles 09 02 2022



### Era situacion de lauegi qu'ei en quauqui casi delicada.

Era nhèu recenta e plaques de vent es plaques de vent formades peth vent deth nòrd-oèst plan fòrt representen era hònt principau de perilh. Es lauegi pòden desencadenar-se tanben ath pas d'un solet montanhaire e, de manèra isolada, arténher granes dimensions. Es endrets perilhosi son fòrça freqüenti. Es endrets perilhosi se tròben tanben apròp deth limit deth bòsc e tanben per dejós deth limit deth bòsc. Tanben, es lauegi pòden desencadenar-se tanben en mantèth feble de nhèu vielha. Sustot enes pales ombrères arribentes apròp deth limit deth bòsc, e tanben enes pales damb plaques de vent en còtes nautes e zònes de nauta montanha.

Enes pales soleienques extrèmament arribentes, ath long dera jornada son probables cada viatge mès nombrosi lauegi de nhèu sense coesion. Damb er augment dera temperatura diürna e era radiacion solara, era probabilitat de desencadenament de lauegi de placa aumentarà enes pales soleienques fòrça arribentes. Enes sectors damb fòrça nhèu, son possibles lauegi d'esguitlament basau e purgues. Era actuaui situacion de lauegi requerís fòrça experiéncia ena avaloracion deth perilh de lauegi e era maxima cautela.

### Celh de nhèu

#### Patrons de perilh

pp.6: heired, nhèu sense coesion e vent

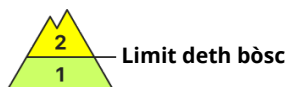
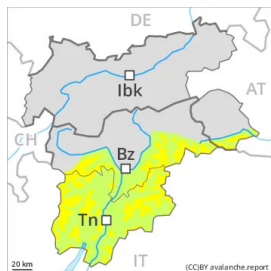
pp.7: zònes praubes de nhèu en zònes abundantes de nhèu

En ua z3na grana an queigut de 10 a 20 cm de nhèu, locaument encara mès. Eth vent a estat en fòrça sectors plan fòrt. Era nhèu recenta e plaques de vent es plaques de vent formades peth vent deth nòrd-oèst se depositaràn ath dessus de coches trendes. Eth ligam intèrn entre es diüerses plaques de vent e damb era nhèu vielha ei locaument encara desfavorable. Era part basau deth mantèth s'a facetat. Sustot enes pales ombrères emparades deth vent. Es "whumpfs" e es henerècles que propaguen son indicis tipics d'ua estructura febla deth mantèth de nhèu

### Tendència

Eth mantèth de nhèu demore procliui ath desencadenament en quauqui casi.

## Grad de perilh 2 - Moderat



**Tendència: perilh de lauegi constant** →  
enDimèrcles 09 02 2022

Eth problèma de nhèu ventada recenta ei era hònt principau de perilh.

Damb era nhèu recenta e eth vent fòrt deth nòrd- oèst , en totes es orientacions s'an format plaques de vent inestables. Eres s'aurien d'evitar especiaument en pales dretes. Es lauegi pòden desencadenar-se tanben ath pas d'un solet montanhaire, mès majoritariament arribar a dimensions petites. Es endrets perilhosi son de bon reconéisher entath montanhaire expèrt.

Era actuaui situacion de lauegi requerís experiéncia ena avaloracion deth perilh de lauegi.

### Celh de nhèu

#### Patrons de perilh

pp.6: heired, nhèu sense coesion e vent

An queigut locaument enquia 10 cm de nhèu, locaument encara mès. Eth vent serà en quauqui casi plan fòrt. Eth ligam damb era nhèu vielha de es diuèrses plaques de vent ei locaument encara desfavorable. Era part basau deth mantèth s'a facetat. Sustot enes pales ombrères emparades deth vent.

### Tendència

Eth mantèth de nhèu demore procliu ath desencadenament en quauqui casi.