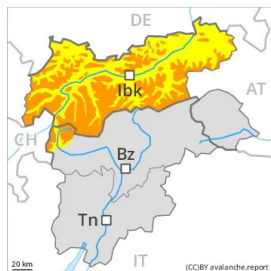




Grau de Perill 3 - Marcat



Tendència: Perill d'allaus constant →

enDilluns 14 02 2022

Les capes febles molt pronunciades presents a la neu vella són traidores

Sobretot als vessants orientats a oest, nord i est, les capes febles molt pronunciades presents a la neu vella poden ser desencadenades fins i tot al pas d'un sol muntanyenc. Això s'aplica especialment entre els 1600 i els 2500 m aproximadament. De manera aïllada també als vessants assolellats inclinats en altitud.

Precaució sobretot en zones de transició de mantell prim a profund, com per exemple a l'entrada de canals i cubetes. Les allaus poden atènyer mides perillosament grans. Són possibles desencadenaments a distància.

Les plaques de vent de mida petita són en part inestables en altitud. Sobretot prop de les carenes als vessants obacs molt inclinats.

A més hi ha un perill latent d'allaus de lliscament basal. Això s'aplica als vessants herbosos inclinats per sota dels 2400 m aproximadament.

Mantell de neu

Patrons de perill

pp.7: zones de poca neu en entorns amb molta neu

pp.2: lliscaments

A la part central del mantell de neu es troben capes febles de cristalls angulosos. Sobretot als vessants orientats a oest, nord i est entre els 1600 i els 2500 m aproximadament. De manera aïllada també als vessants assolellats en altitud. Els "whumpfs" i les fissures que propaguen són senyals d'alarma que indiquen aquest perill

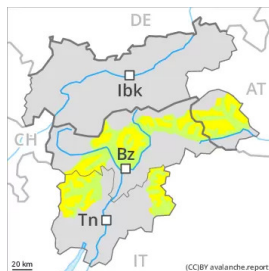
En el transcurs de la jornada la radiació solar causarà una progressiva humidificació del mantell de neu sobretot als vessants inclinats orientats a sud-est, sud i oest.

Tendència

La situació d'allaus és encara en alguns casos precària. Les capes febles molt pronunciades presents a la neu vella representen la principal font de perill



Grau de Perill 2 - Moderat



Tendència: Perill d'allaus constant →

enDilluns 14 02 2022

El problema de neu ventada ha de ser evitat.

Les plaques de vent menys recents són en part encara inestables sobretot en vessants obacs molt inclinats per sobre dels 2400 m aproximadament. Els indrets tan perillosos són fàcils de reconèixer pel muntanyenc expert. Les allaus són com a mínim de mida en general petita.

De manera molt aïllada, les allaus seques poden també implicar la neu vella. Sobretot als vessants obacs molt inclinats a les zones de transició de mantell prim a gruixut, això s'aplica sobretot per una sobrecàrrega forta.

Mantell de neu

Patrons de perill

pp.6: neu freda i incohesiva i vent

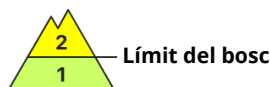
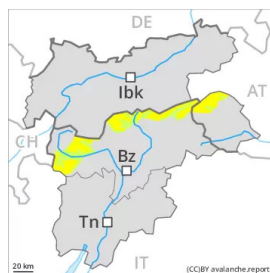
Les plaques de vent de mida més aviat petita descansen a sobre de capes toves sobretot en vessants obacs. La part central del mantell consisteix en cristalls facetats. Sobretot als vessants obacs. De moment només hi ha poca neu.

Tendència

El problema de neu ventada requereix atenció.



Grau de Perill 2 - Moderat



Tendència: Perill d'allaus constant →
enDilluns 14 02 2022

Les capes febles presents a la neu vella requereixen cautela

Les allaus poden desencadenar-se al mantell feble de neu vella de manera aïllada ja per sobrecàrregues febles. Els indrets perillosos es troben sobretot als vessants obacs inclinats per sobre del límit del bosc.

Aquests són força rars però difícils de reconèixer. Precaució en zones de transició de mantell prim a profund. Les allaus són de manera molt aïllada de mida gran.

A més s'hauria de tenir compte amb les plaques de vent a vegades inestables. Tals indrets perillosos es troben sobretot en vessants molt inclinats obacs per sobre dels 2200 m aproximadament i també prop de carenes, en canals i cubetes.

Mantell de neu

Patrons de perill

pp.1: capa feble persistent

pp.7: zones de poca neu en entorns amb molta neu

La part central del mantell s'ha facetat i és feble. Sobretot als vessants obacs.

Les condicions del temps facilitaran una substancial estabilització de les plaques de vent sobretot als vessants orientats a est, sud i oest.

Tendència

El mantell de neu vell roman procliu al desencadenament en alguns casos. Sobretot als vessants obacs. Amb la pujada de temperatures, durant els propers dies les plaques de vent s'estabilitzaran.



Grau de Perill 1 - Feble



Tendència: Perill d'allaus constant →
enDilluns 14 02 2022

La situació d'allaus és favorable en molts indrets.

Acumulacions de neu ventada s'han lligat bé amb la neu vella. Els indrets perillosos molt aïllats es troben en vessants molt inclinats obacs en altitud. Els indrets tan perillosos són fàcils de reconèixer pel muntanyenc expert.

La dura superfície del mantell de neu és perillosa per rrelliscades als vessants inclinats.

Mantell de neu

El mantell de neu és majoritàriament estable. Les plaques de vent de mida petita descansen a sobre de capes toves sobretot en vessants obacs. De moment només hi ha poca neu.

Tendència

La situació d'allaus és favorable.