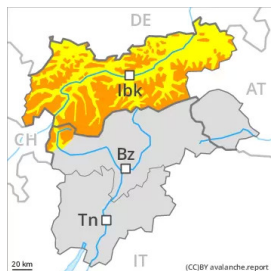


## Grad de perilh 3 - Mercat



**Tendència: perilh de lauegi constant** →  
enDeluns 14 02 2022

### Es coches febles fòrça prononciades presentes ena nhèu vielha son traïdores

Sustot enes pales orientades a oèst, nòrd e èst, es coches febles fòrça prononciades presentes ena nhèu vielha pòden desencadenar-se e tanben ath pas d'un solet montanhaire. Açò s'aplique espciaument entre es 1600 e es 2500 m aproximativament. De manèra isolada tanben enes pales soleienques arribentes en altitud. Precaucion sustot en zònes de transicion de celh prim a pregon, coma per exemple ena entrada de canaus e conques. Es lauegi pòden arténher mides perilhosament granes. Son possibles desencadenaments a distància.

Es plaques de vent de mida petita son en part inestables en altitud. Sustot apròp des crestes enes pales ombrères fòrça arribentes.

Ath delà i a un perilh latent de lauegi d'esguitlament basau. Açò s'aplique enes pales erboses arribentes per dejós des 2400 m aproximativament.

### Celh de nhèu

#### Patrons de perilh

pp.7: zònes praubes de nhèu en zònes abundantes de nhèu

pp.2: esguitlament de nhèu

Ena part centrau deth mantèth de nhèu se tròben coches febles de cristalhs angulosi. Sustot enes pales orientades a oèst, nòrd e èst entre es 1600 e es 2500 m aproximativament. De manèra isolada tanben enes pales soleienques en altitud. Es "whumpfs" e es henerècles que propaguen son senhaus d'alarma qu'indiquen aguest perilh

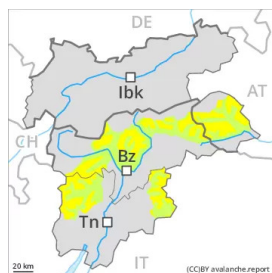
Ath long dera jornada era radiacion solara causarà sustot enes pales arribentes orientades a sud-èst, sud e oèst ua progressiua umidificacion deth mantèth de nhèu.

### Tendència

Era situacion de lauegi qu'ei encara en quauqui casi precària. Es coches febles fòrça prononciades presentes ena nhèu vielha representen era principau hònt de perilh



## Grad de perilh 2 - Moderat



**Tendència: perilh de lauegi constant** →

enDeluns 14 02 2022

### Eth problèma de nhèu ventada ac cau evitar.

Es plaques de vent mens recentas son en part encara inestables sustot en pales ombrères fòrça arribentes per dessus des 2400 m aproximativament. Es endrets tan perilhosi son de bon reconéisher entath montanhaire expèrt. Es lauegi son aumens en generau de mida petita.

De manèra fòrça isolada, es lauegi sequi pòden tanben implicar era nhèu vielha. Sustot enes pales ombrères fòrça arribentes enes zònes de transicion de celh prim a grossut, açò s'aplique sustot per ua subrecarga fòrta.

### Celh de nhèu

#### Patrons de perilh

pp.6: heired, nhèu sense coesion e vent

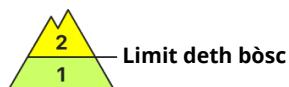
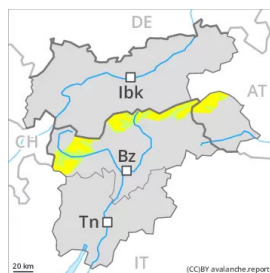
Es plaques de vent de mida mès a lèu petita repòsen ath dessus de coches trendes sustot en pales ombrères. Era part centrau deth mantèth consistís en cristaus facetadi. Sustot enes pales ombrères. Peth moment i a pòca nhèu.

### Tendència

Eth problèma de nhèu ventada requerís atencion.



## Grad de perih 2 - Moderat



**Tendència: perih de lauegi constant**

enDeluns 14 02 2022



### Es coches febles presentes ena nhèu vielha requerissen precaucion

Es lauegi pòden desencadenar-se en mantèth feble de nhèu vielha de manèra isolada ja per subrecargues febles. Es endrets perilhosi se tròben sustot enes pales ombrères arribentes per dessús deth limit deth bòsc. Aguesti son fòrça rari mès de mau reconéisher. Precaucion en zònes de transicion de celh prim a pregon. Es lauegi son de manèra fòrça isolada de mida grana.

Ath delà calerie hèr a tier compde damb es plaques de vent a viatges inestables. Taus endrets perilhosi se tròben sustot en pales fòrça arribentes ombrères per dessús des 2200 m aproximativament e tanben apròp de crestes, en canaus e conques.

### Celh de nhèu

#### Patrons de perih

pp.1: cocha fèbla persistena prigonda

pp.7: zònes praubes de nhèu en zònes abundantes de nhèu

Era part centrau deth mantèth s'a facetat e ei febla. Sustot enes pales ombrères.

Es condicions deth temps facilitaràn ua substanciau estabilizacion des plaques de vent sustot enes pales orientats a èst, sud e oèst.

### Tendència

Eth mantèth de nhèu vielh demore proliu ath desencadenament en quauqui casi. Sustot enes pales ombrères.

Damb era pujada de temperatures, ath long des següenti dies es plaques de vent s'estabilizaràn.



## Grad de perih 1 - Fèble



**Tendència: perih de lauegi constant** →

enDeluns 14 02 2022

Era situacion de lauegi qu'ei favorabla en fòrça endrets.

Acumulacions de nhèu ventada s'an estacat ben damb era nhèu vielha. Es endrets perilhosi fòrça isoladi se tròben en pales fòrça arribentes ombrères en altitud. Es endrets tan perilhosi son de bon reconéisher entath montanhaire expèrt.

Era dura superfícia deth mantèth de nhèu ei perilhosa per esguitlades enes pales arribentes.

### Celh de nhèu

Eth mantèth de nhèu ei majoritàriament estable. Es plaques de vent de mida petita repòsen ath dessús de coches trendes sustot en pales ombrères. Peth moment i a pòca nhèu.

### Tendència

Era situacion de lauegi qu'ei favorabla.