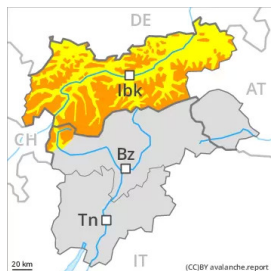


Grado de Peligro 3 - Notable



Tendencia: peligro de aludes sin cambios →

en Lunes 14 02 2022

Las capas débiles muy pronunciadas presentes en la nieve antigua son traidoras

Sobre todo en las laderas orientadas a oeste, norte y este, las capas débiles muy pronunciadas presentes en la nieve antigua pueden ser desencadenadas incluso al paso de un solo montañero. Esto se aplica especialmente entre los 1600 y los 2500 m aproximadamente. De manera aislada en las laderas solanas inclinadas en altitud. Precaución sobre todo en zonas de transición de manto delgado a profundo, como por ejemplo en la entrada de canales y cubetas. Los aludes pueden alcanzar tamaños peligrosamente grandes. Son posibles desencadenamientos a distancia.

Las pequeñas placas de viento son en parte inestables en altitud. Sobre todo cerca de los cordales en las laderas umbrías muy inclinadas.

Además hay un peligro latente de aludes de deslizamiento basal. Esto se aplica en las laderas herbosas inclinadas por debajo de los 2400 m aproximadamente.

Manto nivoso

Patrones de peligro

pp.7: zonas de poca nieve en entornos con mucha nieve

pp.2: deslizamientos

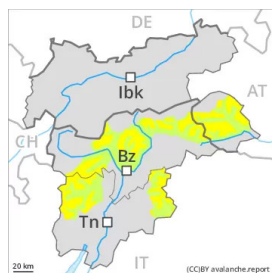
En la parte central del manto de nieve se encuentran capas débiles de cristales angulosos. Sobre todo en las laderas orientadas a oeste, norte y este entre los 1600 y los 2500 m aproximadamente. De manera aislada en las laderas solanas en altitud. Los "whumpfs" y las fisuras que propagan son señales de alarma que indican este peligro

En el transcurso de la jornada la radiación solar causará una progresiva humidificación del manto de nieve sobre todo en las laderas inclinadas orientadas a sudeste, sur y oeste.

Tendencia

La situación de aludes es aún en algunos casos precaria. Las capas débiles muy pronunciadas presentes en la nieve antigua representan la principal fuente de peligro

Grado de Peligro 2 - Limitado



Tendencia: peligro de aludes sin cambios →

en Lunes 14 02 2022

El problema de nieve venteada debe evitarse.

Las placas de viento menos recientes son en parte aún inestables sobre todo en laderas umbrías muy inclinadas por encima de los 2400 m aproximadamente. Los lugares tan peligrosos son fáciles de reconocer por un montañero experto. Los aludes son como mínimo de tamaño en general pequeño. De manera muy aislada, los aludes de nieve seca pueden implicar la nieve antigua. Sobre todo en las laderas umbrías muy inclinadas en las zonas de transición de manto delgado a grueso, esto se aplica sobre todo por una sobrecarga fuerte.

Manto nivoso

Patrones de peligro

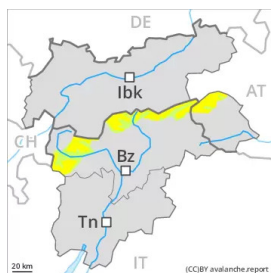
pp.6: frío, nieve suelta y viento

Las placas de viento de tamaño más bien pequeño descansan encima de capas blandas sobre todo en laderas umbrías. La parte central del manto consiste en cristales facetados. Sobre todo en las laderas umbrías. De momento hay poca nieve.

Tendencia

El problema de nieve venteada requiere atenciónn.

Grado de Peligro 2 - Limitado



Límite del bosque

Tendencia: peligro de aludes sin cambios

en Lunes 14 02 2022



Las capas débiles presentes en la nieve antigua requieren cautela

Los aludes pueden desencadenarse en el manto débil de nieve antigua de manera aislada ya por sobrecargas débiles. Los lugares peligrosos se encuentran sobre todo en las laderas umbrías inclinadas por encima del límite del bosque. Estos son bastante raros pero resultan difíciles de reconocer. Precaución en zonas de transición de manto delgado a profundo. Los aludes son de manera muy aislada de tamaño grande.

Además se debería tener cuidado con las placas de viento a veces inestables. Tales lugares peligrosos se encuentran sobre todo en laderas muy inclinadas umbrías por encima de los 2200 m aproximadamente y cerca de cordales, en canales y cubetas.

Manto nivoso

Patrones de peligro

pp.1: capas débiles persistentes profundas

pp.7: zonas de poca nieve en entornos con mucha nieve

La parte central del manto se ha facetado y es débil. Sobre todo en las laderas umbrías.

Las condiciones del tiempo facilitarán una substancial estabilización de las placas de viento sobre todo en las laderas orientadas a este, sur y oeste.

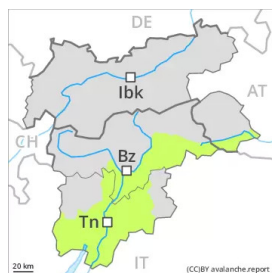
Tendencia

El manto de nieve antiguo permanece proclive al desencadenamiento en algunos casos. Sobre todo en las laderas umbrías.

Con la subida de temperaturas, durante los próximos días las placas de viento se estabilizarán.



Grado de Peligro 1 - Débil



Tendencia: peligro de aludes sin cambios →
en Lunes 14 02 2022

La situación de aludes es favorable en muchos lugares.

Acumulaciones de nieve venteada se han unido bien con la nieve antigua. Los lugares peligrosos muy aislados se encuentran en laderas muy inclinadas umbrías en altitud. Los lugares tan peligrosos son resultan fáciles de reconocer por un montañero experto.

La dura superficie del manto de nieve es peligrosa por resbalones en las laderas inclinadas.

Manto nivoso

El manto de nieve es en su mayor parte estable. Las pequeñas placas de viento descansan encima de capas blandas sobre todo en laderas umbrías. De momento hay poca nieve.

Tendencia

La situación de aludes es favorable.