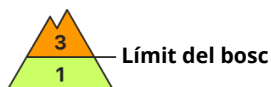
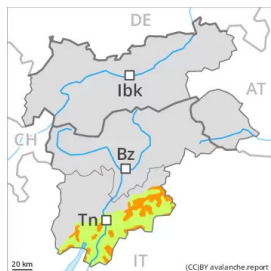


## Grau de Perill 3 - Marcat



**Tendència: perill d'allaus en disminució**  
en Divendres 18 02 2022



### Neu ventada i lliscaments són la principal font de perill.

Des del dimarts el vent ha estat de vegades de moderat a fort. En una zona àmplia han caigut de 30 a 50 cm de neu per sobre dels 1000 m aproximadament.

En les properes hores el vent serà localment de fort a molt fort sobretot als sectors del sud exposats al fogony. Especialment als sectors més afectats per les precipitacions són d'esperar algunes allaus de placa de mida petita i mitjana. Als vessants amb plaques de vent i a les cubetes, canals i darrere de canvis abruptes de pendent la probabilitat de desencadenament és superior.

### Mantell de neu

#### Patrons de perill

pp.6: neu freda i incohesiva i vent

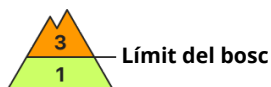
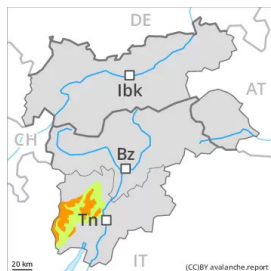
El vent molt fort transportarà intensament la neu recent i la neu vella. Les plaques de vent més recents no es lligaran bé amb la neu vella sobretot en vessants obacs i generalment en altitud. El lligam entre les diverses plaques de vent és localment encara desfavorable.

La neu vella consisteix en cristalls facetats. Sobretot als vessants obacs. De moment només hi ha poca neu.

### Tendència

El problema de neu ventada recent ha de ser avaluat amb atenció. Amb les temperatures suaus i la radiació solar, durant els propers dies les plaques de vent s'estabilitzaran.

## Grau de Perill 3 - Marcat



**Tendència: Perill d'allaus constant**  
en Divendres 18 02 2022



### El problema de neu ventada ha de ser evitat.

Amb el vent de moderat a fort, es formaran plaques de vent fàcilment desencadenables en particular prop de les carenes així com a cotes mitges i altes. Els indrets perillosos es troben sobretot en terreny inclinat per sobre del límit del bosc i també en canals, cubetes i darrere de canvis abruptes de pendent. Les allaus poden atènyer mida mitjana.

De manera molt aïllada, les allaus seques poden també implicar la neu vella. Sobretot als vessants obacs molt inclinats a les zones de transició de mantell prim a gruixut, això s'aplica sobretot per una sobrecàrrega forta. Amb la pujada de la temperatura i la radiació solar diürna, sobretot als vessants assolellats extremadament inclinats són d'esperar allaus de neu sense cohesió de mida petita i mitjana.

### Mantell de neu

#### Patrons de perill

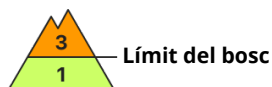
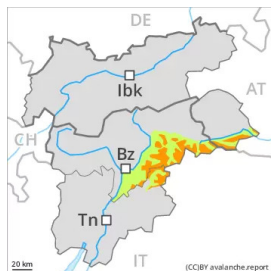
pp.6: neu freda i incohesiva i vent

En una zona àmplia des del dilluns han caigut de 30 a 50 cm de neu, localment fins a 60 cm. Les plaques de vent més recents no s'han lligat bé amb la neu vella sobretot en vessants obacs. La neu recent i les plaques de vent descansen a sobre d'una superfície bastant favorable en vessants assolellats en cotes mitges. La part central del mantell s'ha facetat i és feble. Sobretot als vessants obacs. De moment només hi ha poca neu. El problema de neu ventada recent ha de ser avaluat amb atenció.

### Tendència

El problema de neu ventada recent ha de ser avaluat amb atenció. Amb les temperatures suaus i la radiació solar, durant els propers dies les plaques de vent s'estabilitzaran.

## Grau de Perill 3 - Marcat



**Tendència: Perill d'allaus constant**  
en Divendres 18 02 2022



### El problema de neu ventada ha de ser avaluat amb atenció.

El dijous, amb el vent molt fort, es formaran plaques de vent abundants en totes les orientacions. Els indrets perillosos es troben sobretot en terreny inclinat per sobre del límit del bosc i també en canals, cubetes i darrere de canvis abruptes de pendent. Fins i tot un únic individu pot fàcilment desencadenar allaus, també de mida mitjana.

De manera molt aïllada, les allaus seques poden també implicar la neu vella. Sobretot als vessants obacs molt inclinats a les zones de transició de mantell prim a gruixut, això s'aplica sobretot per una sobrecàrrega forta.

Amb la pujada de la temperatura i la radiació solar diürna, sobretot als vessants assolellats extremadament inclinats són d'esperar allaus de neu sense cohesió de mida petita a mitjana.

### Mantell de neu

#### Patrons de perill

pp.6: neu freda i incohesiva i vent

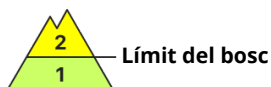
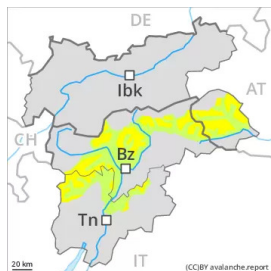
En una zona àmplia han caigut de 20 a 40 cm de neu. El vent molt fort transportarà intensament la neu recent i la neu vella. Les plaques de vent més recents no es lligaran bé amb la neu vella sobretot en vessants obacs i generalment en altitud. El lligam entre les diverses plaques de vent és localment encara desfavorable.

La neu vella consisteix en cristalls facetats. Sobretot als vessants obacs. De moment només hi ha poca neu.

### Tendència

El problema de neu ventada recent ha de ser avaluat amb atenció. Amb les temperatures suaus i la radiació solar, durant els propers dies les plaques de vent s'estabilitzaran.

## Grau de Perill 2 - Moderat



**Tendència: Perill d'allaus constant** →  
en Divendres 18 02 2022

### El problema de neu ventada ha de ser avaluat amb atenció.

El dijous, amb el vent molt fort, es formaran plaques de vent fàcilment desencadenables en totes les orientacions. Aquestes darreres s'han d'evitar en la mesura del possible. Els indrets perillosos es troben sobretot en terreny inclinat per sobre del límit del bosc i també en canals, cubetes i darrere de canvis abruptes de pendent. Les allaus poden atènyer mides mitjanes de manera aïllada. Als sectors del sud i del sud-est els punts perillosos són més nombrosos i grans.

De manera molt aïllada, les allaus seques poden també implicar la neu vella. Sobretot als vessants obacs molt inclinats a les zones de transició de mantell prim a gruixut, això s'aplica sobretot per una sobrecàrrega forta.

Amb la pujada de la temperatura i la radiació solar diürna, sobretot als vessants assolellats extremadament inclinats són d'esperar allaus de neu sense cohesió de mida petita a mitjana.

### Mantell de neu

#### Patrons de perill

pp.6: neu freda i incohesiva i vent

En una zona àmplia han caigut de 15 a 30 cm de neu. El vent molt fort transportarà intensament la neu recent i la neu vella. Les plaques de vent més recents no es lligaran bé amb la neu vella sobretot en vessants obacs i generalment en altitud. El lligam entre les diverses plaques de vent és localment encara desfavorable.

La neu vella consisteix en cristalls facetats. Sobretot als vessants obacs. De moment només hi ha poca neu.

### Tendència

El problema de neu ventada recent ha de ser avaluat amb atenció. Amb les temperatures suaus i la radiació solar, durant els propers dies les plaques de vent s'estabilitzaran.