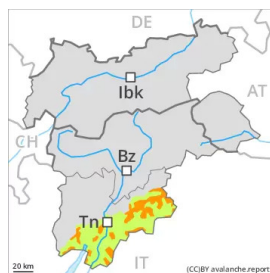


Grado de Peligro 3 - Notable



Límite del bosque

Tendencia: peligro de aludes en disminución
en Viernes 18 02 2022



Nieve venteada y deslizamientos son la principal fuente de peligro.

Desde el martes el viento ha soplado a veces de moderado a fuerte. En una zona amplia se han acumulado de 30 a 50 cm de nieve por encima de los 1000 m aproximadamente.

En las próximas horas el viento soplará localmente de fuerte a muy fuerte sobre todo en los sectores del sur expuestos al Foehn. Especialmente en los sectores más afectados por las precipitaciones son probables algunas avalanchas de placa de tamaño pequeño y mediano. En las laderas con placas de viento y en las cubetas, canales y detrás de los cambios abruptos de pendiente la probabilidad de desencadenamiento es superior.

Manto nivoso

Patrones de peligro

pp.6: frío, nieve suelta y viento

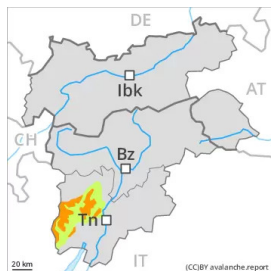
El viento muy fuerte transportará intensamente la nieve reciente y la nieve antigua. Las placas de viento más recientes no se unirán bien con la nieve antigua sobre todo en laderas umbrías y generalmente en altitud. La unión entre las diversas placas de viento es localmente aún desfavorable.

La nieve antigua consiste en cristales facetados. Sobre todo en las laderas umbrías. De momento hay poca nieve.

Tendencia

El problema de nieve venteada reciente debe ser evaluado con atención. Con las temperaturas suaves y la radiación solar, durante los próximos días las placas de viento se estabilizarán.

Grado de Peligro 3 - Notable



Límite del bosque

Tendencia: peligro de aludes sin cambios
en Viernes 18 02 2022



El problema de nieve venteada debe evitarse.

Con el viento de moderado a fuerte, se formarán placas de viento fácilmente desencadenables en particular cerca de los cordales así como en cotas medias y altas. Los lugares peligrosos se encuentran sobre todo en terreno inclinado por encima del límite del bosque y en canales, cubetas y detrás de los cambios abruptos de pendiente. Los aludes pueden alcanzar un tamaño mediano.

De manera muy aislada, los aludes de nieve seca pueden implicar la nieve antigua. Sobre todo en las laderas umbrías muy inclinadas en las zonas de transición de manto delgado a grueso, esto se aplica sobre todo por una sobrecarga fuerte. Con la subida de la temperatura y la radiación solar diurna, sobre todo en las laderas solanas extremadamente inclinadas son probables avalanchas de nieve sin cohesión de tamaño pequeño y mediano.

Manto nivoso

Patrones de peligro

pp.6: frío, nieve suelta y viento

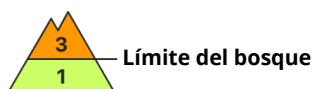
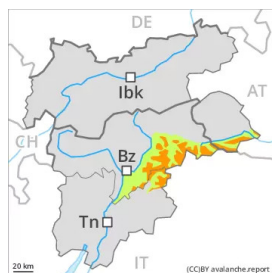
En una zona amplia desde el lunes se han acumulado de 30 a 50 cm de nieve, localmente hasta 60 cm. Las placas de viento más recientes no se han unido bien con la nieve antigua sobre todo en laderas umbrías. La nieve reciente y la nieve venteada descansan encima de una superficie bastante favorable en laderas solanas en cotas medias.

La parte central del manto se ha facetado y es débil. Sobre todo en las laderas umbrías. De momento hay poca nieve. El problema de nieve venteada reciente debe ser evaluado con atención.

Tendencia

El problema de nieve venteada reciente debe ser evaluado con atención. Con las temperaturas suaves y la radiación solar, durante los próximos días las placas de viento se estabilizarán.

Grado de Peligro 3 - Notable



Tendencia: peligro de aludes sin cambios
en Viernes 18 02 2022



El problema de nieve venteada debe ser evaluado con atención.

El jueves, con el viento muy fuerte, se formarán abundantes placas de viento en todas las orientaciones. Los lugares peligrosos se encuentran sobre todo en terreno inclinado por encima del límite del bosque y en canales, cubetas y detrás de los cambios abruptos de pendiente. Incluso un solo montañero puede fácilmente desencadenar aludes, de tamaño mediano.

De manera muy aislada, los aludes de nieve seca pueden implicar la nieve antigua. Sobre todo en las laderas umbrías muy inclinadas en las zonas de transición de manto delgado a grueso, esto se aplica sobre todo por una sobrecarga fuerte.

Con la subida de la temperatura y la radiación solar diurna, sobre todo en las laderas solanas extremadamente inclinadas son probables avalanchas de nieve sin cohesión de tamaño pequeño a mediano.

Manto nivoso

Patrones de peligro

pp.6: frío, nieve suelta y viento

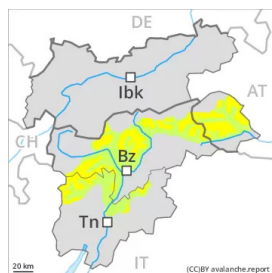
En una zona amplia se han acumulado de 20 a 40 cm de nieve. El viento muy fuerte transportará intensamente la nieve reciente y la nieve antigua. Las placas de viento más recientes no se unirán bien con la nieve antigua sobre todo en laderas umbrías y generalmente en altitud. La unión entre las diversas placas de viento es localmente aún desfavorable.

La nieve antigua consiste en cristales facetados. Sobre todo en las laderas umbrías. De momento hay poca nieve.

Tendencia

El problema de nieve venteada reciente debe ser evaluado con atención. Con las temperaturas suaves y la radiación solar, durante los próximos días las placas de viento se estabilizarán.

Grado de Peligro 2 - Limitado



Límite del bosque

Tendencia: peligro de aludes sin cambios
en Viernes 18 02 2022



El problema de nieve venteada debe ser evaluado con atención.

El jueves, con el viento muy fuerte, se formarán placas de viento fácilmente desencadenables en todas las orientaciones. Estas últimas deben evitarse en la medida de lo posible. Los lugares peligrosos se encuentran sobre todo en terreno inclinado por encima del límite del bosque y en canales, cubetas y detrás de los cambios abruptos de pendiente. Los aludes pueden alcanzar tamaños medianos de manera aislada. En los sectores del sur y del sudeste los puntos peligrosos son más numerosos y extensos. De manera muy aislada, los aludes de nieve seca pueden implicar la nieve antigua. Sobre todo en las laderas umbrías muy inclinadas en las zonas de transición de manto delgado a grueso, esto se aplica sobre todo por una sobrecarga fuerte.

Con la subida de la temperatura y la radiación solar diurna, sobre todo en las laderas solanas extremadamente inclinadas son probables avalanchas de nieve sin cohesión de tamaño pequeño a mediano.

Manto nivoso

Patrones de peligro

pp.6: frío, nieve suelta y viento

En una zona amplia se han acumulado de 15 a 30 cm de nieve. El viento muy fuerte transportará intensamente la nieve reciente y la nieve antigua. Las placas de viento más recientes no se unirán bien con la nieve antigua sobre todo en laderas umbrías y generalmente en altitud. La unión entre las diversas placas de viento es localmente aún desfavorable.

La nieve antigua consiste en cristales facetados. Sobre todo en las laderas umbrías. De momento hay poca nieve.

Tendencia

El problema de nieve venteada reciente debe ser evaluado con atención. Con las temperaturas suaves y la radiación solar, durante los próximos días las placas de viento se estabilizarán.