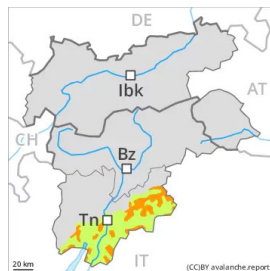


(CC)BY avalanche.report



Degré de danger 3 - Marqué



Tendance: Diminution du danger d'avalanche
le Vendredi 18 02 2022



Neige soufflée et neige glissante constituant le danger principal.

Depuis mardi le vent a soufflé parfois modérément à fortement. Il est tombé en général au-dessus d'environ 1000 m de 30 à 50 cm de neige.

Dans les prochaines heures le vent soufflera localement fortement à tempétueusement surtout dans les régions du sud concernées par le foehn. De rares avalanches de plaque de neige de petite et moyenne taille sont à attendre spécialement dans les régions concernées par les précipitations principales. Sur les versants où s'est accumulée la neige soufflée et dans les combes, couloirs et derrière les ruptures de terrain la probabilité de déclenchement est plus élevée.

Manteau neigeux

Modèles de danger

md.6: froid, neige légère et vent

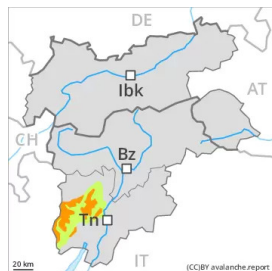
La tempête transporte la neige fraîche et ancienne de manière intensive. Les accumulations de neige soufflée fraîches se lient mal avec la neige ancienne surtout sur les pentes à l'ombre et en général en altitude. Les différentes accumulations de neige soufflée sont parfois encore mal liées entre elles.

Le manteau neigeux ancien a subi une métamorphose constructive, notamment sur les pentes à l'ombre. Il y a peu de neige pour cette période de l'année.

Tendance

Neige récemment soufflée à évaluer avec précaution. Avec les températures douces et le rayonnement solaire les accumulations de neige soufflée se stabilisent dans les prochains jours.

Degré de danger 3 - Marqué



Tendance: danger d'avalanche constant →
le Vendredi 18 02 2022

Neige soufflée à éviter.

Des accumulations de neige soufflée facilement déclenchables se forment avec le vent modéré à fort surtout à proximité des crêtes ainsi qu'à moyenne et haute altitude. Les endroits dangereux se situent surtout en terrain raide au-dessus de la limite de la forêt ainsi que dans les combes, couloirs et derrière les ruptures de terrain. Les avalanches peuvent atteindre une taille moyenne.

En outre, des avalanches sèches peuvent de manière très isolée se déclencher dans la neige ancienne, notamment sur les pentes très raides à l'ombre aux transitions entre les endroits peu enneigés et les endroits très enneigés, ceci surtout avec une surcharge importante. Avec le réchauffement diurne et le rayonnement solaire des avalanches de neige meuble de petite et moyenne taille sont à attendre surtout sur les pentes extrêmement raides au soleil.

Manteau neigeux

Modèles de danger

md.6: froid, neige légère et vent

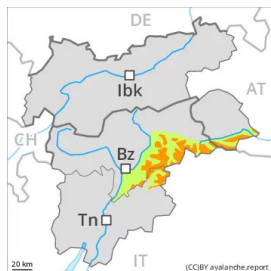
Depuis lundi il est tombé en général de 30 à 50 cm de neige, localement jusqu'à 60 cm. Les accumulations de neige soufflée fraîches sont mal liées avec la neige ancienne surtout sur les pentes à l'ombre. La neige fraîche et la neige soufflée reposent sur une surface de neige ancienne assez favorable sur les pentes ensoleillées à moyenne altitude.

La partie moyenne du manteau neigeux a subi une métamorphose constructive à grains anguleux et est fragile, notamment sur les pentes à l'ombre. Il y a peu de neige pour cette période de l'année. Neige récemment soufflée à évaluer avec précaution.

Tendance

Neige récemment soufflée à évaluer avec précaution. Avec les températures douces et le rayonnement solaire les accumulations de neige soufflée se stabilisent dans les prochains jours.

Degré de danger 3 - Marqué



Tendance: danger d'avalanche constant →
le Vendredi 18 02 2022

Neige soufflée à évaluer avec précaution.

Des accumulations de neige soufflée étendues se forment avec le vent tempétueux jeudi à toutes les expositions. Les endroits dangereux se situent surtout en terrain raide au-dessus de la limite de la forêt ainsi que dans les combes, couloirs et derrière les ruptures de terrain. Des amateurs de sports d'hiver même seuls peuvent facilement déclencher des avalanches, pouvant atteindre une taille moyenne. En outre, des avalanches sèches peuvent de manière très isolée se déclencher dans la neige ancienne, notamment sur les pentes très raides à l'ombre aux transitions entre les endroits peu enneigés et les endroits très enneigés, ceci surtout avec une surcharge importante. Avec le réchauffement diurne et le rayonnement solaire des avalanches de neige meuble de petite à moyenne taille sont à attendre surtout sur les pentes extrêmement raides au soleil.

Manteau neigeux

Modèles de danger md.6: froid, neige légère et vent

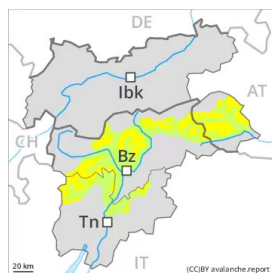
Il est tombé en général de 20 à 40 cm de neige. La tempête transporte la neige fraîche et ancienne de manière intensive. Les accumulations de neige soufflée fraîches se lient mal avec la neige ancienne surtout sur les pentes à l'ombre et en général en altitude. Les différentes accumulations de neige soufflée sont parfois encore mal liées entre elles.

Le manteau neigeux ancien a subi une métamorphose constructive, notamment sur les pentes à l'ombre. Il y a peu de neige pour cette période de l'année.

Tendance

Neige récemment soufflée à évaluer avec précaution. Avec les températures douces et le rayonnement solaire les accumulations de neige soufflée se stabilisent dans les prochains jours.

Degré de danger 2 - Limité



Tendance: danger d'avalanche constant →

le Vendredi 18 02 2022

Neige soufflée à évaluer avec précaution.

Des accumulations de neige soufflée facilement déclenchables se forment avec le vent tempétueux jeudi à toutes les expositions. Celles-ci devraient être contournées dans la mesure du possible. Les endroits dangereux se situent surtout en terrain raide au-dessus de la limite de la forêt ainsi que dans les combes, couloirs et derrière les ruptures de terrain. Des avalanches peuvent atteindre une taille moyenne de manière isolée. Au sud et au sud-est les endroits dangereux sont plus fréquents et plus étendus.

En outre, des avalanches sèches peuvent de manière très isolée se déclencher dans la neige ancienne, notamment sur les pentes très raides à l'ombre aux transitions entre les endroits peu enneigés et les endroits très enneigés, ceci surtout avec une surcharge importante.

Avec le réchauffement diurne et le rayonnement solaire des avalanches de neige meuble de petite à moyenne taille sont à attendre surtout sur les pentes extrêmement raides au soleil.

Manteau neigeux

Modèles de danger

md.6: froid, neige légère et vent

Il est tombé en général de 15 à 30 cm de neige. La tempête transporte la neige fraîche et ancienne de manière intensive. Les accumulations de neige soufflée fraîches se lient mal avec la neige ancienne surtout sur les pentes à l'ombre et en général en altitude. Les différentes accumulations de neige soufflée sont parfois encore mal liées entre elles.

Le manteau neigeux ancien a subi une métamorphose constructive, notamment sur les pentes à l'ombre. Il y a peu de neige pour cette période de l'année.

Tendance

Neige récemment soufflée à évaluer avec précaution. Avec les températures douces et le rayonnement solaire les accumulations de neige soufflée se stabilisent dans les prochains jours.