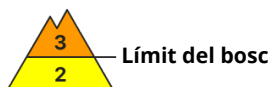
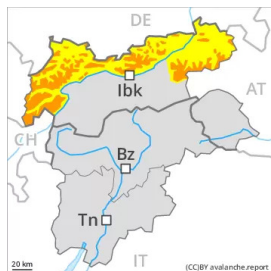


Grau de Perill 3 - Marcat



Tendència: Perill d'allaus constant
en Divendres 18 02 2022



Neu ventada i capes febles persistents són la principal font de perill.

Sobretot als vessants orientats a oest, nord i est, les capes febles molt pronunciades presents a la neu vella poden ser desencadenades fins i tot al pas d'un sol muntanyenc. Això s'aplica especialment per sobre del límit del bosc i per sota dels 2600 m aproximadament. De manera aïllada també als vessants assolats inclinats en altitud. Precaució sobretot en zones de transició de mantell prim a profund, com per exemple a l'entrada de canals i cubetes. Les allaus poden atènyer mides grans. De manera aïllada són possibles desencadenaments a distància.

Amb el vent del quadrant oest de molt fort a extrem, es formaran plaques de vent addicionals. Els indrets perillosos es troben sobretot en vessants inclinats obacs per sobre del límit del bosc i també en canals, cubetes i darrere de canvis abruptes de pendent. Les allaus poden, en part, implicar capes més profundes i atènyer mides grans.

Amb l'augment de les temperatures, són encara possibles allaus de lliscament basal i purgues per sota dels 2000 m aproximadament.

Mantell de neu

Patrons de perill

pp.7: zones de poca neu en entorns amb molta neu

pp.6: neu freda i incohesiva i vent

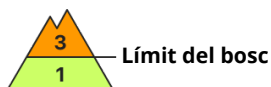
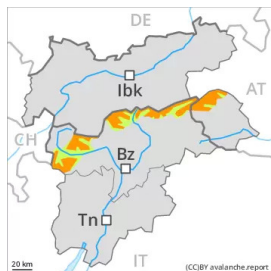
A la part central del mantell de neu es troben capes febles de cristalls angulosos. Sobretot als vessants orientats a oest, nord i est per sobre del límit del bosc i per sota dels 2600 m aproximadament. De manera aïllada també als vessants assolats en altitud. Els "whumpfs" i les fissures que propaguen són senyals d'alarma que indiquen aquest perill

El lligam entre les diverses plaques de vent és localment encara desfavorable. Les plaques de vent no es lligaran bé amb la neu vella sobretot en vessants obacs.

Tendència

Les capes febles molt pronunciades presents a la neu vella requereixen una selecció conservadora de la ruta. Amb les temperatures suaus i la radiació solar, durant els propers dies les plaques de vent s'estabilitzaran.

Grau de Perill 3 - Marcat



Tendència: Perill d'allaus constant
en Divendres 18 02 2022



El problema de neu ventada recent ha de ser avaluat amb atenció. Les capes febles presents a la neu vella requereixen cautela

Amb el vent fort, es formaran plaques de vent fàcilment desencadenables en totes les orientacions. Aquestes darreres s'han d'evitar en la mesura del possible. Els indrets perillosos es troben sobretot en terreny inclinat per sobre del límit del bosc i també en canals, cubetes i darrere de canvis abruptes de pendent. Les allaus poden, de manera molt aïllada, implicar capes més profundes i atènyer mides grans de manera aïllada.

Les allaus poden desencadenar-se al mantell feble de neu vella de manera aïllada ja per sobrecàrregues febles. Els indrets perillosos es troben sobretot als vessants obacs inclinats per sobre del límit del bosc. Aquests són força rars però difícils de reconèixer. Precaució en zones de transició de mantell prim a profund.

Amb la pujada de la temperatura i la radiació solar diürna, sobretot als vessants assolellats extremadament inclinats són d'esperar allaus de neu sense cohesió de mida petita a mitjana.

Mantell de neu

Patrons de perill

pp.6: neu freda i incohesiva i vent

pp.7: zones de poca neu en entorns amb molta neu

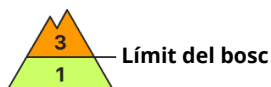
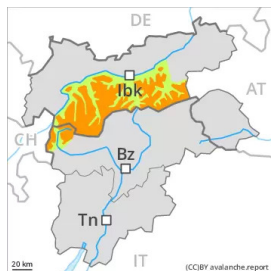
En una zona àmplia han caigut de 10 a 20 cm de neu. El vent molt fort transportarà intensament la neu recent i la neu vella. Les plaques de vent més recents no es lligaran bé amb la neu vella sobretot en vessants obacs i generalment en altitud. El lligam entre les diverses plaques de vent és localment encara desfavorable.

La part central del mantell s'ha facetat i és feble. Sobretot als vessants obacs.

Tendència

El problema de neu ventada recent ha de ser avaluat amb atenció. Amb les temperatures suaus i la radiació solar, durant els propers dies les plaques de vent s'estabilitzaran.

Grau de Perill 3 - Marcat



Tendència: Perill d'allaus constant
en Divendres 18 02 2022



Les capes febles molt pronunciades presents a la neu vella són traidores El problema de neu ventada recent ha de ser avaluat amb atenció.

Sobretot als vessants orientats a oest, nord i est, les capes febles molt pronunciades presents a la neu vella poden ser desencadenades fins i tot al pas d'un sol muntanyenc. Això s'aplica especialment sobretot per sobre del límit del bosc i per sota dels 2600 m aproximadament. De manera aïllada també als vessants assolellats inclinats en altitud. Precaució sobretot en zones de transició de mantell prim a profund, com per exemple a l'entrada de canals i cubetes. Les allaus poden atènyer mides grans. De manera aïllada són possibles desencadenaments a distància.

En molts indrets es formaran plaques de vent inestables. Aquestes darreres s'han d'evitar en la mesura del possible. Els indrets perillosos es troben sobretot en vessants inclinats obacs per sobre del límit del bosc i també prop de carenes, en canals i cubetes en totes les orientacions. Les allaus poden, de manera aïllada, implicar capes més profundes.

Amb la pujada de la temperatura i la radiació solar diürna, sobretot als vessants assolellats extremadament inclinats són possibles allaus de neu sense cohesió com a mínim de mida petita. A més hi ha un perill latent d'allaus de lliscament basal.

Mantell de neu

Patrons de perill

pp.7: zones de poca neu en entorns amb molta neu

pp.6: neu freda i incohesiva i vent

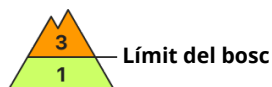
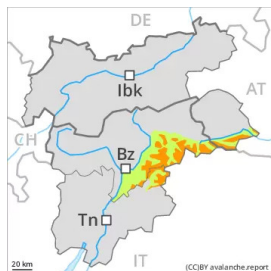
A la part central del mantell de neu es troben capes febles de cristalls angulosos. Sobretot als vessants orientats a oest, nord i est per sobre del límit del bosc i per sota dels 2600 m aproximadament. De manera aïllada també als vessants assolellats en altitud. Els "whumpfs" i les fissures que propaguen són senyals d'alarma que indiquen aquest perill

El vent molt fort transportarà intensament la neu recent i la neu vella. Les plaques de vent recents i antigues no s'han lligat bé amb la neu vella sobretot en vessants obacs i generalment en altitud.

Tendència

Les capes febles molt pronunciades presents a la neu vella requereixen una selecció conservadora de la ruta. Amb les temperatures suaus i la radiació solar, durant els propers dies les plaques de vent s'estabilitzaran.

Grau de Perill 3 - Marcat



Tendència: Perill d'allaus constant
en Divendres 18 02 2022



El problema de neu ventada ha de ser avaluat amb atenció.

El dijous, amb el vent molt fort, es formaran plaques de vent abundants en totes les orientacions. Els indrets perillosos es troben sobretot en terreny inclinat per sobre del límit del bosc i també en canals, cubetes i darrere de canvis abruptes de pendent. Fins i tot un únic individu pot fàcilment desencadenar allaus, també de mida mitjana.

De manera molt aïllada, les allaus seques poden també implicar la neu vella. Sobretot als vessants obacs molt inclinats a les zones de transició de mantell prim a gruixut, això s'aplica sobretot per una sobrecàrrega forta.

Amb la pujada de la temperatura i la radiació solar diürna, sobretot als vessants assolellats extremadament inclinats són d'esperar allaus de neu sense cohesió de mida petita a mitjana.

Mantell de neu

Patrons de perill

pp.6: neu freda i incohesiva i vent

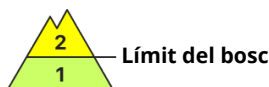
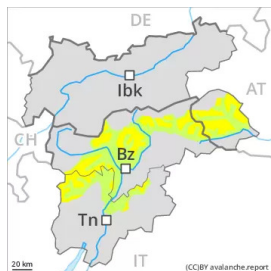
En una zona àmplia han caigut de 20 a 40 cm de neu. El vent molt fort transportarà intensament la neu recent i la neu vella. Les plaques de vent més recents no es lligaran bé amb la neu vella sobretot en vessants obacs i generalment en altitud. El lligam entre les diverses plaques de vent és localment encara desfavorable.

La neu vella consisteix en cristalls facetats. Sobretot als vessants obacs. De moment només hi ha poca neu.

Tendència

El problema de neu ventada recent ha de ser avaluat amb atenció. Amb les temperatures suaus i la radiació solar, durant els propers dies les plaques de vent s'estabilitzaran.

Grau de Perill 2 - Moderat



Tendència: Perill d'allaus constant →
en Divendres 18 02 2022

El problema de neu ventada ha de ser avaluat amb atenció.

El dijous, amb el vent molt fort, es formaran plaques de vent fàcilment desencadenables en totes les orientacions. Aquestes darreres s'han d'evitar en la mesura del possible. Els indrets perillosos es troben sobretot en terreny inclinat per sobre del límit del bosc i també en canals, cubetes i darrere de canvis abruptes de pendent. Les allaus poden atènyer mides mitjanes de manera aïllada. Als sectors del sud i del sud-est els punts perillosos són més nombrosos i grans.

De manera molt aïllada, les allaus seques poden també implicar la neu vella. Sobretot als vessants obacs molt inclinats a les zones de transició de mantell prim a gruixut, això s'aplica sobretot per una sobrecàrrega forta.

Amb la pujada de la temperatura i la radiació solar diürna, sobretot als vessants assolellats extremadament inclinats són d'esperar allaus de neu sense cohesió de mida petita a mitjana.

Mantell de neu

Patrons de perill

pp.6: neu freda i incohesiva i vent

En una zona àmplia han caigut de 15 a 30 cm de neu. El vent molt fort transportarà intensament la neu recent i la neu vella. Les plaques de vent més recents no es lligaran bé amb la neu vella sobretot en vessants obacs i generalment en altitud. El lligam entre les diverses plaques de vent és localment encara desfavorable.

La neu vella consisteix en cristalls facetats. Sobretot als vessants obacs. De moment només hi ha poca neu.

Tendència

El problema de neu ventada recent ha de ser avaluat amb atenció. Amb les temperatures suaus i la radiació solar, durant els propers dies les plaques de vent s'estabilitzaran.