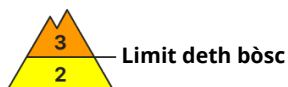
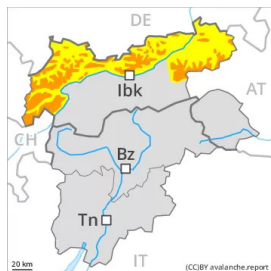


Grad de perih 3 - Mercat



Tendència: perih de lauegi constant
enDiuendres 18 02 2022 →

Nhèu ventada e coches febles persistentes son era hònt principau de perih.

Sustot enes pales orientades a oèst, nòrd e èst, es coches febles fòrça prononciades presentes ena nhèu vielha pòden desencadenar-se e tanben ath pas d'un solet montanhaire. Açò s'aplique especiaument per dessus deth limit deth bòsc e per dejós des 2600 m aproximativament. De manèra isolada tanben enes pales soleienques arribentes en altitud. Precaucion sustot en zònes de transicion de celh prim a pregon, coma per exemple ena entrada de canaus e conques. Es lauegi pòden arténher mides granes. De manèra isolada son possibles desencadenaments a distància.

Damb eth vent de plan fòrt a extrem deth quadrant oèst, se formaràn plaques de vent adicionaus. Es endrets perilhosi se tròben sustot en pales arribentes ombrères per dessus deth limit deth bòsc e tanben en canaus, conques e ath darrèr de cambis abruptes de pendent. Es lauegi pòden, en part, implicar coches mès pregones e arténher mides granes.

Damb er augment des temperatures, son encara possibles lauegi d'esguitlament basau e purgues per dejós des 2000 m aproximativament.

Celh de nhèu

Patrons de perih

pp.7: zònes praubes de nhèu en zònes abundantes de nhèu

pp.6: heired, nhèu sense coesion e vent

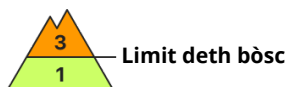
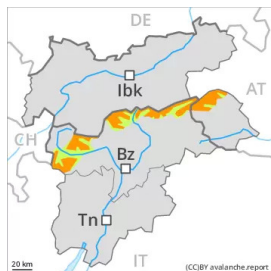
Ena part centrau deth mantèth de nhèu se tròben coches febles de cristalhs angulosi. Sustot enes pales orientades a oèst, nòrd e èst per dessus deth limit deth bòsc e per dejós des 2600 m aproximativament. De manèra isolada tanben enes pales soleienques en altitud. Es "whumpfs" e es henerècles que propaguen son senhaus d'alarma qu'indiquen aguest perih

Eth ligam entre es diuerses plaques de vent ei locaument encara desfavorable. Es plaques de vent non s'estacaràn ben damb era nhèu vielha sustot en pales ombrères.

Tendència

Es coches febles fòrça prononciades presentes ena nhèu vielha requerissen ua seleccion conservadora dera rota Damb es temperatures doces e era radiacion solara, ath long des següenti dies es plaques de vent s'estabilizaràn.

Grad de perilh 3 - Mercat



Tendència: perilh de lauegi constant
enDiuendres 18 02 2022 →

Eth problèma de nhèu ventada recenta ac cau avalorar damb atencion. Es coches febles presentes ena nhèu vielha requerissen precaucion

Damb eth vent fòrt, en totes es orientacions se formaràn plaques de vent de bon desencadenar. Aguestes darrères s'an d'evitar ena mesura que sigue possible. Es endrets perilhosi se tròben sustot en terren arribent per dessus deth limit deth bòsc e tanben en canaus, conques e ath darrèr de cambis abruptes de pendent. Es lauegi pòden, de manèra fòrça isolada, implicar coches mès pregones e arténher mides granes de manèra isolada.

Es lauegi pòden desencadenar-se en mantèth feble de nhèu vielha de manèra isolada ja per subrecargues febles. Es endrets perilhosi se tròben sustot enes pales ombrères arribentes per dessus deth limit deth bòsc. Aguesti son fòrça rari mès de mau reconéisher. Precaucion en zònes de transicion de celh prim a pregon.

Damb era pujada dera temperatura e era radiacion solara diürna, sustot enes pales soleienques extrèmament arribentes son probables lauegi de nhèu sense coesion de mida petita a mejana.

Celh de nhèu

Patrons de perilh

pp.6: heired, nhèu sense coesion e vent

pp.7: zònes praubes de nhèu en zònes abundantes de nhèu

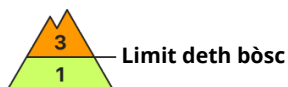
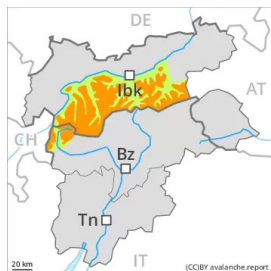
En ua zòna grana an queigut de 10 a 20 cm de nhèu. Eth vent plan fòrt transportarà intensament era nhèu recenta e era nhèu vielha. Es plaques de vent mès recentes non s'estacaràn ben damb era nhèu vielha sustot en pales ombrères e generaument en altitud. Eth ligam entre es diüerses plaques de vent ei locaument encara desfavorable.

Era part centrau deth mantèth s'a facetat e ei febla. Sustot enes pales ombrères.

Tendència

Eth problèma de nhèu ventada recenta ac cau avalorar damb atencion. Damb es temperatures doces e era radiacion solara, ath long des següenti dies es plaques de vent s'estabilizaràn.

Grad de perih 3 - Mercat



Tendència: perih de lauegi constant
enDiuendres 18 02 2022 →

Es coches febles fòrça prononciades presentes ena nhèu vielha son traïdores Eth problèma de nhèu ventada recenta ac cau avalorar damb atencion.

Sustot enes pales orientades a oèst, nòrd e èst, es coches febles fòrça prononciades presentes ena nhèu vielha pòden desencadenar-se e tanben ath pas d'un solet montanhaire. Açò s'aplique especiaument sustot per dessus deth limit deth bòsc e per dejós des 2600 m aproximativament. De manèra isolada tanben enes pales soleienques arribentes en altitud. Precaucion sustot en zònes de transicion de celh prim a pregon, coma per exemple ena entrada de canaus e conques. Es lauegi pòden arténher mides granes. De manèra isolada son possibles desencadenaments a distància.

En fòrça endrets se formaràn plaques de vent inestables. Aguestes darrères s'an d'evitar ena mesura que sigue possible. Es endrets perilhosi se tròben sustot en pales arribentes ombrères per dessus deth limit deth bòsc e tanben apròp de crestes, en canaus e conques en totes es orientacions. Es lauegi pòden, de manèra isolada, implicar coches mès pregones.

Damb era pujada dera temperatura e era radiacion solara diürna, sustot enes pales soleienques extrèmament arribentes son possibles lauegi de nhèu sense coesion aumens de mida petita. Ath delà i a un perih latent de lauegi d'esguitlament basau.

Celh de nhèu

Patrons de perih

pp.7: zònes praubes de nhèu en zònes abundantes de nhèu

pp.6: heired, nhèu sense coesion e vent

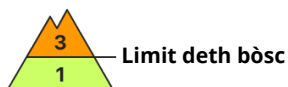
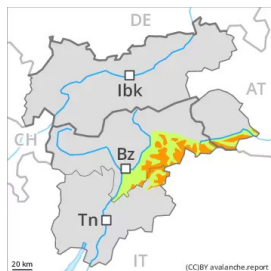
Ena part centrau deth mantèth de nhèu se tròben coches febles de cristalhs angulosi. Sustot enes pales orientades a oèst, nòrd e èst per dessus deth limit deth bòsc e per dejós des 2600 m aproximativament. De manèra isolada tanben enes pales soleienques en altitud. Es "whumpfs" e es henerècles que propaguen son senhaus d'alarma qu'indiquen aguest perih

Eth vent plan fòrt transportarà intensament era nhèu recenta e era nhèu vielha. Es plaques de vent recentes e antigues non s'an estacat ben damb era nhèu vielha sustot en pales ombrères e generaument en altitud.

Tendència

Es coches febles fòrça prononciades presentes ena nhèu vielha requerissen ua seleccion conservadora dera rota Damb es temperatures doces e era radiacion solara, ath long des següenti dies es plaques de vent s'estabilizaràn.

Grad de perilh 3 - Mercat



Tendència: perilh de lauegi constant
enDiuendres 18 02 2022 →

Eth problèma de nhèu ventada ac cau avalorar damb atencion.

Damb eth vent plan fòrt , eth dijaus , en totes es orientacions se formaràn plaques de vent abondiuas. Es endrets perilhosi se tròben sustot en terren arribent per dessus deth limit deth bòsc e tanben en canaus, conques e ath darrèr de cambis abruptes de pendent. Ja un solet individu pòt damb facilitat desencadenar lauegi, tanben de mida mejana.

De manèra fòrça isolada, es lauegi sequi pòden tanben implicar era nhèu vielha. Sustot enes pales ombrèras fòrça arribentes enes zònes de transicion de celh prim a grossut, açò s'aplique sustot per ua subrecarga fòrta.

Damb era pujada dera temperatura e era radiacion solara diürna, sustot enes pales soleienques extrèmament arribentes son probables lauegi de nhèu sense coesion de mida petita a mejana.

Celh de nhèu

Patrons de perilh

pp.6: heired, nhèu sense coesion e vent

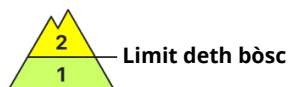
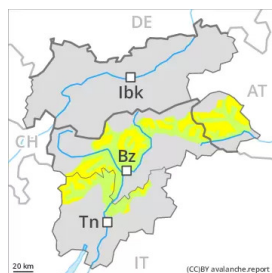
En ua zòna grana an queigut de 20 a 40 cm de nhèu. Eth vent plan fòrt transportarà intensament era nhèu recenta e era nhèu vielha. Es plaques de vent mès recentes non s'estacaràn ben damb era nhèu vielha sustot en pales ombrèras e generaument en altitud. Eth ligam entre es diüerses plaques de vent ei locaument encara desfavorable.

Era nhèu vielha consistís en cristaus facetadi. Sustot enes pales ombrèras. Peth moment i a pòca nhèu.

Tendència

Eth problèma de nhèu ventada recenta ac cau avalorar damb atencion. Damb es temperatures doces e era radiacion solara, ath long des següenti dies es plaques de vent s'estabilizaràn.

Grad de perilh 2 - Moderat



Tendència: perilh de lauegi constant
enDiuendres 18 02 2022 →

Eth problèma de nhèu ventada ac cau avalorar damb atencion.

Damb eth vent plan fòrt , eth dijaus , en totes es orientacions se formaràn plaques de vent de bon desencadenar. Aguestes darrères s'an d'evitar ena mesura que sigue possible. Es endrets perilhosi se tròben sustot en terren arribent per dessus deth limit deth bòsc e tanben en canaus, conques e ath darrèr de cambis abruptes de pendent. Es lauegi pòden arténher mides mejanes de manèra isolada. Enes sectors deth sud e deth sud-èst es lòcs perilhosi son mès nombrosi e grani.

De manèra fòrça isolada, es lauegi sequi pòden tanben implicar era nhèu vielha. Sustot enes pales ombrères fòrça arribentes enes zònes de transicion de celh prim a grossut, açò s'aplique sustot per ua subrecarga fòrta.

Damb era pujada dera temperatura e era radiacion solara diürna, sustot enes pales soleienques extrèmament arribentes son probables lauegi de nhèu sense coesion de mida petita a mejana.

Celh de nhèu

Patrons de perilh pp.6: heired, nhèu sense coesion e vent

En ua zòna grana an queigut de 15 a 30 cm de nhèu. Eth vent plan fòrt transportarà intensament era nhèu recenta e era nhèu vielha. Es plaques de vent mès recentes non s'estacaràn ben damb era nhèu vielha sustot en pales ombrères e generaument en altitud. Eth ligam entre es diuèrses plaques de vent ei locaument encara desfavorable.

Era nhèu vielha consistís en cristaus facetadi. Sustot enes pales ombrères. Peth moment i a pòca nhèu.

Tendència

Eth problèma de nhèu ventada recenta ac cau avalorar damb atencion. Damb es temperatures doces e era radiacion solara, ath long des següenti dies es plaques de vent s'estabilizaràn.