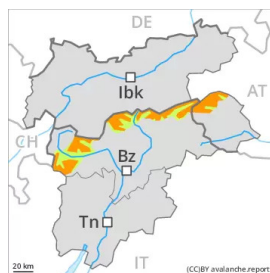


Grado de Peligro 3 - Notable



Límite del bosque

Tendencia: peligro de aludes sin cambios
en Viernes 18 02 2022



El problema de nieve venteada reciente debe ser evaluado con atención. Las capas débiles presentes en la nieve antigua requieren cautela

Con el viento fuerte, se formarán placas de viento fácilmente desencadenables en todas las orientaciones. Estas últimas deben evitarse en la medida de lo posible. Los lugares peligrosos se encuentran sobre todo en terreno inclinado por encima del límite del bosque y en canales, cubetas y detrás de los cambios abruptos de pendiente. Los aludes pueden, de manera muy aislada, implicar capas más profundas y alcanzar tamaños grandes de manera aislada.

Los aludes pueden desencadenarse en el manto débil de nieve antigua de manera aislada ya por sobrecargas débiles. Los lugares peligrosos se encuentran sobre todo en las laderas umbrías inclinadas por encima del límite del bosque. Estos son bastante raros pero resultan difíciles de reconocer. Precaución en zonas de transición de manto delgado a profundo.

Con la subida de la temperatura y la radiación solar diurna, sobre todo en las laderas solanas extremadamente inclinadas son probables avalanchas de nieve sin cohesión de tamaño pequeño a mediano.

Manto nivoso

Patrones de peligro

pp.6: frío, nieve suelta y viento

pp.7: zonas de poca nieve en entornos con mucha nieve

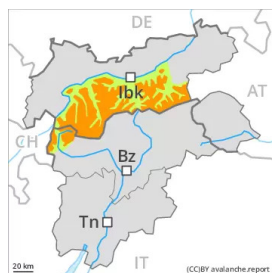
En una zona amplia se han acumulado de 10 a 20 cm de nieve. El viento muy fuerte transportará intensamente la nieve reciente y la nieve antigua. Las placas de viento más recientes no se unirán bien con la nieve antigua sobre todo en laderas umbrías y generalmente en altitud. La unión entre las diversas placas de viento es localmente aún desfavorable.

La parte central del manto se ha facetado y es débil. Sobre todo en las laderas umbrías.

Tendencia

El problema de nieve venteada reciente debe ser evaluado con atención. Con las temperaturas suaves y la radiación solar, durante los próximos días las placas de viento se estabilizarán.

Grado de Peligro 3 - Notable



Límite del bosque

Tendencia: peligro de aludes sin cambios
en Viernes 18 02 2022



Las capas débiles muy pronunciadas presentes en la nieve antigua son traidoras. El problema de nieve venteada reciente debe ser evaluado con atención.

Sobre todo en las laderas orientadas a oeste, norte y este, las capas débiles muy pronunciadas presentes en la nieve antigua pueden ser desencadenadas incluso al paso de un solo montañero. Esto se aplica especialmente sobre todo por encima del límite del bosque y por debajo de los 2600 m aproximadamente. De manera aislada en las laderas solanas inclinadas en altitud. Precaución sobre todo en zonas de transición de manto delgado a profundo, como por ejemplo en la entrada de canales y cubetas. Los aludes pueden alcanzar tamaños grandes. De manera aislada son posibles desencadenamientos a distancia. En muchos lugares se formarán placas de viento inestables. Estas últimas deben evitarse en la medida de lo posible. Los lugares peligrosos se encuentran sobre todo en laderas inclinadas umbrías por encima del límite del bosque y cerca de cordales, en canales y cubetas en todas las orientaciones. Los aludes pueden, de manera aislada, implicar capas más profundas.

Con la subida de la temperatura y la radiación solar diurna, sobre todo en las laderas solanas extremadamente inclinadas son posibles avalanchas de nieve sin cohesión como mínimo de tamaño pequeño. Además hay un peligro latente de aludes de deslizamiento basal.

Manto nivoso

Patrones de peligro

pp.7: zonas de poca nieve en entornos con mucha nieve

pp.6: frío, nieve suelta y viento

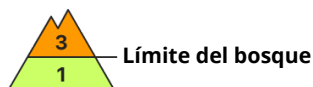
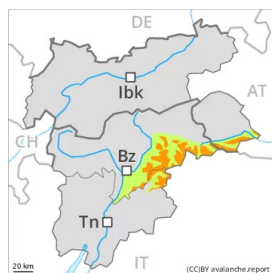
En la parte central del manto de nieve se encuentran capas débiles de cristales angulosos. Sobre todo en las laderas orientadas a oeste, norte y este por encima del límite del bosque y por debajo de los 2600 m aproximadamente. De manera aislada en las laderas solanas en altitud. Los "whumpfs" y las fisuras que propagan son señales de alarma que indican este peligro.

El viento muy fuerte transportará intensamente la nieve reciente y la nieve antigua. Las placas de viento recientes y antiguas no se han unido bien con la nieve antigua sobre todo en laderas umbrías y generalmente en altitud.

Tendencia

Las capas débiles muy pronunciadas presentes en la nieve antigua requieren una elección conservadora de la ruta. Con las temperaturas suaves y la radiación solar, durante los próximos días las placas de viento se estabilizarán.

Grado de Peligro 3 - Notable



Tendencia: **peligro de aludes sin cambios** →
en Viernes 18 02 2022

El problema de nieve venteada debe ser evaluado con atención.

El jueves, con el viento muy fuerte, se formarán abundantes placas de viento en todas las orientaciones. Los lugares peligrosos se encuentran sobre todo en terreno inclinado por encima del límite del bosque y en canales, cubetas y detrás de los cambios abruptos de pendiente. Incluso un solo montañero puede fácilmente desencadenar aludes, de tamaño mediano.

De manera muy aislada, los aludes de nieve seca pueden implicar la nieve antigua. Sobre todo en las laderas umbrías muy inclinadas en las zonas de transición de manto delgado a grueso, esto se aplica sobre todo por una sobrecarga fuerte.

Con la subida de la temperatura y la radiación solar diurna, sobre todo en las laderas solanas extremadamente inclinadas son probables avalanchas de nieve sin cohesión de tamaño pequeño a mediano.

Manto nivoso

Patrones de peligro

pp.6: frío, nieve suelta y viento

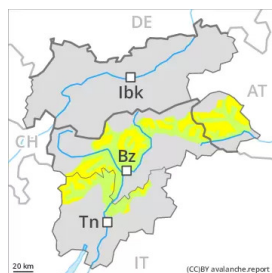
En una zona amplia se han acumulado de 20 a 40 cm de nieve. El viento muy fuerte transportará intensamente la nieve reciente y la nieve antigua. Las placas de viento más recientes no se unirán bien con la nieve antigua sobre todo en laderas umbrías y generalmente en altitud. La unión entre las diversas placas de viento es localmente aún desfavorable.

La nieve antigua consiste en cristales facetados. Sobre todo en las laderas umbrías. De momento hay poca nieve.

Tendencia

El problema de nieve venteada reciente debe ser evaluado con atención. Con las temperaturas suaves y la radiación solar, durante los próximos días las placas de viento se estabilizarán.

Grado de Peligro 2 - Limitado



Límite del bosque

Tendencia: peligro de aludes sin cambios
en Viernes 18 02 2022



El problema de nieve venteada debe ser evaluado con atención.

El jueves, con el viento muy fuerte, se formarán placas de viento fácilmente desencadenables en todas las orientaciones. Estas últimas deben evitarse en la medida de lo posible. Los lugares peligrosos se encuentran sobre todo en terreno inclinado por encima del límite del bosque y en canales, cubetas y detrás de los cambios abruptos de pendiente. Los aludes pueden alcanzar tamaños medianos de manera aislada. En los sectores del sur y del sudeste los puntos peligrosos son más numerosos y extensos. De manera muy aislada, los aludes de nieve seca pueden implicar la nieve antigua. Sobre todo en las laderas umbrías muy inclinadas en las zonas de transición de manto delgado a grueso, esto se aplica sobre todo por una sobrecarga fuerte.

Con la subida de la temperatura y la radiación solar diurna, sobre todo en las laderas solanas extremadamente inclinadas son probables avalanchas de nieve sin cohesión de tamaño pequeño a mediano.

Manto nivoso

Patrones de peligro

pp.6: frío, nieve suelta y viento

En una zona amplia se han acumulado de 15 a 30 cm de nieve. El viento muy fuerte transportará intensamente la nieve reciente y la nieve antigua. Las placas de viento más recientes no se unirán bien con la nieve antigua sobre todo en laderas umbrías y generalmente en altitud. La unión entre las diversas placas de viento es localmente aún desfavorable.

La nieve antigua consiste en cristales facetados. Sobre todo en las laderas umbrías. De momento hay poca nieve.

Tendencia

El problema de nieve venteada reciente debe ser evaluado con atención. Con las temperaturas suaves y la radiación solar, durante los próximos días las placas de viento se estabilizarán.