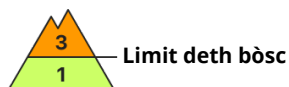
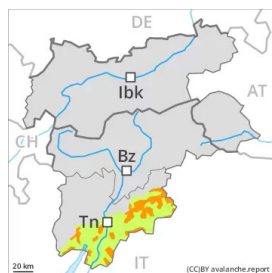


## Grad de perilh 3 - Mercat



**Tendència: Diminucion deth perilh de lauegi**  
enDiuendres 18 02 2022



Nhèu ventada e esguitlaments son era hònt principau de perilh.

A compdar de dimars eth vent a estat a viatges de moderat a fòrt. En ua zòna grana an queigut de 30 a 50 cm de nhèu per dessus des 1000 m aproximativament.

Sustot enes sectors deth sud exposadi ara balaguèra enes següentes ores eth vent serà locaument de fòrt a plan fòrt. Especiaument enes sectors mès afectadi pes precipitacions son probables quauqu'uns lauegi de placa de mida petita e mejana. Enes pales damb plaques de vent e enes conques, canaus e ath darrèr de cambis abruptes de pendent era probabilitat de desencadenament ei superiora.

### Celh de nhèu

#### Patrons de perilh

pp.6: heired, nhèu sense coesion e vent

Eth vent plan fòrt transportarà intensament era nhèu recenta e era nhèu vielha. Es plaques de vent mès recentes non s'estacaràn ben damb era nhèu vielha sustot en pales ombrères e generaument en altitud.

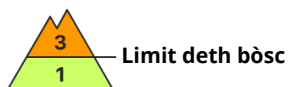
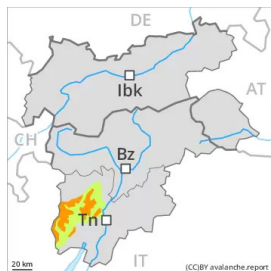
Eth ligam entre es diuèrses plaques de vent ei locaument encara desfavorable.

Era nhèu vielha consistís en cristaus facetadi. Sustot enes pales ombrères. Peth moment i a pòca nhèu.

### Tendència

Eth problèma de nhèu ventada recenta ac cau avalorar damb atencion. Damb es temperatures doces e era radiacion solara, ath long des següenti dies es plaques de vent s'estabilizaràn.

## Grad de perilh 3 - Mercat



**Tendència: perilh de lauegi constant**  
enDiuendres 18 02 2022 →

### Eth problèma de nhèu ventada ac cau evitar.

Damb eth vent de moderat a fòrt , en particular apròp des crestes e tanben en còtes mejanes e nautes se formaràn plaques de vent de bon desencadenar. Es endrets perilhosi se tròben sustot en terren arribent per dessus deth limit deth bòsc e tanben en canaus, conques e ath darrèr de cambis abruptes de pendent. Es lauegi pòden arténher mida mejana.

De manèra fòrça isolada, es lauegi sequi pòden tanben implicar era nhèu vielha. Sustot enes pales ombrères fòrça arribentes enes zònes de transicion de celh prim a grossut, açò s'aplique sustot per ua subrecarga fòrta. Damb era pujada dera temperatura e era radiacion solara diürna, sustot enes pales soleienques extrèmament arribentes son probables lauegi de nhèu sense coesion de mida petita e mejana.

### Celh de nhèu

#### Patrons de perilh

pp.6: heired, nhèu sense coesion e vent

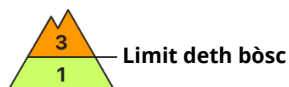
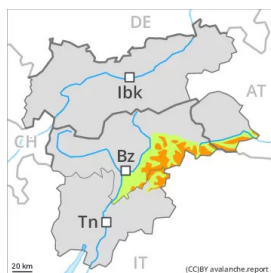
En ua zòna grana a compdar de deluns an queigut de 30 a 50 cm de nhèu, locaument enquia 60 cm. Es plaques de vent mès recentes non s'an estacat ben damb era nhèu vielha sustot en pales ombrères. Era nhèu recenta e es plaques de vent repòsen ath dessus d'ua superfícia pro favorabla en pales soleienques en còtes mejanes.

Era part centrau deth mantèth s'a facetat e ei febla. Sustot enes pales ombrères. Peth moment i a pòca nhèu. Eth problèma de nhèu ventada recenta ac cau avalorar damb atencion.

### Tendència

Eth problèma de nhèu ventada recenta ac cau avalorar damb atencion. Damb es temperatures doces e era radiacion solara, ath long des següenti dies es plaques de vent s'estabilizaràn.

## Grad de perih 3 - Mercat



**Tendència: perih de lauegi constant**  
enDiuendres 18 02 2022 →

### Eth problèma de nhèu ventada ac cau avalorar damb atencion.

Damb eth vent plan fòrt , eth dijaus , en totes es orientacions se formaràn plaques de vent abondiuas. Es endrets perilhosi se tròben sustot en terren arribent per dessus deth limit deth bòsc e tanben en canaus, conques e ath darrèr de cambis abruptes de pendent. Ja un solet individu pòt damb facilitat desencadenar lauegi, tanben de mida mejana.

De manèra fòrça isolada, es lauegi sequi pòden tanben implicar era nhèu vielha. Sustot enes pales ombrères fòrça arribentes enes zònes de transicion de celh prim a grossut, açò s'aplique sustot per ua subrecarga fòrta.

Damb era pujada dera temperatura e era radiacion solara diürna, sustot enes pales soleienques extrèmament arribentes son probables lauegi de nhèu sense coesion de mida petita a mejana.

### Celh de nhèu

#### Patrons de perih

pp.6: heired, nhèu sense coesion e vent

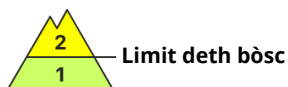
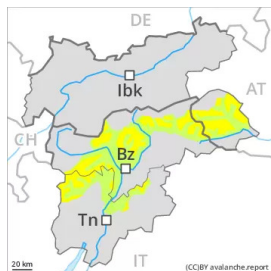
En ua zòna grana an queigut de 20 a 40 cm de nhèu. Eth vent plan fòrt transportarà intensament era nhèu recenta e era nhèu vielha. Es plaques de vent mès recentes non s'estacaràn ben damb era nhèu vielha sustot en pales ombrères e generaument en altitud. Eth ligam entre es diüerses plaques de vent ei locaument encara desfavorable.

Era nhèu vielha consistís en cristaus facetadi. Sustot enes pales ombrères. Peth moment i a pòca nhèu.

### Tendència

Eth problèma de nhèu ventada recenta ac cau avalorar damb atencion. Damb es temperatures doces e era radiacion solara, ath long des següenti dies es plaques de vent s'estabilizaràn.

## Grad de perilh 2 - Moderat



**Tendència: perilh de lauegi constant**  
enDiuendres 18 02 2022 →

### Eth problèma de nhèu ventada ac cau avalorar damb atencion.

Damb eth vent plan fòrt, eth dijaus, en totes es orientacions se formaràn plaques de vent de bon desencadenar. Aguestes darrères s'an d'evitar ena mesura que sigue possible. Es endrets perilhosi se tròben sustot en terren arribent per dessus deth limit deth bòsc e tanben en canaus, conques e ath darrèr de cambis abruptes de pendent. Es lauegi pòden arténher mides mejanes de manèra isolada. Enes sectors deth sud e deth sud-èst es lòcs perilhosi son mès nombrosi e grani.

De manèra fòrça isolada, es lauegi sequi pòden tanben implicar era nhèu vielha. Sustot enes pales ombrères fòrça arribentes enes zònes de transicion de celh prim a grossut, açò s'aplique sustot per ua subrecarga fòrta.

Damb era pujada dera temperatura e era radiacion solara diürna, sustot enes pales soleienques extrèmament arribentes son probables lauegi de nhèu sense coesion de mida petita a mejana.

### Celh de nhèu

#### Patrons de perilh

pp.6: heired, nhèu sense coesion e vent

En ua zòna grana an queigut de 15 a 30 cm de nhèu. Eth vent plan fòrt transportarà intensament era nhèu recenta e era nhèu vielha. Es plaques de vent mès recentes non s'estacaràn ben damb era nhèu vielha sustot en pales ombrères e generaument en altitud. Eth ligam entre es diuèrses plaques de vent ei locaument encara desfavorable.

Era nhèu vielha consistís en cristaus facetadi. Sustot enes pales ombrères. Peth moment i a pòca nhèu.

### Tendència

Eth problèma de nhèu ventada recenta ac cau avalorar damb atencion. Damb es temperatures doces e era radiacion solara, ath long des següenti dies es plaques de vent s'estabilizaràn.