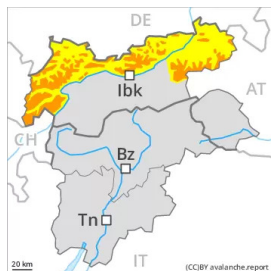


Degré de danger 3 - Marqué



Limite de la forêt

Tendance: danger d'avalanche constant →

le Vendredi 18 02 2022

Neige soufflée et neige ancienne fragile constituant le danger principal.

Des couches fragiles marquées dans la neige ancienne peuvent encore être déclenchées par des amateurs de sports d'hiver isolés, surtout sur les pentes exposées à l'ouest, au nord et à l'est. Ceci surtout au-dessus de la limite de la forêt et en dessous d'environ 2600 m, de manière isolée aussi sur les pentes raides ensoleillées en altitude. Prudence surtout aux transitions entre les endroits peu enneigés et les endroits très enneigés, notamment à l'entrée des combes et des couloirs. Des avalanches peuvent atteindre une grande taille. Des déclenchements à distance sont possibles de manière isolée.

Des accumulations de neige soufflée supplémentaires se forment avec le vent de secteur ouest tempétueux pouvant atteindre l'ouragan. Les endroits dangereux se situent surtout sur les pentes raides à l'ombre au-dessus de la limite de la forêt ainsi que dans les combes, couloirs et derrière les ruptures de terrain. Des avalanches peuvent parfois entraîner avec elles les couches plus profondes du manteau neigeux et atteindre une grande taille.

Des avalanches de glissement et coulées sont toujours possibles avec le réchauffement en dessous d'environ 2000 m.

Manteau neigeux

Modèles de danger

md.7: zones avec peu de neige à côté des zones enneigées

md.6: froid, neige légère et vent

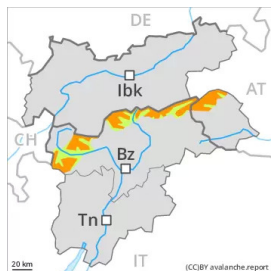
Au milieu du manteau neigeux des couches fragiles ayant subi une métamorphose constructive à grains anguleux sont présentes, notamment sur les pentes exposées à l'ouest, au nord et à l'est au-dessus de la limite de la forêt et en dessous d'environ 2600 m, de manière isolée aussi sur les pentes ensoleillées en altitude. Des bruits sourds et des fissures lors du passage sur le manteau neigeux sont des signes d'alarme qui attirent l'attention sur le danger.

Les différentes accumulations de neige soufflée sont parfois encore mal liées entre elles. Les accumulations de neige soufflée se lient mal avec la neige ancienne surtout sur les pentes à l'ombre.

Tendance

Des couches fragiles marquées dans la neige ancienne demandent un choix d'itinéraire prudent. Avec les températures douces et le rayonnement solaire les accumulations de neige soufflée se stabilisent dans les prochains jours.

Degré de danger 3 - Marqué



Tendance: danger d'avalanche constant →

le Vendredi 18 02 2022

Neige récemment soufflée à évaluer avec précaution. Des couches fragiles dans la neige ancienne demandent de la prudence.

Des accumulations de neige soufflée facilement déclenchables se forment avec le vent fort à toutes les expositions. Celles-ci devraient être contournées dans la mesure du possible. Les endroits dangereux se situent surtout en terrain raide au-dessus de la limite de la forêt ainsi que dans les combes, couloirs et derrière les ruptures de terrain. Des avalanches peuvent de manière très isolée entraîner avec elles les couches plus profondes du manteau neigeux et atteindre une grande taille de manière isolée.

Des avalanches peuvent être déclenchées déjà de manière isolée avec une surcharge faible dans la neige ancienne fragile. Les endroits dangereux se situent surtout sur les pentes raides à l'ombre au-dessus de la limite de la forêt. Ils sont plutôt rares mais difficilement identifiables. Prudence aux transitions entre les endroits peu enneigés et les endroits très enneigés.

Avec le réchauffement diurne et le rayonnement solaire des avalanches de neige meuble de petite à moyenne taille sont à attendre surtout sur les pentes extrêmement raides au soleil.

Manteau neigeux

Modèles de danger

md.6: froid, neige légère et vent

md.7: zones avec peu de neige à côté des zones enneigées

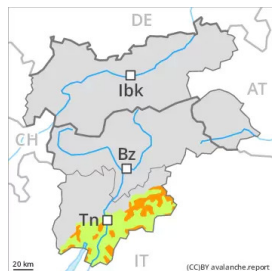
Il est tombé en général de 10 à 20 cm de neige. La tempête transporte la neige fraîche et ancienne de manière intensive. Les accumulations de neige soufflée fraîches se lient mal avec la neige ancienne surtout sur les pentes à l'ombre et en général en altitude. Les différentes accumulations de neige soufflée sont parfois encore mal liées entre elles.

La partie moyenne du manteau neigeux a subi une métamorphose constructive à grains anguleux et est fragile, notamment sur les pentes à l'ombre.

Tendance

Neige récemment soufflée à évaluer avec précaution. Avec les températures douces et le rayonnement solaire les accumulations de neige soufflée se stabilisent dans les prochains jours.

Degré de danger 3 - Marqué



Tendance: Diminution du danger d'avalanche
le Vendredi 18 02 2022



Neige soufflée et neige glissante constituant le danger principal.

Depuis mardi le vent a soufflé parfois modérément à fortement. Il est tombé en général au-dessus d'environ 1000 m de 30 à 50 cm de neige.

Dans les prochaines heures le vent soufflera localement fortement à tempétueusement surtout dans les régions du sud concernées par le foehn. De rares avalanches de plaque de neige de petite et moyenne taille sont à attendre spécialement dans les régions concernées par les précipitations principales. Sur les versants où s'est accumulée la neige soufflée et dans les combes, couloirs et derrière les ruptures de terrain la probabilité de déclenchement est plus élevée.

Manteau neigeux

Modèles de danger (md.6: froid, neige légère et vent)

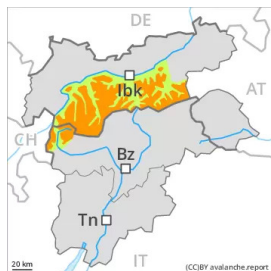
La tempête transporte la neige fraîche et ancienne de manière intensive. Les accumulations de neige soufflée fraîches se lient mal avec la neige ancienne surtout sur les pentes à l'ombre et en général en altitude. Les différentes accumulations de neige soufflée sont parfois encore mal liées entre elles.

Le manteau neigeux ancien a subi une métamorphose constructive, notamment sur les pentes à l'ombre. Il y a peu de neige pour cette période de l'année.

Tendance

Neige récemment soufflée à évaluer avec précaution. Avec les températures douces et le rayonnement solaire les accumulations de neige soufflée se stabilisent dans les prochains jours.

Degré de danger 3 - Marqué



Limite de la forêt

Tendance: danger d'avalanche constant →

le Vendredi 18 02 2022

Des couches fragiles marquées dans la neige ancienne sont traîtresses. Neige récemment soufflée à évaluer avec précaution.

Des couches fragiles marquées dans la neige ancienne peuvent encore être déclenchées par des amateurs de sports d'hiver isolés, surtout sur les pentes exposées à l'ouest, au nord et à l'est. Ceci surtout surtout au-dessus de la limite de la forêt et en dessous d'environ 2600 m, de manière isolée aussi sur les pentes raides ensoleillées en altitude. Prudence surtout aux transitions entre les endroits peu enneigés et les endroits très enneigés, notamment à l'entrée des combes et des couloirs. Des avalanches peuvent atteindre une grande taille. Des déclenchements à distance sont possibles de manière isolée.

En général des accumulations de neige soufflée susceptibles d'être déclenchées se forment. Celles-ci devraient être contournées dans la mesure du possible. Les endroits dangereux se situent surtout sur les pentes raides à l'ombre au-dessus de la limite de la forêt ainsi que près des crêtes, combes et couloirs à toutes les expositions. Des avalanches peuvent de manière isolée entraîner avec elles les couches plus profondes du manteau neigeux.

Avec le réchauffement diurne et le rayonnement solaire des avalanches de neige meuble en général de petite taille sont possibles surtout sur les pentes extrêmement raides au soleil. En outre il existe un danger latent d'avalanches de glissement.

Manteau neigeux

Modèles de danger

md.7: zones avec peu de neige à côté des zones enneigées

md.6: froid, neige légère et vent

Au milieu du manteau neigeux des couches fragiles ayant subi une métamorphose constructive à grains anguleux sont présentes, notamment sur les pentes exposées à l'ouest, au nord et à l'est au-dessus de la limite de la forêt et en dessous d'environ 2600 m, de manière isolée aussi sur les pentes ensoleillées en altitude. Des bruits sourds et des fissures lors du passage sur le manteau neigeux sont des signes d'alarme qui attirent l'attention sur le danger.

La tempête transporte la neige fraîche et ancienne de manière intensive. Les accumulations de neige soufflée fraîches et relativement anciennes sont mal liées avec la neige ancienne surtout sur les pentes à l'ombre et en général en altitude.

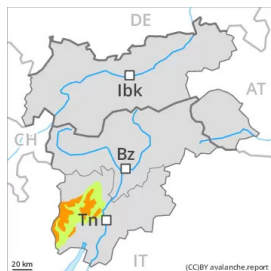
Tendance

Des couches fragiles marquées dans la neige ancienne demandent un choix d'itinéraire prudent. Avec les températures douces et le rayonnement solaire les accumulations de neige soufflée se stabilisent dans les



prochains jours.

Degré de danger 3 - Marqué



Tendance: danger d'avalanche constant →

le Vendredi 18 02 2022

Neige soufflée à éviter.

Des accumulations de neige soufflée facilement déclenchables se forment avec le vent modéré à fort surtout à proximité des crêtes ainsi qu'à moyenne et haute altitude. Les endroits dangereux se situent surtout en terrain raide au-dessus de la limite de la forêt ainsi que dans les combes, couloirs et derrière les ruptures de terrain. Les avalanches peuvent atteindre une taille moyenne.

En outre, des avalanches sèches peuvent de manière très isolée se déclencher dans la neige ancienne, notamment sur les pentes très raides à l'ombre aux transitions entre les endroits peu enneigés et les endroits très enneigés, ceci surtout avec une surcharge importante. Avec le réchauffement diurne et le rayonnement solaire des avalanches de neige meuble de petite et moyenne taille sont à attendre surtout sur les pentes extrêmement raides au soleil.

Manteau neigeux

Modèles de danger

md.6: froid, neige légère et vent

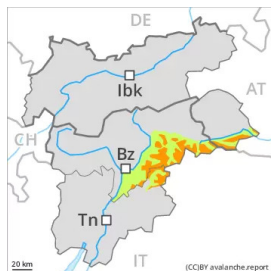
Depuis lundi il est tombé en général de 30 à 50 cm de neige, localement jusqu'à 60 cm. Les accumulations de neige soufflée fraîches sont mal liées avec la neige ancienne surtout sur les pentes à l'ombre. La neige fraîche et la neige soufflée reposent sur une surface de neige ancienne assez favorable sur les pentes ensoleillées à moyenne altitude.

La partie moyenne du manteau neigeux a subi une métamorphose constructive à grains anguleux et est fragile, notamment sur les pentes à l'ombre. Il y a peu de neige pour cette période de l'année. Neige récemment soufflée à évaluer avec précaution.

Tendance

Neige récemment soufflée à évaluer avec précaution. Avec les températures douces et le rayonnement solaire les accumulations de neige soufflée se stabilisent dans les prochains jours.

Degré de danger 3 - Marqué



Tendance: danger d'avalanche constant →
le Vendredi 18 02 2022

Neige soufflée à évaluer avec précaution.

Des accumulations de neige soufflée étendues se forment avec le vent tempétueux jeudi à toutes les expositions. Les endroits dangereux se situent surtout en terrain raide au-dessus de la limite de la forêt ainsi que dans les combes, couloirs et derrière les ruptures de terrain. Des amateurs de sports d'hiver même seuls peuvent facilement déclencher des avalanches, pouvant atteindre une taille moyenne. En outre, des avalanches sèches peuvent de manière très isolée se déclencher dans la neige ancienne, notamment sur les pentes très raides à l'ombre aux transitions entre les endroits peu enneigés et les endroits très enneigés, ceci surtout avec une surcharge importante. Avec le réchauffement diurne et le rayonnement solaire des avalanches de neige meuble de petite à moyenne taille sont à attendre surtout sur les pentes extrêmement raides au soleil.

Manteau neigeux

Modèles de danger

md.6: froid, neige légère et vent

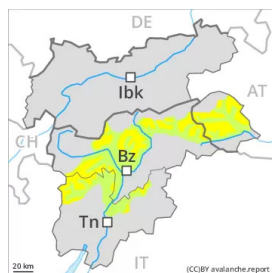
Il est tombé en général de 20 à 40 cm de neige. La tempête transporte la neige fraîche et ancienne de manière intensive. Les accumulations de neige soufflée fraîches se lient mal avec la neige ancienne surtout sur les pentes à l'ombre et en général en altitude. Les différentes accumulations de neige soufflée sont parfois encore mal liées entre elles.

Le manteau neigeux ancien a subi une métamorphose constructive, notamment sur les pentes à l'ombre. Il y a peu de neige pour cette période de l'année.

Tendance

Neige récemment soufflée à évaluer avec précaution. Avec les températures douces et le rayonnement solaire les accumulations de neige soufflée se stabilisent dans les prochains jours.

Degré de danger 2 - Limité



Tendance: danger d'avalanche constant →
le Vendredi 18 02 2022

Neige soufflée à évaluer avec précaution.

Des accumulations de neige soufflée facilement déclenchables se forment avec le vent tempétueux jeudi à toutes les expositions. Celles-ci devraient être contournées dans la mesure du possible. Les endroits dangereux se situent surtout en terrain raide au-dessus de la limite de la forêt ainsi que dans les combes, couloirs et derrière les ruptures de terrain. Des avalanches peuvent atteindre une taille moyenne de manière isolée. Au sud et au sud-est les endroits dangereux sont plus fréquents et plus étendus.

En outre, des avalanches sèches peuvent de manière très isolée se déclencher dans la neige ancienne, notamment sur les pentes très raides à l'ombre aux transitions entre les endroits peu enneigés et les endroits très enneigés, ceci surtout avec une surcharge importante.

Avec le réchauffement diurne et le rayonnement solaire des avalanches de neige meuble de petite à moyenne taille sont à attendre surtout sur les pentes extrêmement raides au soleil.

Manteau neigeux

Modèles de danger (md.6: froid, neige légère et vent)

Il est tombé en général de 15 à 30 cm de neige. La tempête transporte la neige fraîche et ancienne de manière intensive. Les accumulations de neige soufflée fraîches se lient mal avec la neige ancienne surtout sur les pentes à l'ombre et en général en altitude. Les différentes accumulations de neige soufflée sont parfois encore mal liées entre elles.

Le manteau neigeux ancien a subi une métamorphose constructive, notamment sur les pentes à l'ombre. Il y a peu de neige pour cette période de l'année.

Tendance

Neige récemment soufflée à évaluer avec précaution. Avec les températures douces et le rayonnement solaire les accumulations de neige soufflée se stabilisent dans les prochains jours.