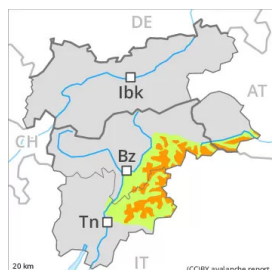




Grau de Perill 3 - Marcat



Tendència: perill d'allaus en disminució
enDissabte 19 02 2022



El problema de neu ventada ha de ser avaluat amb atenció.

Amb el vent molt fort, s'han format plaques de vent abundants en totes les orientacions. Els indrets perillosos es troben sobretot en terreny inclinat per sobre dels 2200 m aproximadament i també prop de carenes, en canals i cubetes. Fins i tot un únic individu pot fàcilment desencadenar allaus, també de mida mitjana.

De manera molt aïllada, les allaus seques poden també implicar la neu vella. Sobretot als vessants obacs molt inclinats a les zones de transició de mantell prim a gruixut, això s'aplica sobretot per una sobrecàrrega forta.

Amb la pujada de la temperatura i la radiació solar diürna, sobretot als vessants assolellats extremadament inclinats són d'esperar allaus de neu sense cohesió de mida petita a mitjana.

Mantell de neu

Patrons de perill

pp.6: neu freda i incohesiva i vent

El vent molt fort ha transportat intensament la neu recent i la neu vella. Les plaques de vent més recents no es lligaran bé amb la neu vella sobretot en vessants obacs i generalment en altitud. El lligam entre les diverses plaques de vent és localment encara desfavorable.

La neu vella consisteix en cristalls facetats. Sobretot als vessants obacs.

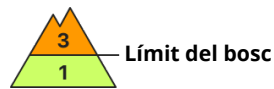
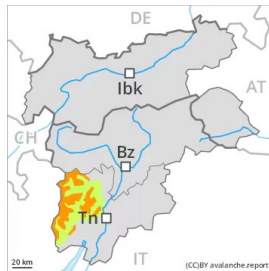
En el transcurs de la jornada el sol i la calor causaran una progressiva humidificació del mantell de neu.

Tendència

El problema de neu ventada recent ha de ser avaluat amb atenció. Amb les temperatures suaus i la radiació solar, durant els propers dies les plaques de vent s'estabilitzaran.



Grau de Perill 3 - Marcat



Tendència: perill d'allaus en disminució
en Dissabte 19 02 2022



El problema de neu ventada ha de ser avaluat amb atenció.

El dijous, amb el vent molt fort, s'han format plaques de vent abundants en totes les orientacions. Els indrets perillosos es troben sobretot en terreny inclinat per sobre del límit del bosc i també en canals, cubetes i darrere de canvis abruptes de pendent. Fins i tot un únic individu pot fàcilment desencadenar allaus, també de mida mitjana.

De manera molt aïllada, les allaus seques poden també implicar la neu vella. Sobretot als vessants obacs molt inclinats a les zones de transició de mantell prim a gruixut, això s'aplica sobretot per una sobrecàrrega forta.

Amb la pujada de la temperatura i la radiació solar diürna, sobretot als vessants assolellats extremadament inclinats són d'esperar allaus de neu sense cohesió de mida petita a mitjana.

Mantell de neu

Patrons de perill

pp.6: neu freda i incohesiva i vent

El vent molt fort ha transportat intensament la neu recent i la neu vella. Les plaques de vent més recents no s'han lligat bé amb la neu vella sobretot en vessants obacs i generalment en altitud. El lligam entre les diverses plaques de vent és localment encara desfavorable.

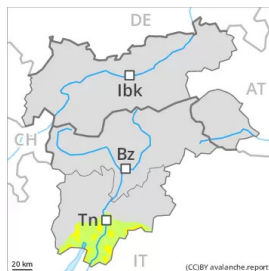
La neu vella consisteix en cristalls facetats. Sobretot als vessants obacs. De moment només hi ha poca neu.

Tendència

El problema de neu ventada recent ha de ser avaluat amb atenció. Amb les temperatures suaus i la radiació solar, durant els propers dies les plaques de vent s'estabilitzaran.



Grau de Perill 2 - Moderat



Tendència: Perill d'allaus constant →

enDissabte 19 02 2022

Neu ventada i lliscaments són la principal font de perill.

Des del dimarts el vent ha estat de vegades de moderat a fort. En una zona àmplia han caigut de 30 a 50 cm de neu per sobre dels 1000 m aproximadament, localment fins a 60 cm.

Especialment als sectors més afectats per les precipitacions són d'esperar algunes allaus de placa de mida petita i mitjana. Als vessants amb plaques de vent i a les cubetes, canals i darrere de canvis abruptes de pendent la probabilitat de desencadenament és superior. Amb l'augment de la temperatura diurna i la radiació solar, la probabilitat de desencadenament d'allaus de lliscament basal augmentarà progressivament sobretot als vessants inclinats orientats a sud i sud-est a cotes mitges i altes.

Mantell de neu

Patrons de perill

pp.6: neu freda i incohesiva i vent

De moment només hi ha poca neu. El vent molt fort ha transportat intensament la neu recent. Les plaques de vent més recents no s'han lligat bé amb la neu vella sobretot en vessants obacs i generalment en altitud.

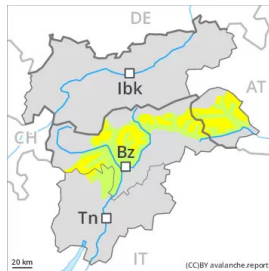
La neu vella consisteix en cristalls facetats. Principalment als vessants obacs.

Tendència

El problema de neu ventada recent ha de ser avaluat amb atenció. Amb les temperatures suaus i la radiació solar, durant els propers dies les plaques de vent s'estabilitzaran.



Grau de Perill 2 - Moderat



Tendència: Perill d'allaus constant →
enDissabte 19 02 2022

El problema de neu ventada ha de ser avaluat amb atenció.

El divendres, amb el vent fort, es formaran plaques de vent fàcilment desencadenables en totes les orientacions. Aquestes darreres s'han d'evitar en la mesura del possible. Els indrets perillosos es troben sobretot en vessants inclinats obacs per sobre dels 2200 m aproximadament i també prop de carenes, en canals i cubetes. Les allaus poden atènyer mides mitjanes de manera aïllada.

De manera molt aïllada, les allaus seques poden també implicar la neu vella. Sobretot als vessants obacs molt inclinats a les zones de transició de mantell prim a gruixut, això s'aplica sobretot per una sobrecàrrega forta.

Amb la pujada de la temperatura i la radiació solar diürna, sobretot als vessants assolellats extremadament inclinats són d'esperar allaus de neu sense cohesió com a mínim de mida petita.

Mantell de neu

Patrons de perill

pp.6: neu freda i incohesiva i vent

El vent molt fort ha transportat intensament la neu recent i la neu vella. Les plaques de vent més recents no es lligaran bé amb la neu vella sobretot en vessants obacs i generalment en altitud. El lligam entre les diverses plaques de vent és localment encara desfavorable.

La neu vella consisteix en cristalls facetats. Sobretot als vessants obacs.

En el transcurs de la jornada el sol i la calor causaran una progressiva humidificació del mantell de neu.

Tendència

El problema de neu ventada recent ha de ser avaluat amb atenció. Amb les temperatures suaus i la radiació solar, durant els propers dies les plaques de vent s'estabilitzaran.